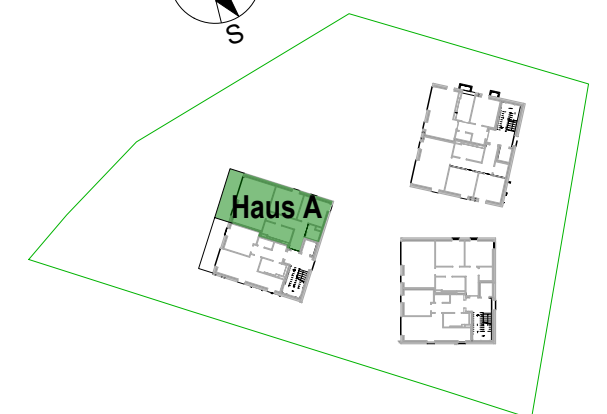


TOP A 03- 1. Obergeschoss

3 Zimmer	
Wohnen/Essen/Kochen:	25,45 m ²
Schlafzimmer:	12,87 m ²
Zimmer 1:	11,88 m ²
Vorraum:	10,85 m ²
Abstellraum:	3,28 m ²
Bad/WC:	7,25 m ²
Nutzfläche:	71,58 m²

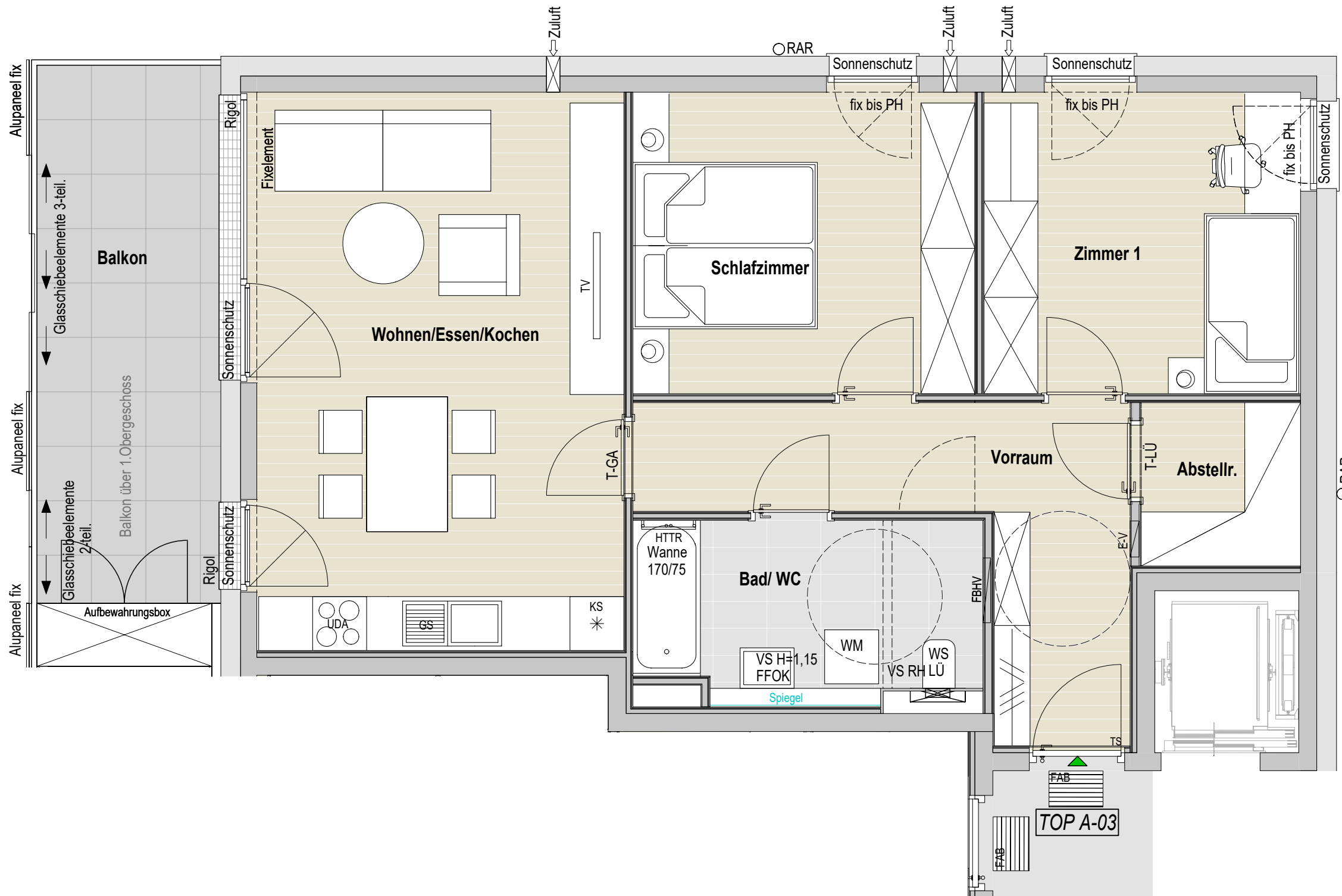
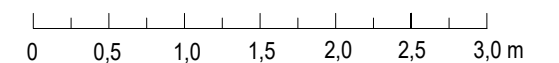
Balkon inkl. Aufbewahrungsbox:	13,65 m ²
Gesamtfläche:	85,23 m²

BEI DIESER PLANLICHEN ABBILDUNG HANDELT ES SICH UM EINE SCHEMATISCHE DARSTELLUNG; GÜLTIG IST DAS NATURMASS; DIE MÖBLIERUNG IST VORSCHLAG DES BAUTRÄGERS UND NICHT IM KAUFPEIS ENTHALTEN.



M 1:50

Planstand 30.09.2022



Sonderwunsch Bad/WC:

Ein getrenntes Bad/WC (strichliert dargestellt) entspricht nicht der Barrierefreiheit lt. der OIB-Richtlinie 4.

Eine Verzichtserklärung sowie eine Ausnahmegewilligung von der Behörde sind erforderlich.



MYSLIK
wohnt sich