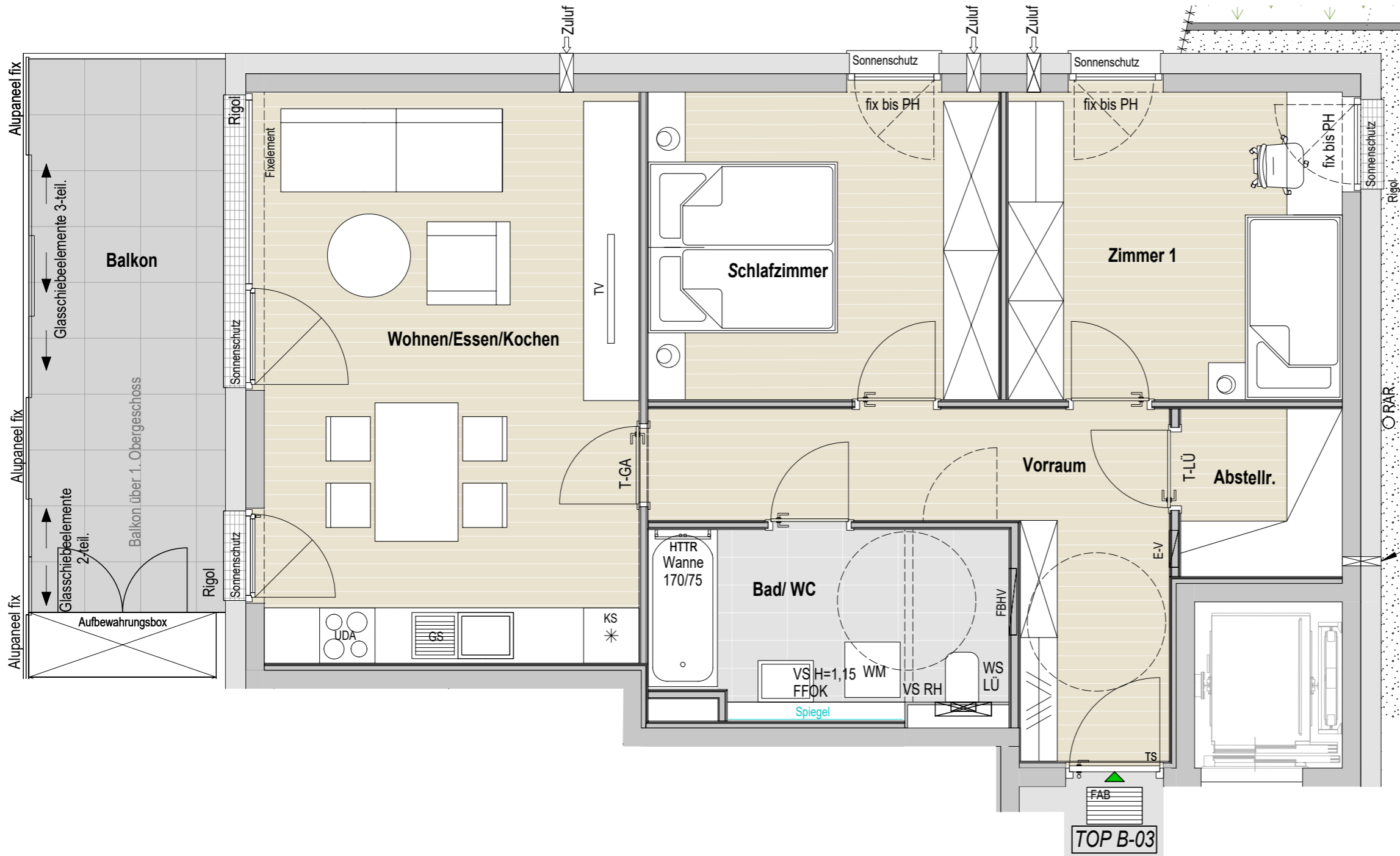
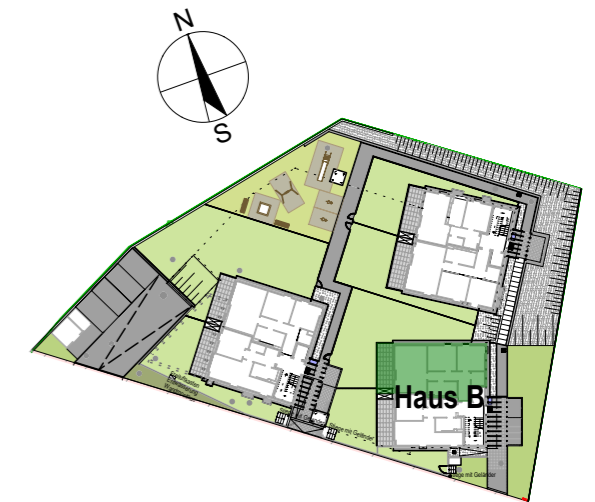


TOP B 03- 1.Obergeschoss

3 Zimmer	
Wohnen/Essen/Kochen:	25,24 m ²
Schlafzimmer:	12,79 m ²
Zimmer 1:	12,14 m ²
Vorraum:	11,26 m ²
Abstellraum:	3,24 m ²
Bad/WC:	7,23 m ²
Nutzfläche:	71,90 m²
Balkon inkl. Aufbewahrungsbox:	14,33 m²
Gesamtfläche:	86,23 m²



BEI DIESER PLANLICHEN ABBILDUNG HANDELT ES SICH UM EINE SCHEMATISCHE DARSTELLUNG; GÜLTIG IST DAS NATURMASS; DIE MÖBLIERUNG IST VORSCHLAG DES BAUTRÄGERS UND NICHT IM KAUFPREIS ENTHALTEN.



M 1:50 Planstand 30.09.2022
 0 0,5 1,0 1,5 2,0 2,5 3,0 m

Sonderwunsch Bad/WC:

Ein getrenntes Bad/WC (strichliert dargestellt) entspricht nicht der Barrierefreiheit lt. der OIB-Richtlinie 4. Eine Verzichtserklärung sowie eine Ausnahmegewilligung von der Behörde sind erforderlich.