

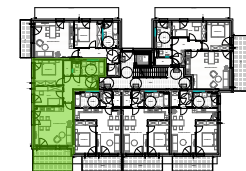
SÜDSEITE

— GOLLING —

TOP 08 - 1. Obergeschoss

3 Zimmer

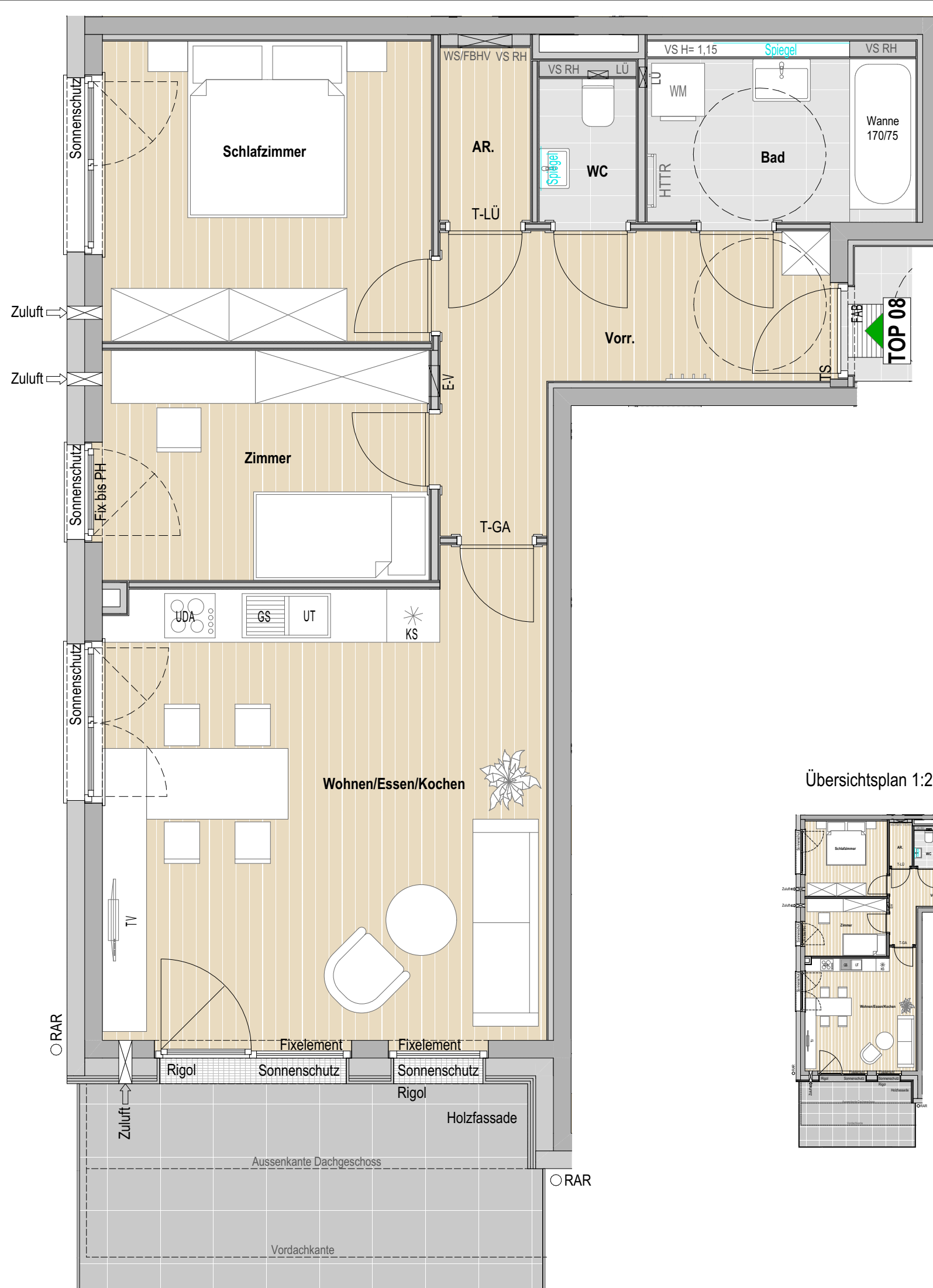
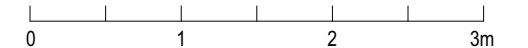
Wohnen/Essen/Kochen	26,30 m ²
Schlafzimmer	12,77 m ²
Zimmer	9,73 m ²
Abstellraum	2,09 m ²
Bad	5,73 m ²
WC	1,84 m ²
Vorraum	9,82 m ²
Nutzfläche	68,28 m²
Balkon	15,23 m ²
Gesamtfläche	83,51 m²



BEI DIESER PLANLICHEN DARSTELLUNG HANDELT ES SICH UM EINE SCHEMATISCHE DARSTELLUNG; GÜLTIG IST DAS NATURMASS; DIE MÖBLIERUNG IST VORSCHLAG DES BAUTRÄGERS UND NICHT IM KAUFPREIS ENTHALTEN

M 1:50

Planstand 25.10.2023



Übersichtsplan 1:200

