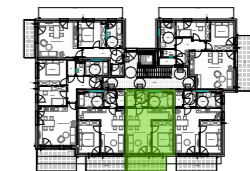
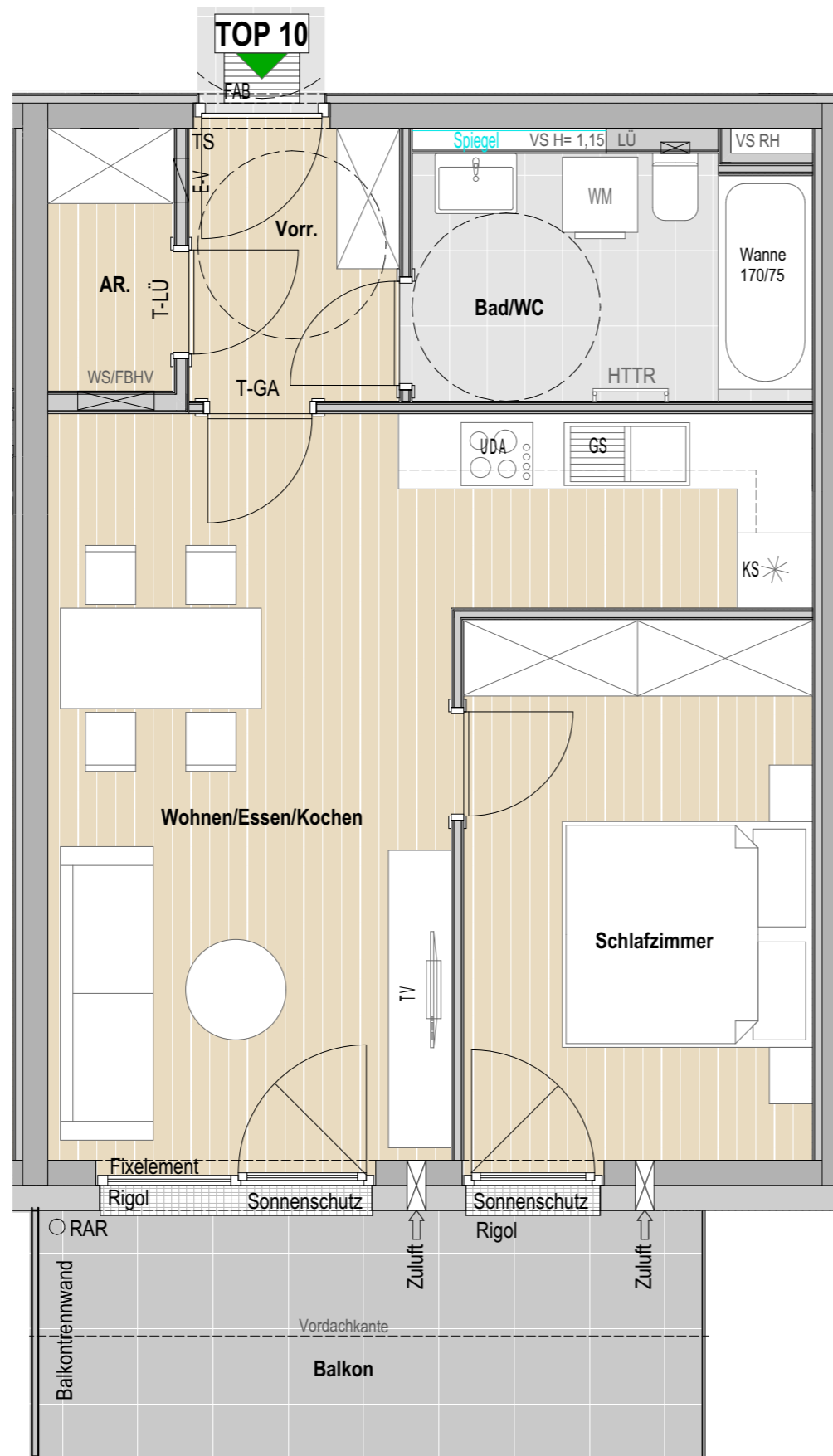


TOP 10 - 1. Obergeschoss

2 Zimmer

Wohnen/Essen/Kochen	23,75 m ²
Schlafzimmer	12,11 m ²
Abstellraum	2,13 m ²
Bad/WC	6,32 m ²
Vorraum	3,72 m ²
Nutzfläche	48,03 m²
Balkon	10,39 m ²
Gesamtfläche	59,42 m²



BEI DIESER PLANLICHEN DARSTELLUNG HANDELT ES SICH UM EINE SCHEMATISCHE DARSTELLUNG; GÜLTIG IST DAS NATURMASS; DIE MÖBLIERUNG IST VORSCHLAG DES BAUTRÄGERS UND NICHT IM KAUFPREIS ENTHALTEN

M 1:50

Planstand 25.10.2023

