

SÜDSEITE

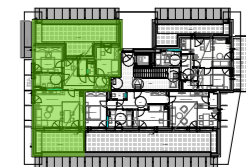
— GOLLING —

TOP 13 - Dachgeschoss

3 Zimmer

| | |
|---------------------|----------------------------|
| Wohnen/Essen/Kochen | 30,79 m ² |
| Schlafzimmer | 11,90 m ² |
| Zimmer | 11,06 m ² |
| Arbeitsbereich | 4,15 m ² |
| Abstellraum | 2,24 m ² |
| Bad | 6,85 m ² |
| WC | 1,73 m ² |
| Vorraum | 11,09 m ² |
| Nutzfläche | 79,81 m² |

| | |
|---------------------|-----------------------------|
| Terrasse Nord | 34,84 m ² |
| Terrasse Süd | 18,99 m ² |
| Gesamtfläche | 133,64 m² |



BEI DIESER PLANLICHEN DARSTELLUNG HANDELT ES SICH UM EINE SCHEMATISCHE DARSTELLUNG; GÜLTIG IST DAS NATURMASS; DIE MÖBLIERUNG IST VORSCHLAG DES BAUTRÄGERS UND NICHT IM KAUFPREIS ENTHALTEN

M 1:50 Planstand 25.10.2023

