



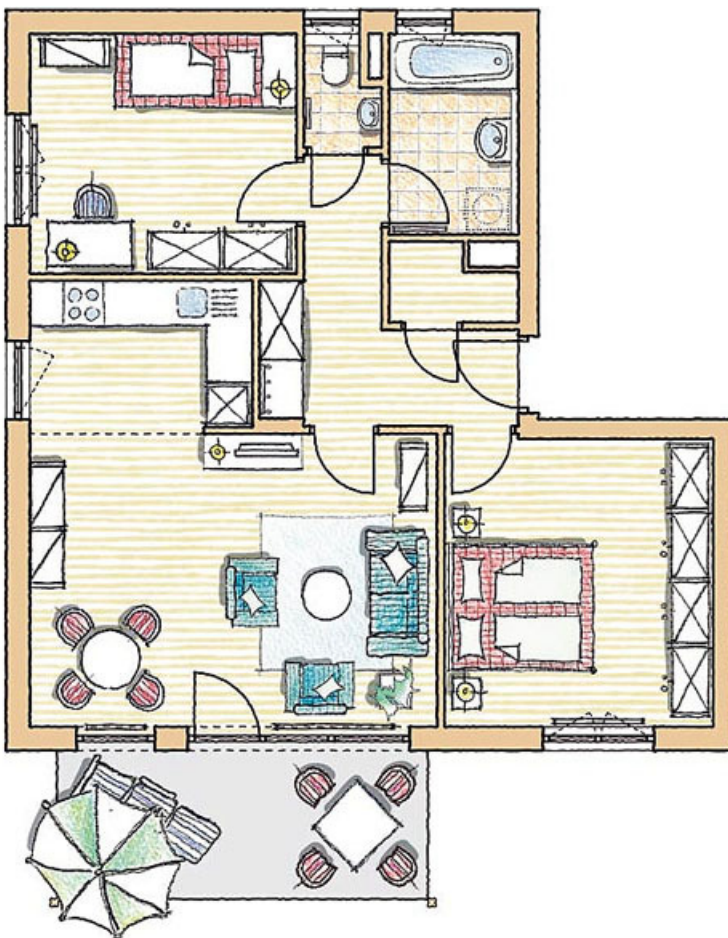
ANTHERING „AM SONNENWEG“  
BEZUGSFERTIG SOMMER 2008

SCHÖNE NEUE WOHNUNGEN **ZUM FREUEN**

## GEKONNT GEPLANT

### Top 6/4 3-Zimmer-Whg. 1.OG

Wohnfläche 68,72 m<sup>2</sup>  
Balkon 10,00 m<sup>2</sup>



- nur **6** Wohnungen!
- energiesparende Bauweise
- niedrige Betriebskosten
- hohe Wohnauförderung
- Tiefgarage