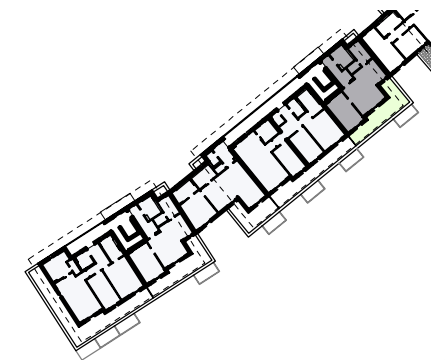


WOHNUNG 2.3.25 - DG
2 Zimmer

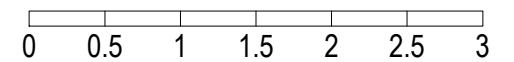
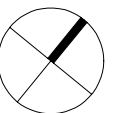
Wohnen	24,39 m ²
Küche	5,38 m ²
Schlafen	13,82 m ²
Bad	5,70 m ²
Diele	6,99 m ²
Abst.	1,72 m ²
Terrasse (1/3 aus 19,64 m ²)	6,55 m ²

Gesamt 64,55 m²

Diese Abbildung ist eine schematische Darstellung. Eine Gewährleistung für die Richtigkeit der Zahlenangaben, Pläne und Baubeschreibung kann trotz sorgfältiger Bearbeitung nicht übernommen werden. Alle Maße sind Circa-Maße nach gegenwärtigem Planungsstand. Die Grundrisse zeigen Einrichtungsvorschläge des Bauträgers. Es gelten ausschließlich die Bestimmungen des Kaufvertrages, sowie die notariell beurkundete Baubeschreibung. Änderungen und Irrtum vorbehalten.



M 1:50



MYSLIK
wohnt sich

www.myslik.com

