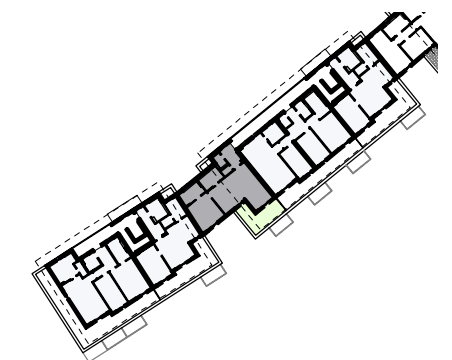


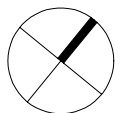
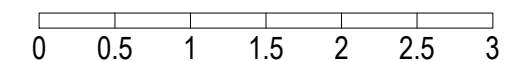
WOHNUNG 2.3.23 - DG
2 Zimmer

Wohnen	30,83 m ²
Küche	6,04 m ²
Schlafen	14,29 m ²
Bad	6,08 m ²
WC	2,29 m ²
Diele	5,40 m ²
Abst.	1,24 m ²
Terrasse (1/3 aus 13,52 m ²)	4,51 m ²
Gesamt	70,68 m²

Diese Abbildung ist eine schematische Darstellung. Eine Gewährleistung für die Richtigkeit der Zahlenangaben, Pläne und Baubeschreibung kann trotz sorgfältiger Bearbeitung nicht übernommen werden. Alle Maße sind Circa-Maße nach gegenwärtigem Planungsstand. Die Grundrisse zeigen Einrichtungsvorschläge des Bauträgers. Es gelten ausschließlich die Bestimmungen des Kaufvertrages, sowie die notariell beurkundete Baubeschreibung. Änderungen und Irrtum vorbehalten.



M 1:50



MYSLIK
wohnt sich

www.myslik.com