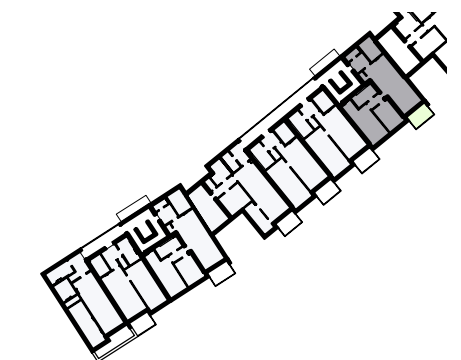


WOHNUNG 2.1.18 - 1.OG
3 Zimmer

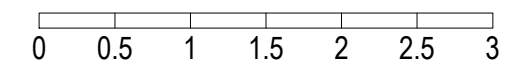
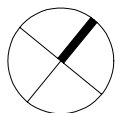
Wohnen	27,79 m ²
Küche	5,82 m ²
Schlafen	17,42 m ²
Kind	10,05 m ²
Bad	5,92 m ²
WC	2,12 m ²
Diele	4,16 m ²
Flur	2,52 m ²
Abst.	1,22 m ²
Balkon (½ aus 6,20 m ²)	3,10 m ²

Gesamt 80,12 m²

Diese Abbildung ist eine schematische Darstellung. Eine Gewährleistung für die Richtigkeit der Zahlenangaben, Pläne und Baubeschreibung kann trotz sorgfältiger Bearbeitung nicht übernommen werden. Alle Maße sind Circa-Maße nach gegenwärtigem Planungsstand. Die Grundrisse zeigen Einrichtungsvorschläge des Bauträgers. Es gelten ausschließlich die Bestimmungen des Kaufvertrages, sowie die notariell beurkundete Baubeschreibung. Änderungen und Irrtum vorbehalten.



M 1:50



MYSLIK
wohnt sich

www.myslik.com