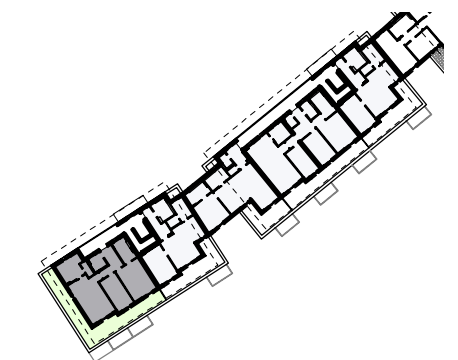


WOHNUNG 1.3.9 - DG
3 Zimmer

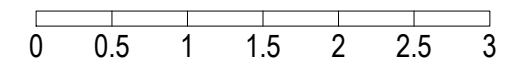
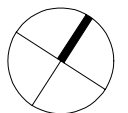
Wohnen	22,52 m ²
Küche	9,26 m ²
Schlafen	16,56 m ²
Kind	11,76 m ²
Bad	6,10 m ²
WC	3,75 m ²
Diele	7,10 m ²
Abst.	1,89 m ²
Terrasse (1/3 aus 35,04 m ²)	11,68 m ²

Gesamt 90,62 m²

Diese Abbildung ist eine schematische Darstellung. Eine Gewährleistung für die Richtigkeit der Zahlenangaben, Pläne und Baubeschreibung kann trotz sorgfältiger Bearbeitung nicht übernommen werden. Alle Maße sind Circa-Maße nach gegenwärtigem Planungsstand. Die Grundrisse zeigen Einrichtungsvorschläge des Bauträgers. Es gelten ausschließlich die Bestimmungen des Kaufvertrages, sowie die naturiell beurkundete Baubeschreibung. Änderungen und Irrtum vorbehalten.



M 1:50



MYSLIK
wohnt sich

www.myslik.com

