



ECKHAUS 4

Erdgeschoss	56,67 m ² *
Obergeschoss	43,76 m ² *
Dachgeschoss	33,77 m ² *

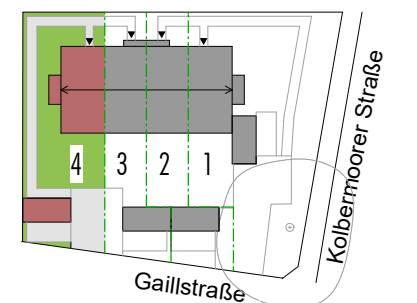
Wohnfläche: 134,20 m²*

Flur (KG)**	4,70 m ² *
Hobbykeller**	24,75 m ² *
Technik	13,69 m ² *

Wohn- / Nutzfläche: 177,34 m²*

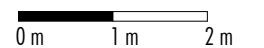
Grundstücksfläche ca. 301 m²

Diese Abbildung ist eine schematische Darstellung. Eine Gewährleistung für die Richtigkeit der Zahlenangaben, Pläne und Baubeschreibung kann trotz sorgfältiger Bearbeitung nicht übernommen werden. Alle Maße sind Circa-Maße nach gegenwärtigem Planungsstand. Die Grundrisse zeigen Einrichtungsvorschläge des Bauträgers. Die Lage bzw. Anordnung der Technischen Ausstattung im Kellergeschoss ist beispielhaft und kann sich im Bauverlauf ändern. Es gelten ausschließlich die Bestimmungen des Kaufvertrages, sowie die notariell beurkundete Baubeschreibung. Änderungen und Irrtum vorbehalten.

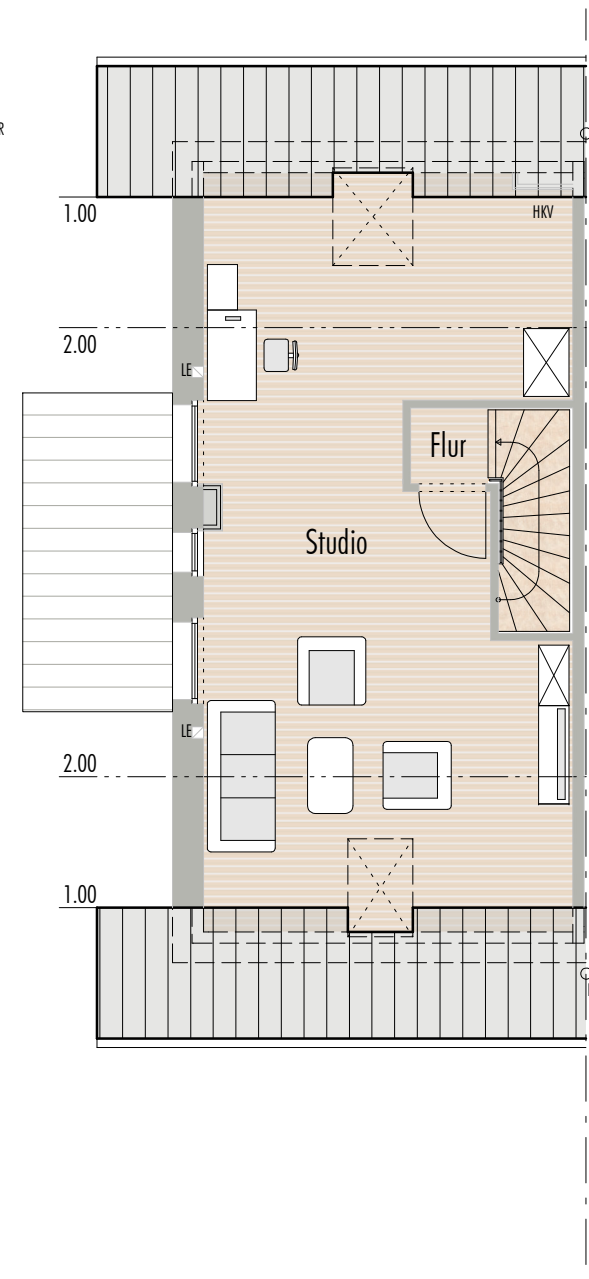
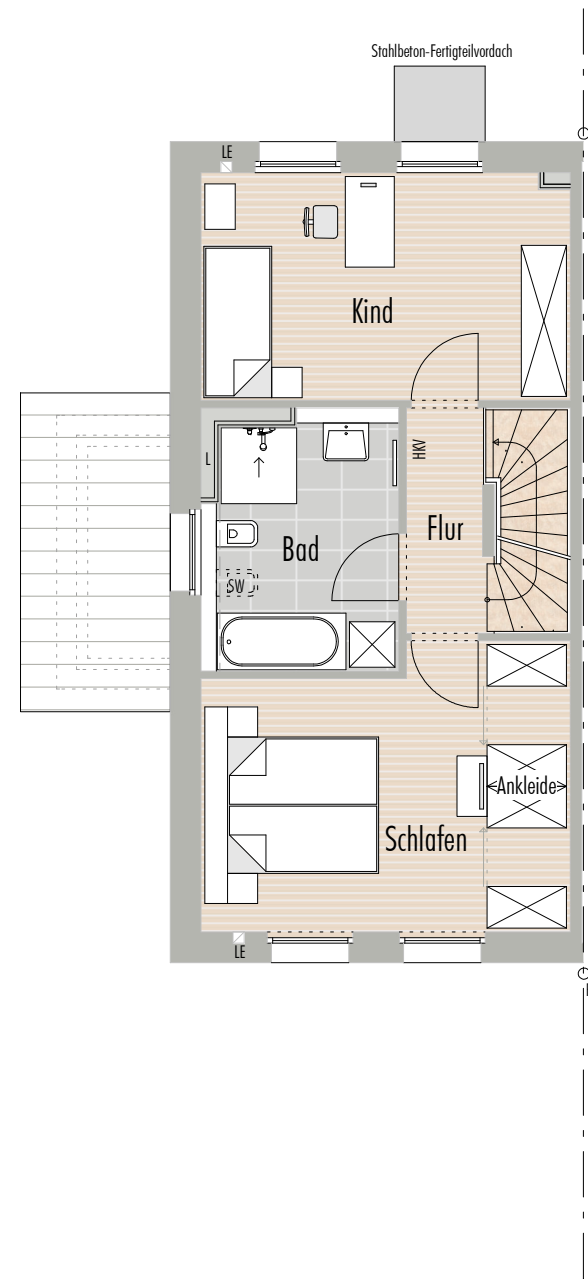
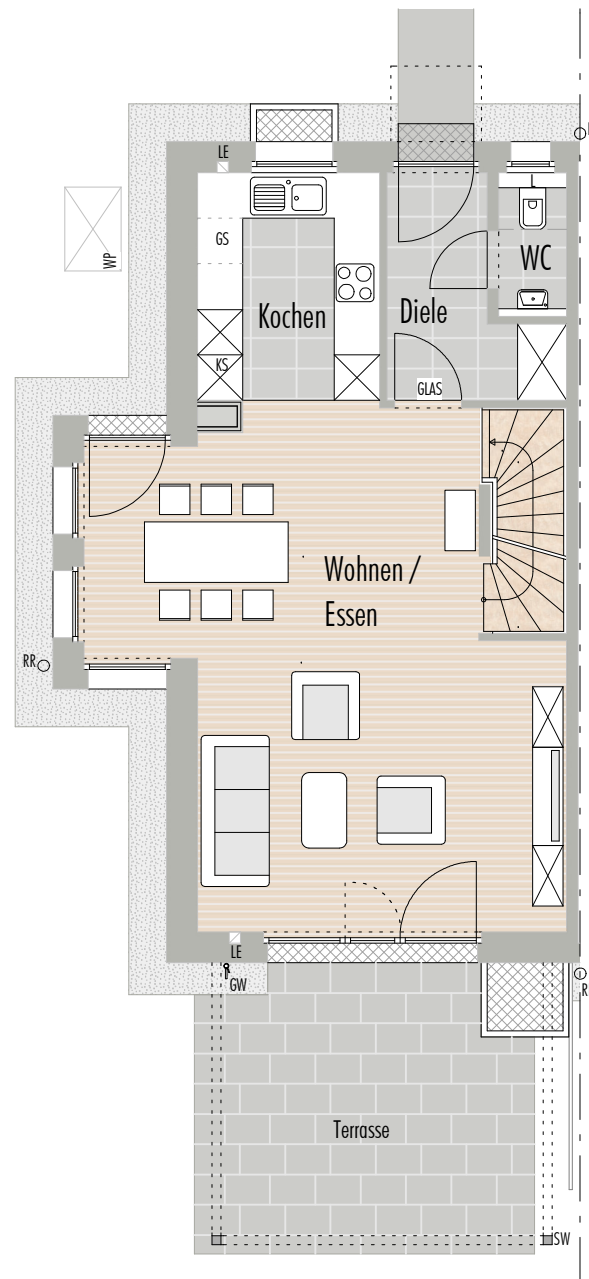
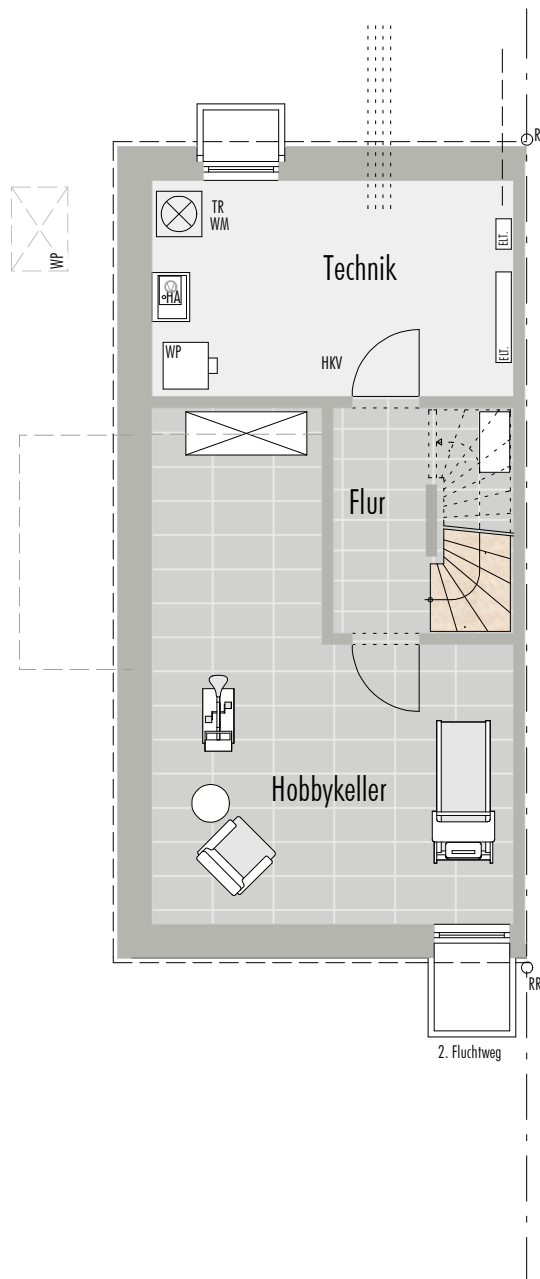


STAND: 29.03.2023

M 1:100



www.myslik.com



	Flur**	4,70 m ² *
	Technik	13,69 m ² *
	Hobbykeller**	24,75 m ² *
	Gesamt	43,14 m²*

	Terrasse	8,11 m ² * (= 1/2 FLÄCHE)
	Wohnen / Essen	34,55 m ² *
	Kochen	7,25 m ² *
	Diele	5,05 m ² *
	Wc	1,71 m ² *
	Gesamt	56,67 m²*

	Flur	3,17 m ² *
	Schlafen	17,45 m ² *
	Kind	14,61 m ² *
	Bad	8,53 m ² *
	Gesamt	43,76 m²*

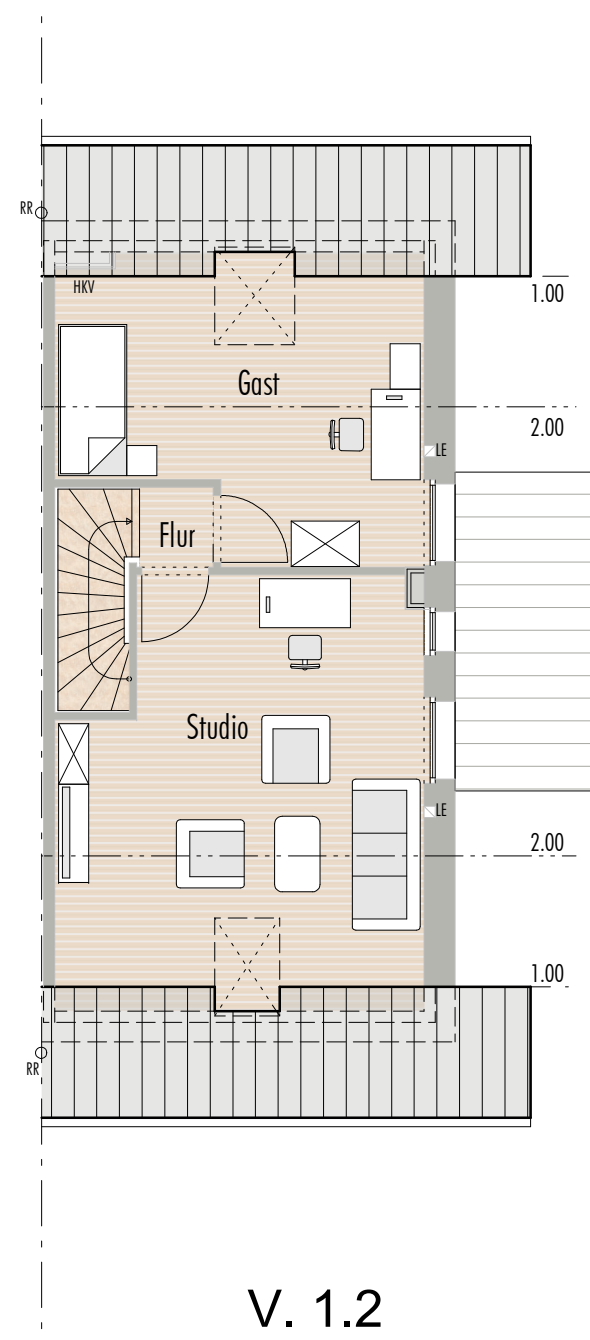
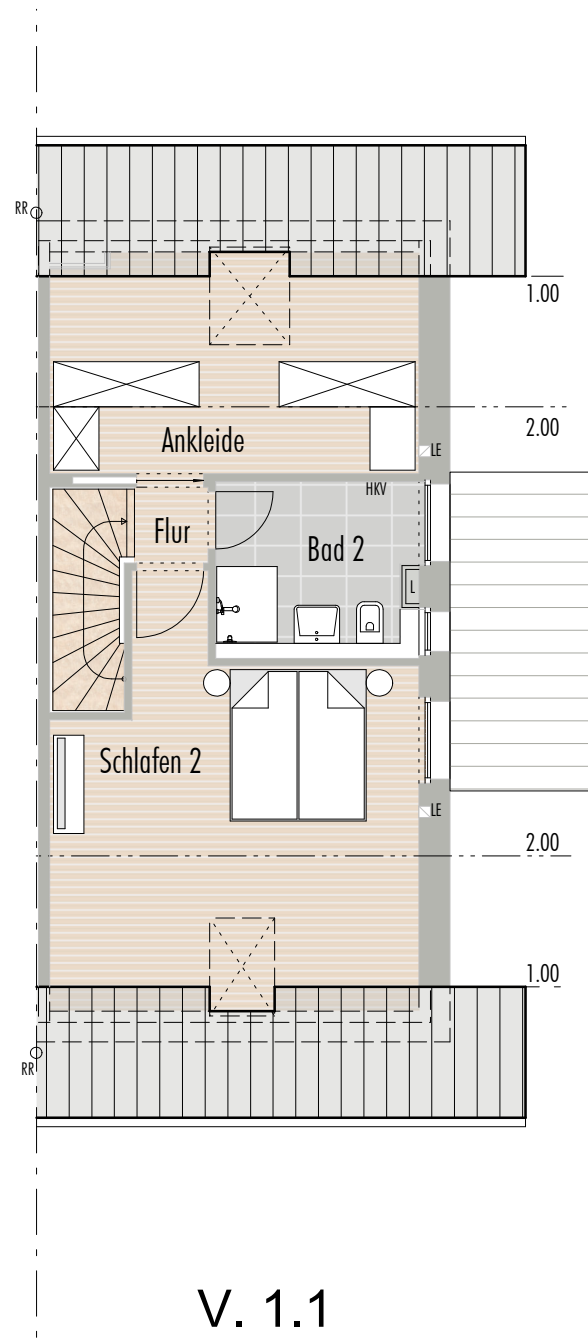
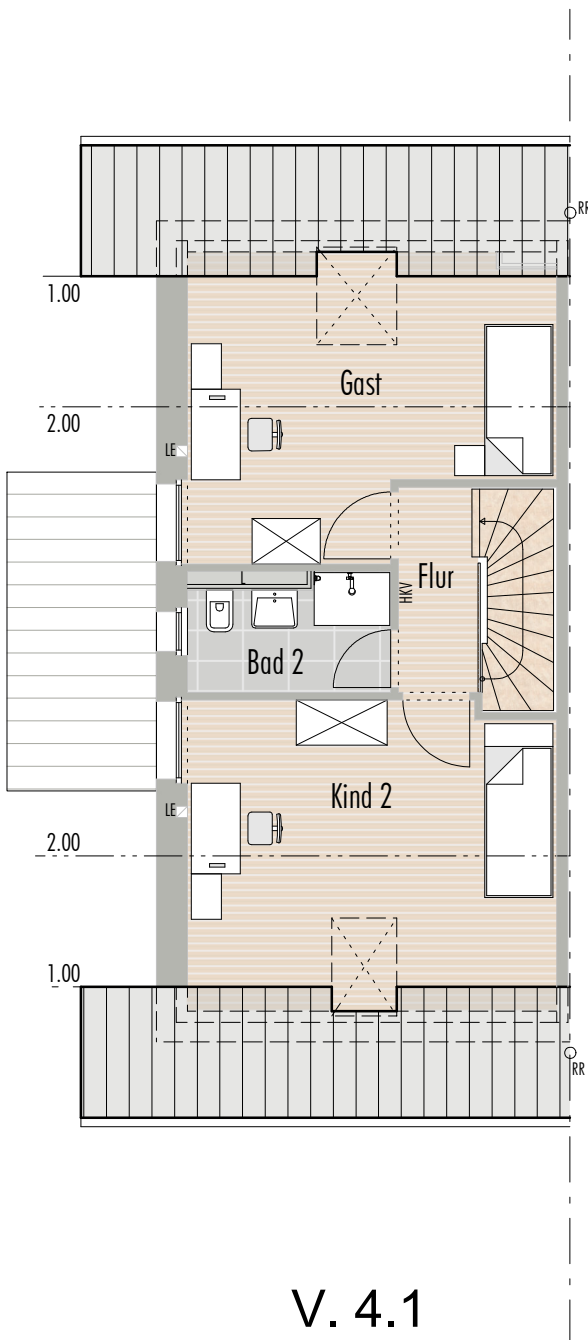
	Flur	1,00 m ² *
	Studio	32,77 m ² * (Bodenfläche 43,86 m ²)
	Gesamt	33,77 m²*

* Bei den angegebenen Flächenmaßen handelt es sich um Rohbaumaße.

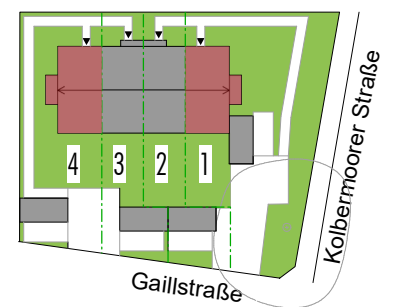
** Kellerräume mit Wohnraumausstattung, deren Flächen nach der Wohnflächenverordnung nicht oder nicht voll als Wohnfläche angerechnet werden

ECKHAUS

Standardsonderwünsche
Dachgeschossvarianten

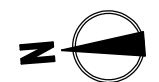
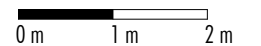


Diese Abbildung ist eine schematische Darstellung. Eine Gewährleistung für die Richtigkeit der Zahlenangaben, Pläne und Baubeschreibung kann trotz sorgfältiger Bearbeitung nicht übernommen werden. Alle Maße sind Circa-Maße nach gegenwärtigem Planungsstand. Die Grundrisse zeigen Einrichtungsvorschläge des Bauträgers. Die Lage bzw. Anordnung der Technischen Ausstattung im Kellergeschoss ist beispielhaft und kann sich im Bauverlauf ändern. Es gelten ausschließlich die Bestimmungen des Kaufvertrages, sowie die notariell beurkundete Baubeschreibung. Änderungen und Irrtum vorbehalten.



STAND: 29.03.2023

M 1:100



www.myslik.com

DG	Flur	2,80 m ² *
	Kind 2	14,16 m ² * (Bodenfläche 19,81 m ²)
	Gast	12,09 m ² * (Bodenfläche 17,52 m ²)
	Bad 2	3,89 m ² *
	Gesamt	32,94 m² *

DG	Flur	0,95 m ² *
	Schlafen 2	17,14 m ² * (Bodenfläche 22,80 m ²)
	Ankleide	8,72 m ² * (Bodenfläche 14,16 m ²)
	Bad 2	6,14 m ² *
	Gesamt	32,95 m² *

DG	Flur	1,00 m ² *
	Studio	20,35 m ² * (Bodenfläche 26,00 m ²)
	Gast	12,21 m ² * (Bodenfläche 17,64 m ²)
	Gesamt	33,56 m² *

* Bei den angegebenen Flächenmaßen handelt es sich um Rohbaumaße.

** Kellerräume mit Wohnraumausstattung, deren Flächen nach der Wohnflächenverordnung nicht oder nicht voll als Wohnfläche angerechnet werden