



MITTELHAUS 3

Erdgeschoss	52,32 m ² *
Obergeschoss	45,53 m ² *
Dachgeschoss	33,74 m ² *

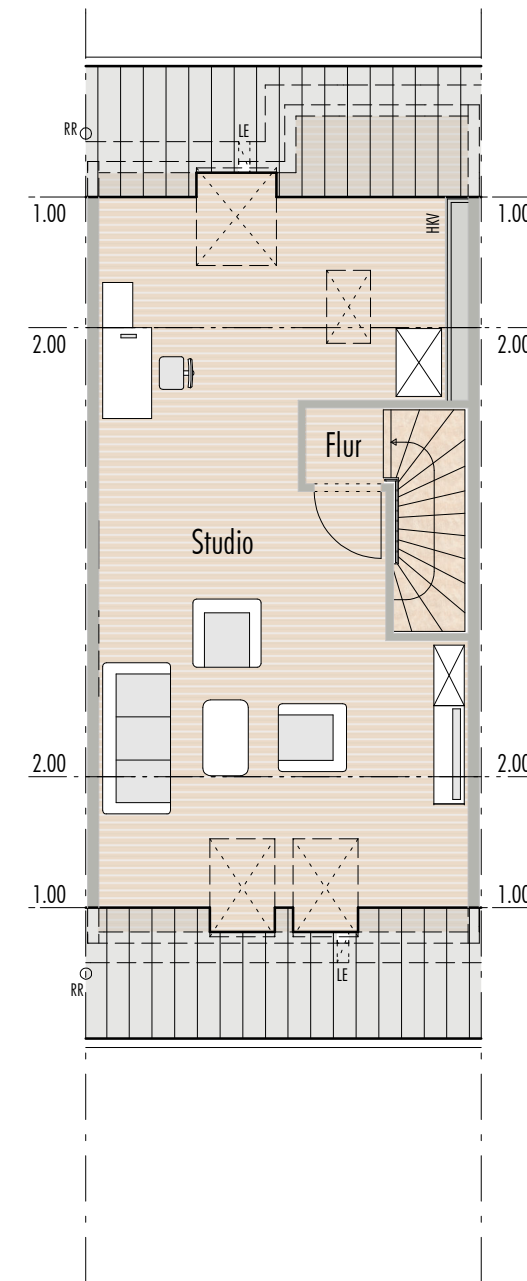
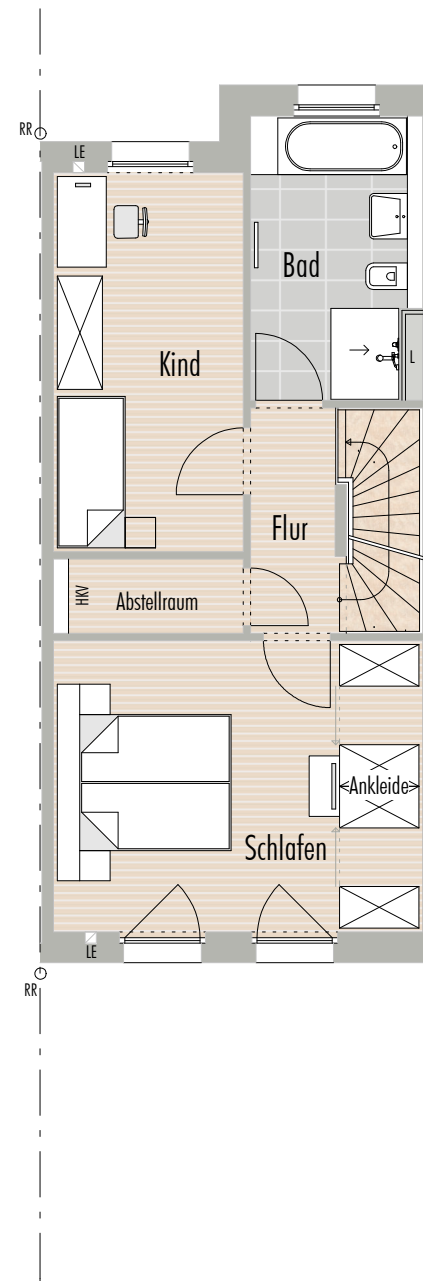
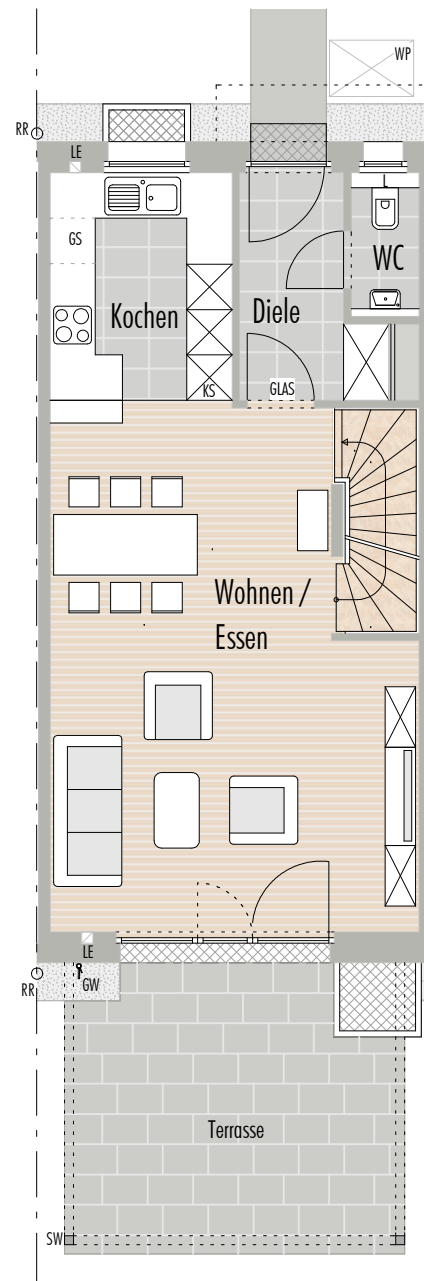
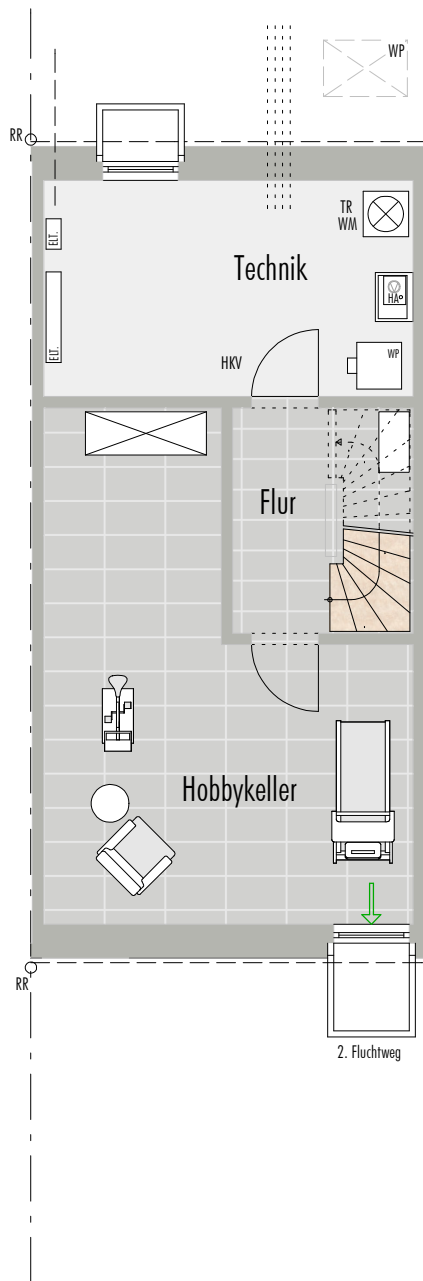
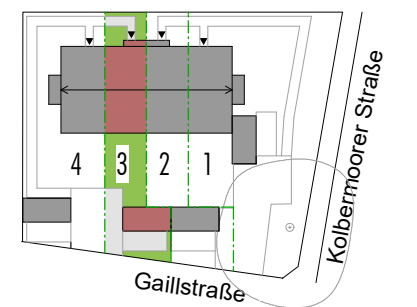
Wohnfläche: 131,59 m² *

Flur (KG) **	4,70 m ² *
Hobbykeller **	25,43 m ² *
Technik	13,97 m ² *

Wohn- / Nutzfläche: 175,69 m² *

Grundstücksfläche ca. 180 m²

Diese Abbildung ist eine schematische Darstellung. Eine Gewährleistung für die Richtigkeit der Zahlenangaben, Pläne und Baubeschreibung kann trotz sorgfältiger Bearbeitung nicht übernommen werden. Alle Maße sind Circa-Maße nach gegenwärtigem Planungsstand. Die Grundrisse zeigen Einrichtungsvorschläge des Bauträgers. Die Lage bzw. Anordnung der Technischen Ausstattung im Kellergeschoss ist beispielhaft und kann sich im Bauverlauf ändern. Es gelten ausschließlich die Bestimmungen des Kaufvertrages, sowie die notariell beurkundete Baubeschreibung. Änderungen und Irrtum vorbehalten.



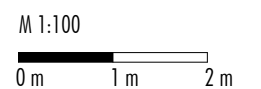
	Flur **	4,70 m ² *
	Technik	13,97 m ² *
	Hobbykeller **	25,43 m ² *
	Gesamt	44,10 m² *

	Terrasse	8,02 m ² * (= 1/2 FLÄCHE)
	Wohnen / Essen	30,60 m ² *
	Kochen	7,25 m ² *
	Diele	4,74 m ² *
	Wc	1,71 m ² *
	Gesamt	52,32 m² *

	Flur	3,49 m ² *
	Schlafen	18,81 m ² *
	Kind	12,58 m ² *
	Bad	8,19 m ² *
	Abstellraum	2,46 m ² *
	Gesamt	45,53 m² *

	Flur	1,00 m ² *
	Studio	32,74 m ² * (Bodenfläche 45,10 m ²)
	Gesamt	33,74 m² *

STAND: 29.03.2023



www.myslik.com

* Bei den angegebenen Flächenmaßen handelt es sich um Rohbaumaße.

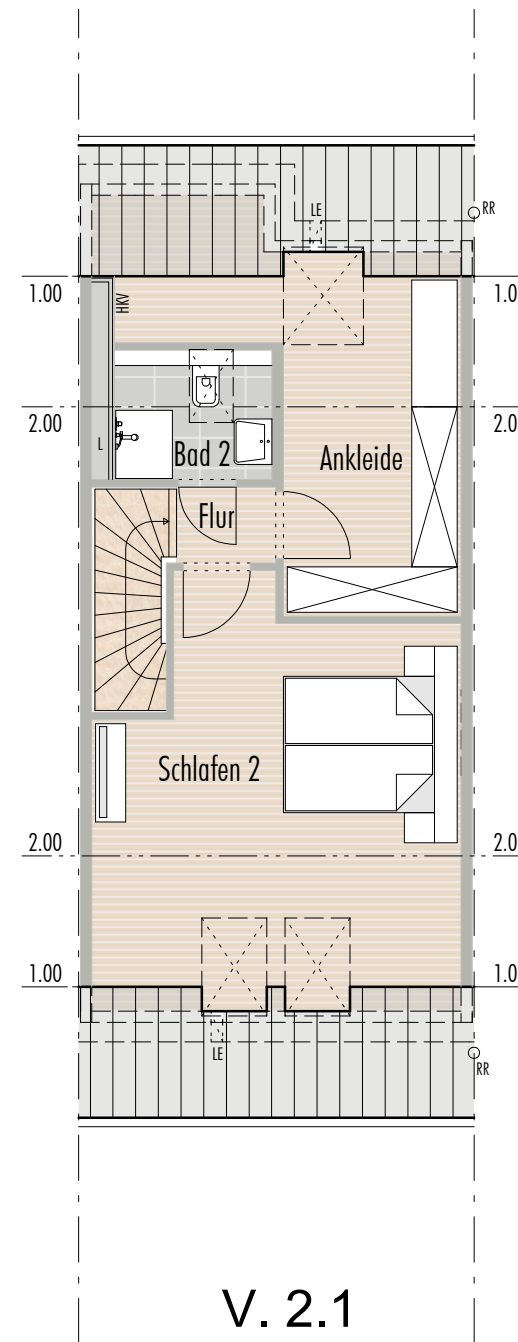
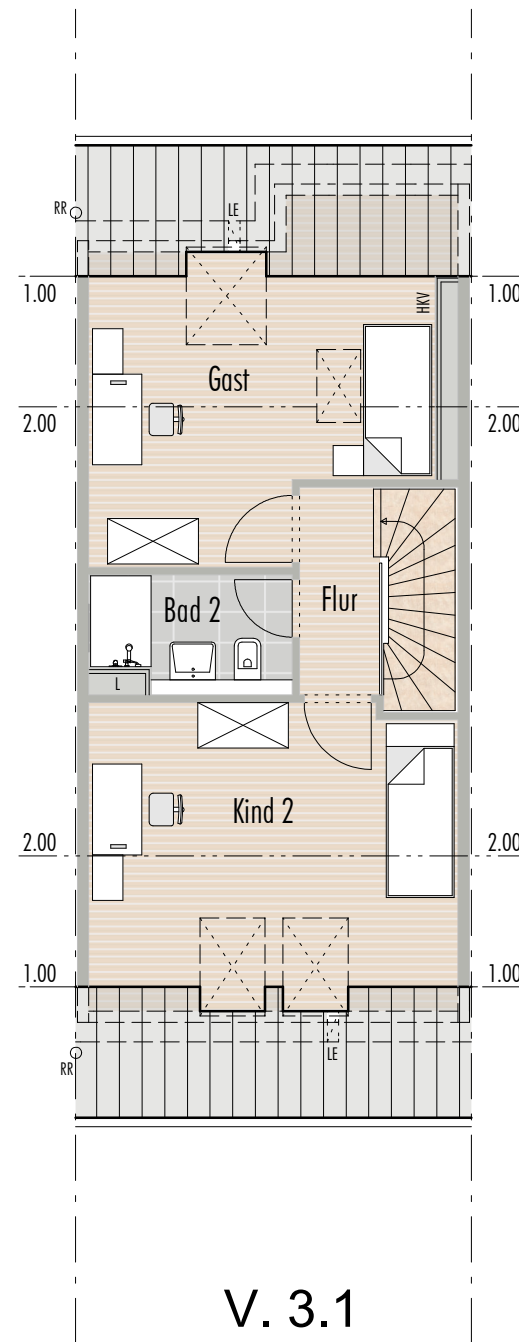
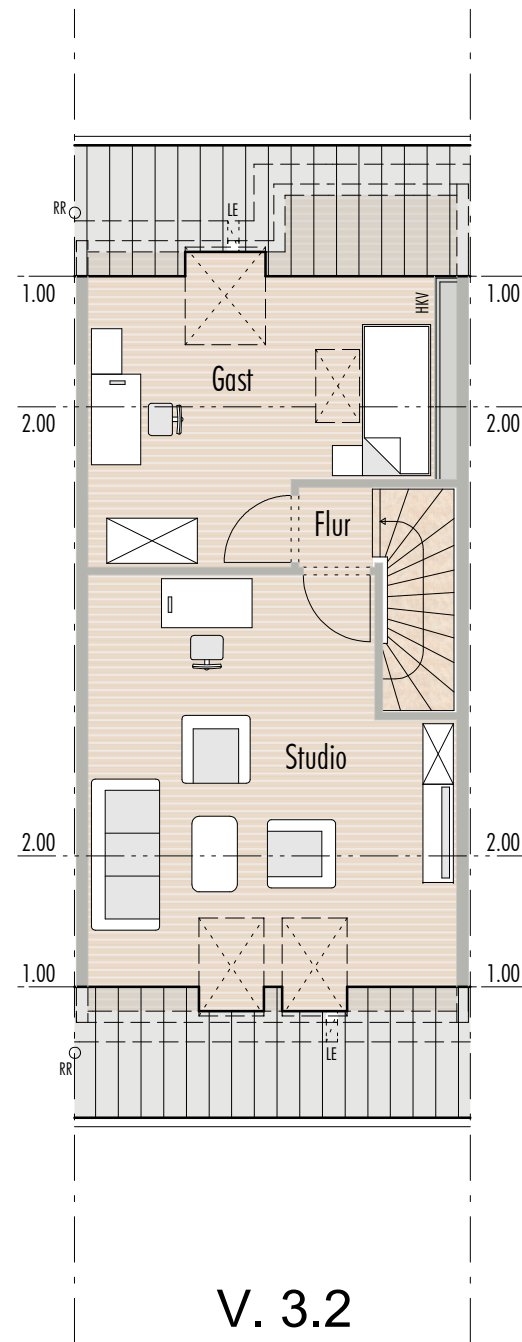
** Kellerräume mit Wohnraumausstattung, deren Flächen nach der Wohnflächenverordnung nicht oder nicht voll als Wohnfläche angerechnet werden

Legende: Elt. = Elektrotechnik | WP = Wärmepumpe | HA = Hebeanlage | HKV = Heizkreisverteiler | WM = Waschmaschine | TR = Trockner | RR = Regenrohr | LE = Lüftungselement | L = Lüfter | GS = Geschirrspüler | KS = Kühlschrank | GW = Gartenwasser | SW = Sonderwunsch | = Parkett | = Fliesen | = Bodenstrich

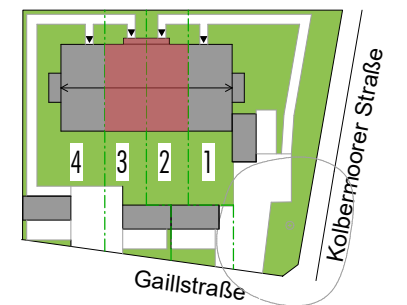


MITTELHAUS

Standardsonderwünsche
Dachgeschossvarianten

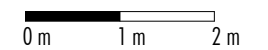


Diese Abbildung ist eine schematische Darstellung.
Eine Gewährleistung für die Richtigkeit der Zahlenangaben,
Pläne und Baubeschreibung kann trotz sorgfältiger Bearbeitung
nicht übernommen werden.
Alle Maße sind Circa-Maße nach gegenwärtigem Planungsstand.
Die Grundrisse zeigen Einrichtungsvorschläge des Bauträgers.
Die Lage bzw. Anordnung der Technischen Ausstattung
im Kellergeschoss ist beispielhaft und kann sich im Bauverlauf ändern.
Es gelten ausschließlich die Bestimmungen des Kaufvertrages,
sowie die notariell beurkundete Baubeschreibung.
Änderungen und Irrtum vorbehalten.



STAND: 29.03.2023

M 1:100



MYSLIK
wohnt sich

www.myslik.com

DG	Flur	1,00 m ² *
DG	Studio	20,59 m ² * (Bodenfläche 26,10 m ²)
DG	Gast	11,88 m ² * (Bodenfläche 18,72 m ²)
Gesamt		33,47 m² *

DG	Flur	2,84 m ² *
DG	Kind 2	14,17 m ² * (Bodenfläche 19,68 m ²)
DG	Gast	11,88 m ² * (Bodenfläche 18,72 m ²)
DG	Bad 2	3,98 m ² *
Gesamt		32,87 m² *

DG	Flur	1,29 m ² *
DG	Schlafen 2	19,08 m ² * (Bodenfläche 24,60 m ²)
DG	Ankleide	9,69 m ² * (Bodenfläche 15,80 m ²)
DG	Bad 2	3,00 m ² * (Bodenfläche 3,56 m ²)
Gesamt		33,06 m² *

* Bei den angegebenen Flächenmaßen handelt es sich um Rohbaumaße.

** Kellerräume mit Wohnraumausstattung, deren Flächen nach der Wohnflächenverordnung nicht oder nicht voll als Wohnfläche angerechnet werden