

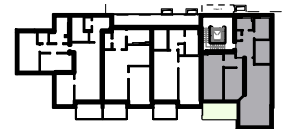


WOHNUNG 5.1.63 1.OG  
3Zimmer

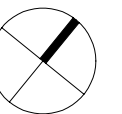
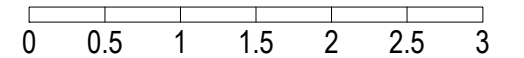
Wohnen	31,14 m <sup>2</sup>
Küche	6,46 m <sup>2</sup>
Schlafen	17,33 m <sup>2</sup>
Kind	11,20 m <sup>2</sup>
Bad	6,25 m <sup>2</sup>
WC/Du	3,81 m <sup>2</sup>
Diele	7,39 m <sup>2</sup>
Flur	4,32 m <sup>2</sup>
Abst.	0,99 m <sup>2</sup>
Balkon (½ aus 9,06 m <sup>2</sup> )	4,53 m <sup>2</sup>

Gesamt 93,42 m<sup>2</sup>

Diese Abbildung ist eine schematische Darstellung. Eine Gewährleistung für die Richtigkeit der Zahlenangaben, Pläne und Baubeschreibung kann trotz sorgfältiger Bearbeitung nicht übernommen werden. Alle Maße sind Circa-Maße nach gegenwärtigem Planungsstand. Die Grundrisse zeigen Einrichtungsvorschläge des Bauträgers. Es gelten ausschließlich die Bestimmungen des Kaufvertrages, sowie die natüriell beurkundete Baubeschreibung. Änderungen und Irrtum vorbehalten.



M 1:50



**MYSLIK**  
*wohnt sich*

www.myslik.com