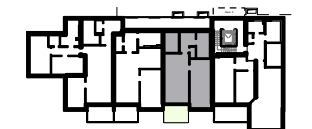


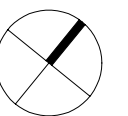
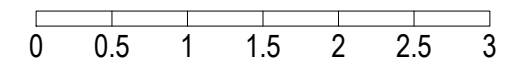
WOHNUNG 5.2.66 - 2.OG
2 Zimmer

Wohnen	21,13 m ²
Küche	5,16 m ²
Schlafen	18,36 m ²
Bad	6,39 m ²
Diele	5,08 m ²
Abst.	1,29 m ²
Terrasse (1/2 aus 5,82 m ²)	2,91 m ²
Gesamt	60,32 m²

Diese Abbildung ist eine schematische Darstellung. Eine Gewährleistung für die Richtigkeit der Zahlenangaben, Pläne und Baubeschreibung kann trotz sorgfältiger Bearbeitung nicht übernommen werden. Alle Maße sind Circa-Maße nach gegenwärtigem Planungsstand. Die Grundrisse zeigen Einrichtungsvorschläge des Bauträgers. Es gelten ausschließlich die Bestimmungen des Kaufvertrages, sowie die notariell beurkundete Baubeschreibung. Änderungen und Irrtum vorbehalten.



M 1:50



MYSLIK
wohnt sich

www.myslik.com