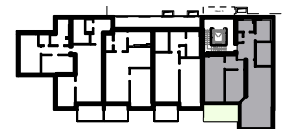


WOHNUNG 5.2.67 - 2.OG
3 Zimmer

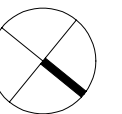
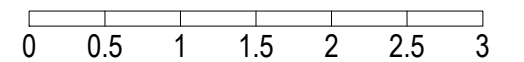
Wohnen	31,14 m ²
Küche	6,46 m ²
Schlafen	17,33 m ²
Kind	11,20 m ²
Bad	6,25 m ²
WC/Du	3,81 m ²
Diele	7,39 m ²
Flur	4,32 m ²
Abst.	0,99 m ²
Terrasse (½ aus 9,06 m ²)	4,53 m ²

Gesamt 93,42 m²

Diese Abbildung ist eine schematische Darstellung. Eine Gewährleistung für die Richtigkeit der Zahlenangaben, Pläne und Baubeschreibung kann trotz sorgfältiger Bearbeitung nicht übernommen werden. Alle Maße sind Circa-Maße nach gegenwärtigem Planungsstand. Die Grundrisse zeigen Einrichtungsvorschläge des Bauträgers. Es gelten ausschließlich die Bestimmungen des Kaufvertrages, sowie die natürl. beurkundete Baubeschreibung. Änderungen und Irrtum vorbehalten.



M 1:50



MYSLIK
wohnt sich

www.myslik.com