

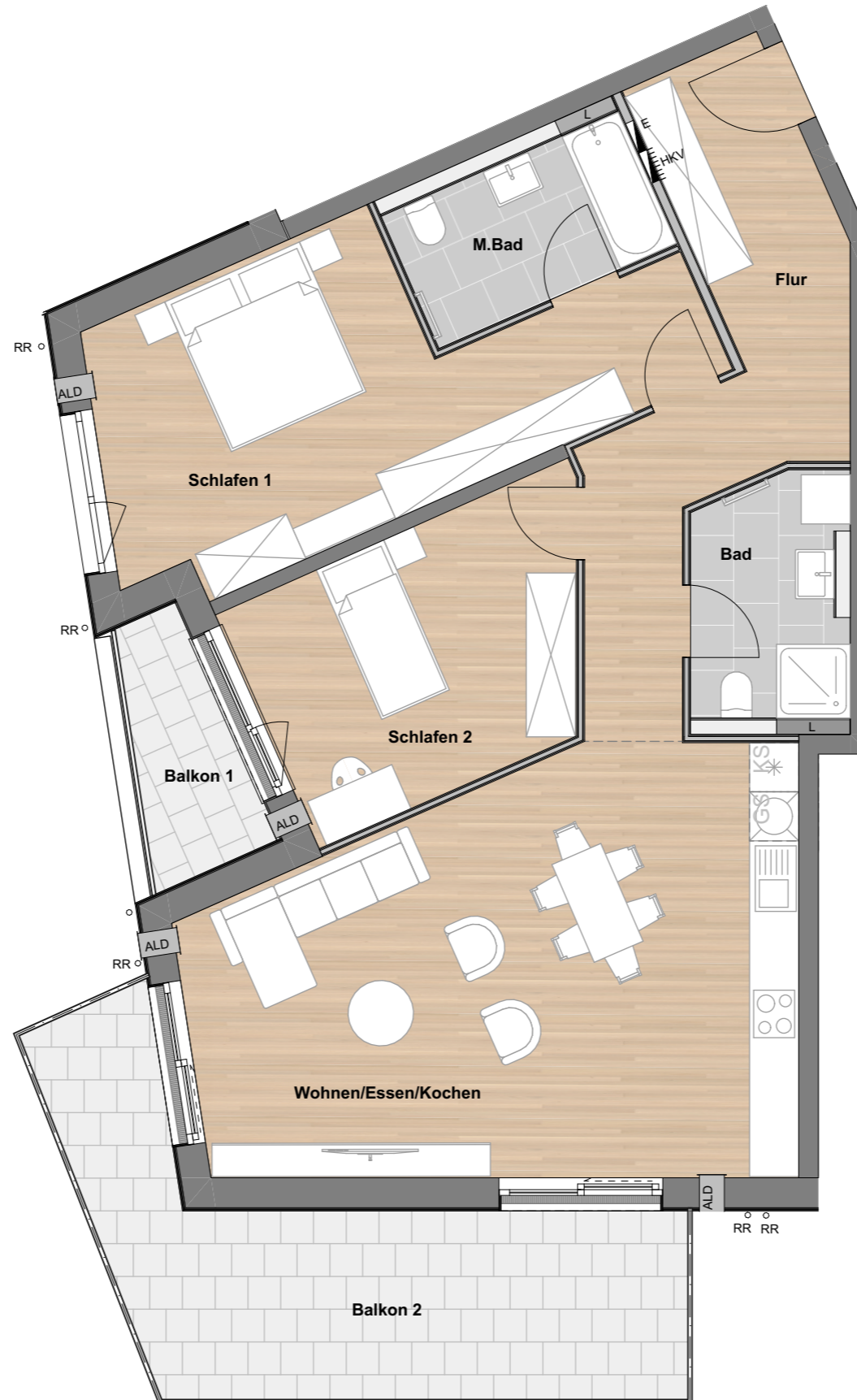
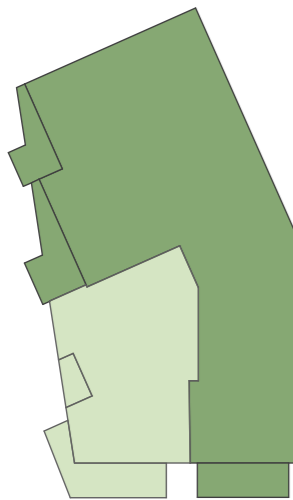
1. OBERGESCHOSS

Wohnanlage in der
Langbehnstraße 4, Rosenheim

WE 07



Maßstab 1:75



Flur	14,05 m ²
Wohnen/Essen/Kochen	34,41 m ²
M.Bad	5,61 m ²
Schlafen 1	20,30 m ²
Schlafen 2	12,99 m ²
Bad	5,39 m ²
Balkon 1 50%	2,06 m ²
Balkon 2 50%	9,86 m ²

Wohnfläche 104,67 m²

Diese Abbildung ist eine schematische Darstellung. Eine Gewährleistung für die Richtigkeit der Zahlenangaben, Pläne und Baubeschreibung kann trotz sorgfältiger Bearbeitung nicht übernommen werden. Alle Maße sind Circa-Maße nach gegenwärtigen Planstand.

Die Grundrisse zeigen Einrichtungsvorschläge des Bauträgers. Die Lage bzw. Anordnung der technischen Ausstattung im Kellergeschoss ist beispielhaft und kann sich im Bauverlauf ändern. Es gelten ausschließlich die Bestimmungen des Kaufvertrages sowie die notariell beurkundete Baubeschreibung. Änderungen und Irrtum vorbehalten.

Bei den angegebenen Flächenmaßen handelt es sich um Rohbaumaße.

Legende

KS	Kühlschrank
GS	Geschirrspüler
WM	Waschmaschine
ALD	Außenluftdurchlass
HKV	Heizkreisverteiler
RR	Regenrohr
E	Elektroverteilung
GW	Gartenwasser
L	Lüfter
	Rinne
	Terrassenplatten
	Traufstreifen
	Fenster BRH 1,0m
	bodentiefe Fenster
	tragende Wand
	Leichtbauwand