

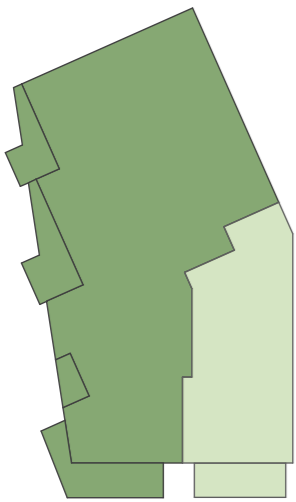
1. OBERGESCHOSS

Wohnanlage in der
Langbehnstraße 4, Rosenheim

WE 08

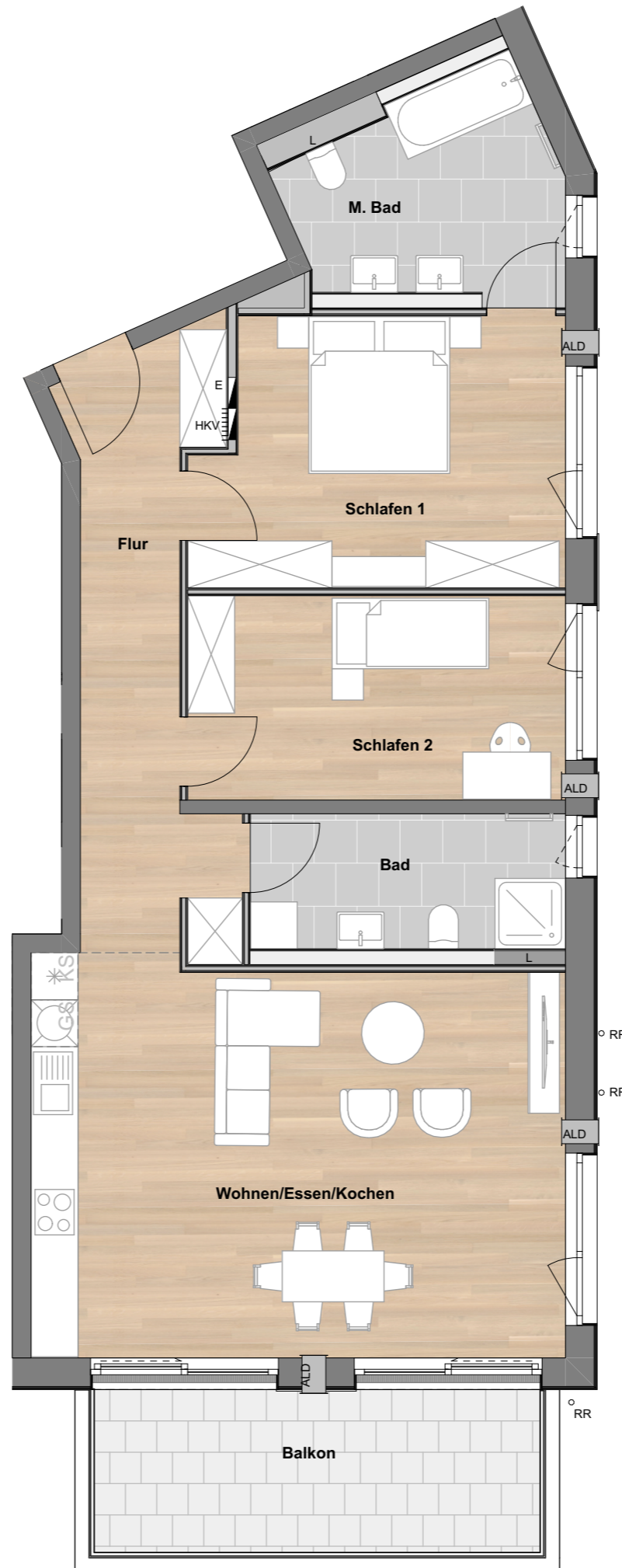


Maßstab 1:75



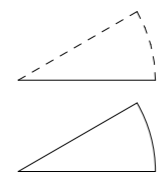
Flur	12,86 m ²
Wohnen/Essen/Kochen	33,59 m ²
M.Bad	8,51 m ²
Schlafen 1	15,62 m ²
Schlafen 2	12,58 m ²
Bad	6,94 m ²
Balkon 50%	6,12 m ²
Wohnfläche	96,22 m²

Diese Abbildung ist eine schematische Darstellung. Eine Gewährleistung für die Richtigkeit der Zahlenangaben, Pläne und Baubeschreibung kann trotz sorgfältiger Bearbeitung nicht übernommen werden. Alle Maße sind Circa-Maße nach gegenwärtigen Planstand.
Die Grundrisse zeigen Einrichtungsvorschläge des Bauträgers. Die Lage bzw. Anordnung der technischen Ausstattung im Kellergeschoss ist beispielhaft und kann sich im Bauverlauf ändern. Es gelten ausschließlich die Bestimmungen des Kaufvertrages sowie die notariell beurkundete Baubeschreibung. Änderungen und Irrtum vorbehalten.
Bei den angegebenen Flächenmaßen handelt es sich um Rohbaumaße.



Legende

- KS Kühlschrank
- GS Geschirrspüler
- WM Waschmaschine
- ALD Außenluftdurchlass
- HKV Heizkreisverteiler
- RR Regenrohr
- E Elektroverteilung
- GW Gartenwasser
- L Lüfter
- Rinne
- Terrassenplatten
- Traufstreifen
- tragende Wand
- Leichtbauwand



Fenster
BRH 1,0m
bodentiefe
Fenster