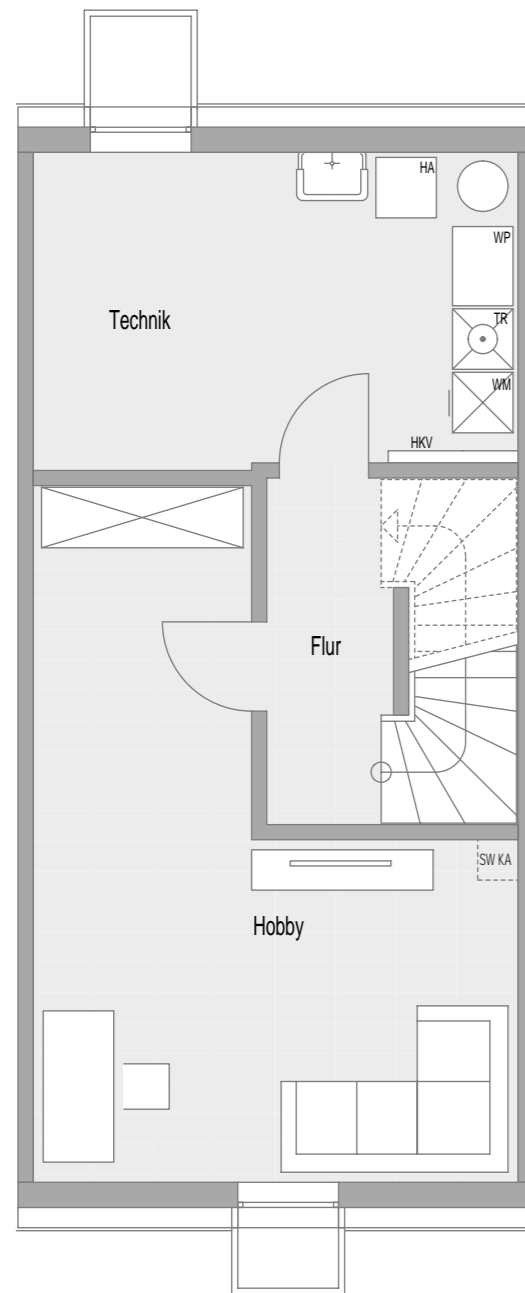
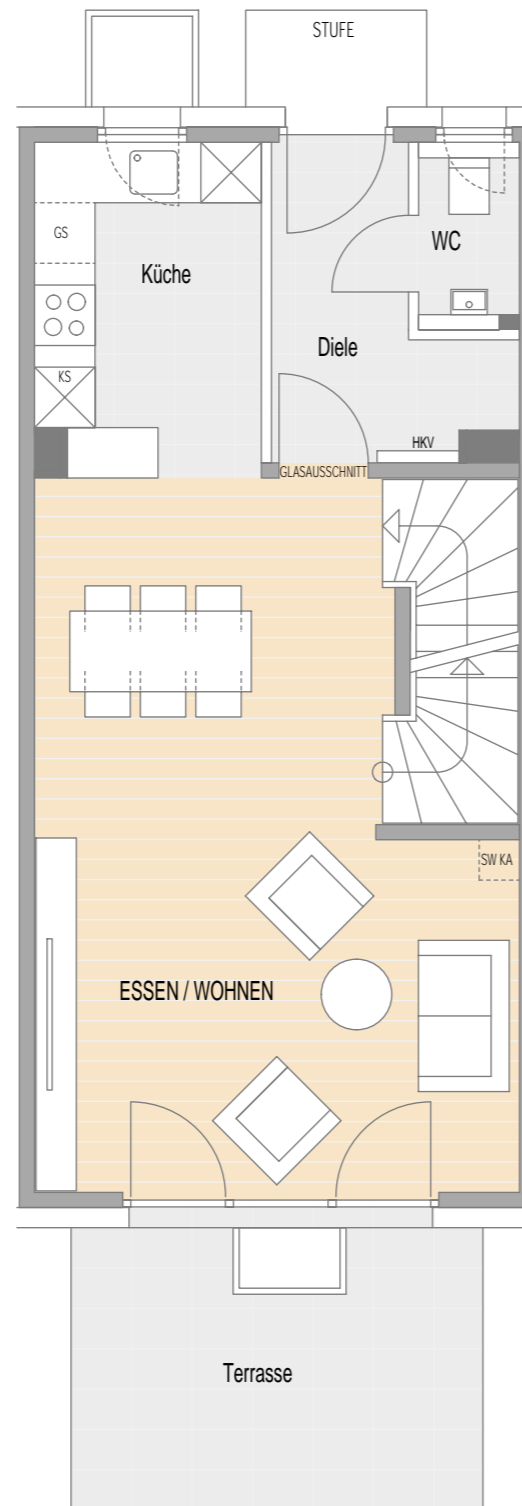
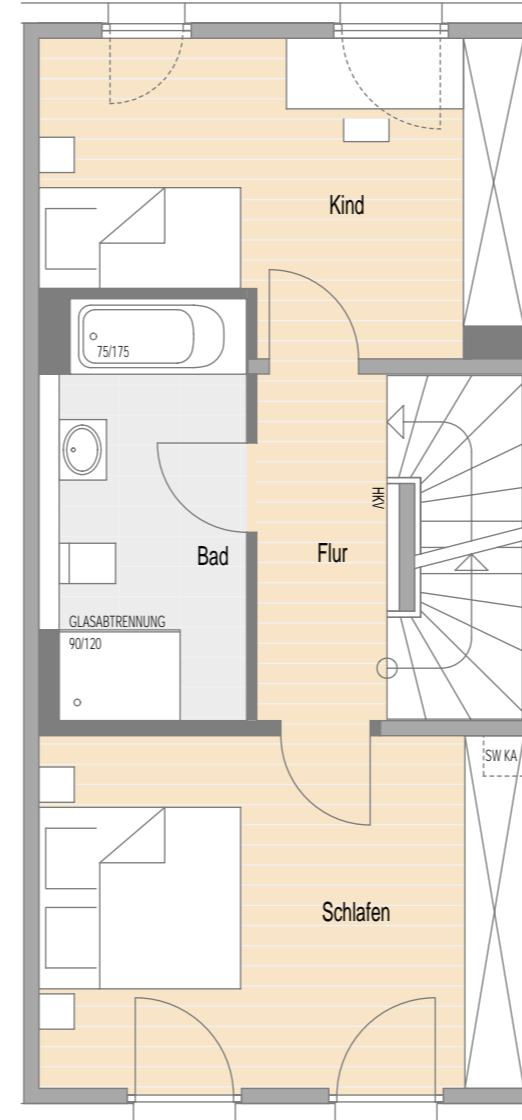
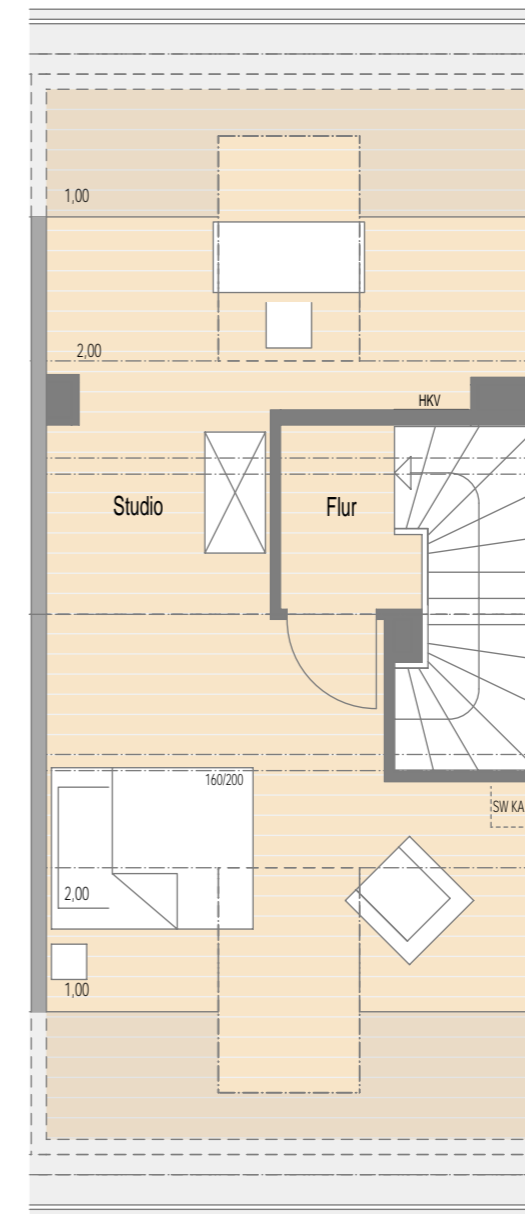


## HAUS ② GRÜNLANDSTRASSE, ZORNEDING

### GESAMT

	Wohnfläche	Nutzfläche
Kellergeschoss		42,31 m <sup>2</sup>
Erdgeschoss	49,39 m <sup>2</sup>	
Obergeschoss	42,65 m <sup>2</sup>	
Dachgeschoss	29,30 m <sup>2</sup>	
<b>Gesamt</b>	<b>121,34 m<sup>2</sup></b>	<b>42,31 m<sup>2</sup></b>

Wohn- und Nutzfläche Gesamt: **163,65 m<sup>2</sup>**  
 Grundstücksfläche: **ca. 229,60 m<sup>2</sup>**  
 (inkl. Garage, Stellplatz und Grünfläche)

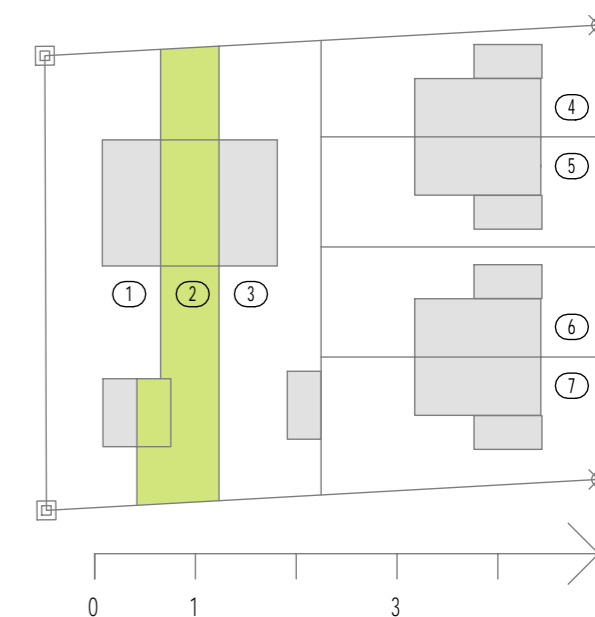


DG	Raum	Wohnfläche
	Flur	2,26 m <sup>2</sup>
	Studio	27,04 m <sup>2</sup>
<b>Gesamt</b>		<b>29,30 m<sup>2</sup></b>

OG	Raum	Wohnfläche
	Bad	8,07 m <sup>2</sup>
	Flur	4,56 m <sup>2</sup>
	Kind	13,40 m <sup>2</sup>
	Schlafen	16,62 m <sup>2</sup>
<b>Gesamt</b>		<b>42,65 m<sup>2</sup></b>

EG	Raum	Wohnfläche
	Flur	5,41 m <sup>2</sup>
	WC	1,74 m <sup>2</sup>
	Küche	7,46 m <sup>2</sup>
	Essen / Wohnen	29,07 m <sup>2</sup>
	Terrasse 1/2	5,71 m <sup>2</sup>
<b>Gesamt</b>		<b>49,39 m<sup>2</sup></b>

KG	Raum	Wohnfläche	Nutzfläche
	Technik		14,74 m <sup>2</sup>
	Flur		3,96 m <sup>2</sup>
	Hobby		23,61 m <sup>2</sup>
<b>Gesamt</b>			<b>42,31 m<sup>2</sup></b>



Diese Abbildung ist eine schematische Darstellung. Eine Gewährleistung für die Richtigkeit der Zahlenangaben, Pläne und Baubeschreibung kann trotz sorgfältiger Bearbeitung nicht übernommen werden. Alle Maße sind Circa-Maße nach gegenwärtigen Planstand. Die Grundrisse zeigen Einrichtungsvorschläge des Bauträgers. Die Lage bzw. Anordnung der technischen Ausstattung im Kellergeschoss ist beispielhaft und kann sich im Bauverlauf ändern. Es gelten ausschließlich die Bestimmungen des Kaufvertrages sowie die notariell beurkundete Baubeschreibung. Änderungen und Irrtum vorbehalten. Bei den angegebenen Flächenmaßen handelt es sich um Rohbaumaße.

LEGENDE: ELT = Elektrotechnik / WP = Wärmepumpe / WM = Waschmaschine / TR = Trockner / RR = Regenrohr / HA = Hebeanlage / ELT = Elektro / HKV = Heizkreisverteiler / = Parkett / = Fliese / SW = Sonderwunsch / KA = Kamin (ohne Feuerstelle)

