

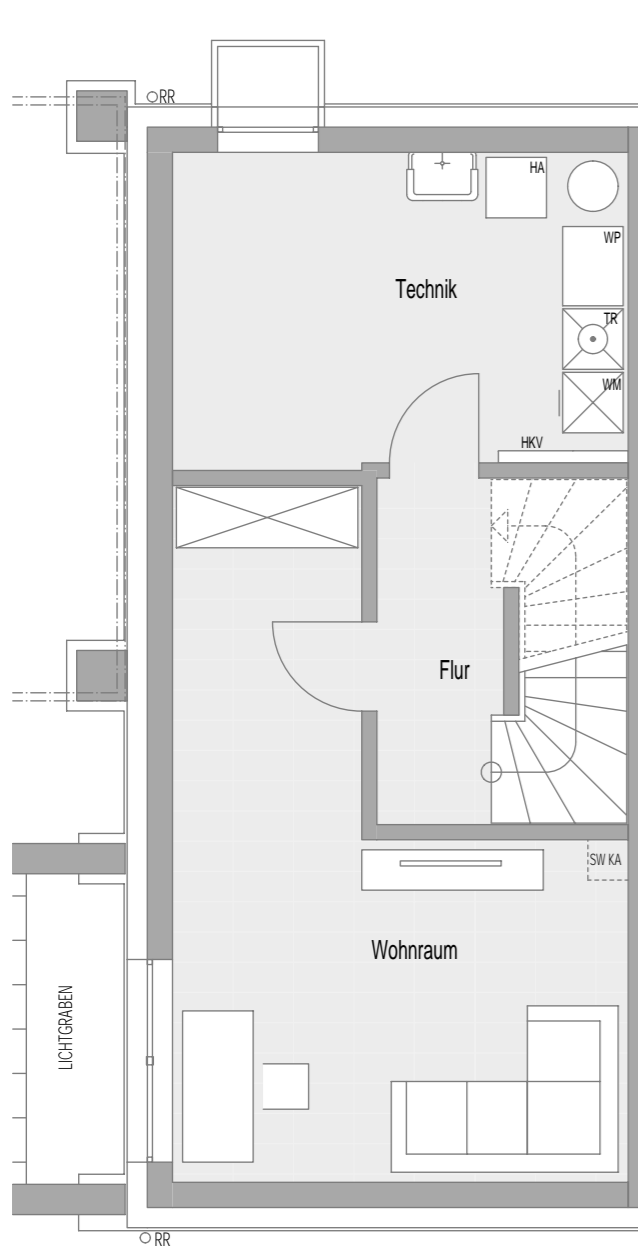
GRÜN LAND37 ZORNEDING

HAUS ⑥
GRÜNLANDSTRASSE, ZORNEDING

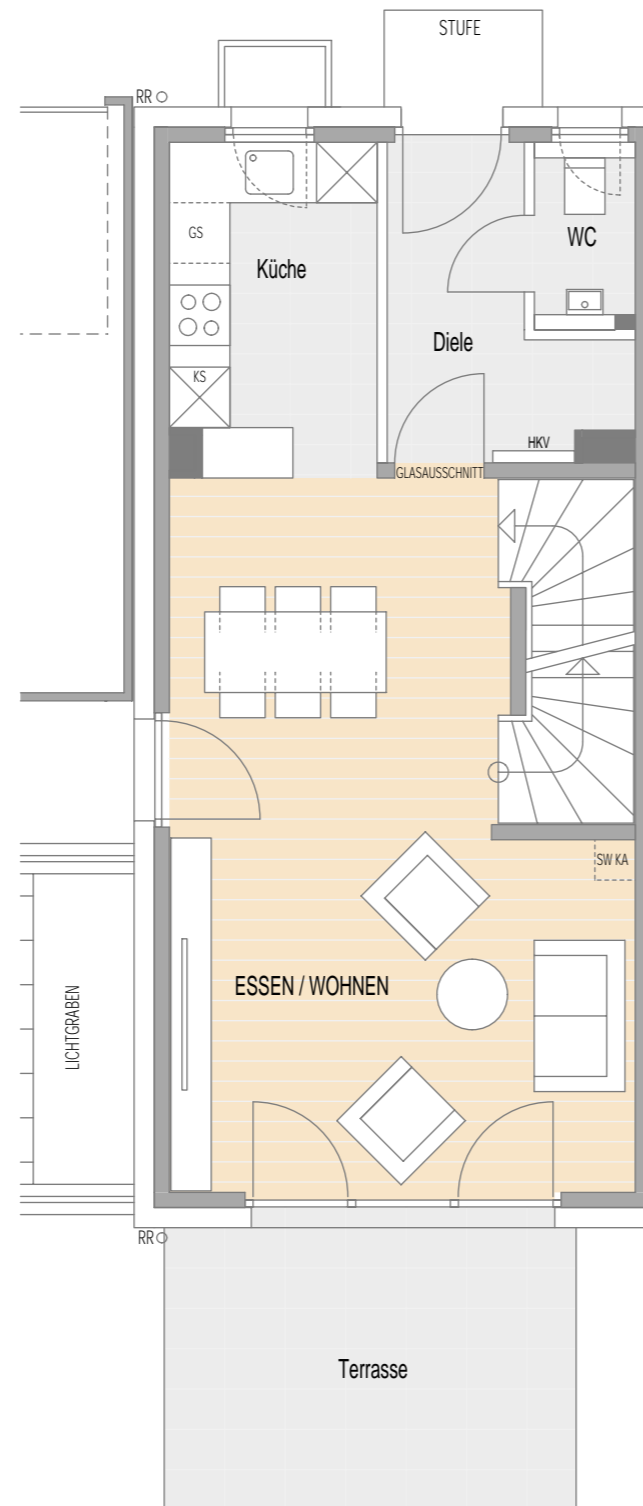
GESAMT

	Wohnfläche	Nutzfläche
Kellergeschoss	25,57 m ²	13,88 m ²
Erdgeschoss	47,21 m ²	
Obergeschoss	40,75 m ²	
Dachgeschoss	23,85 m ²	
Gesamt	137,38 m²	13,88 m²

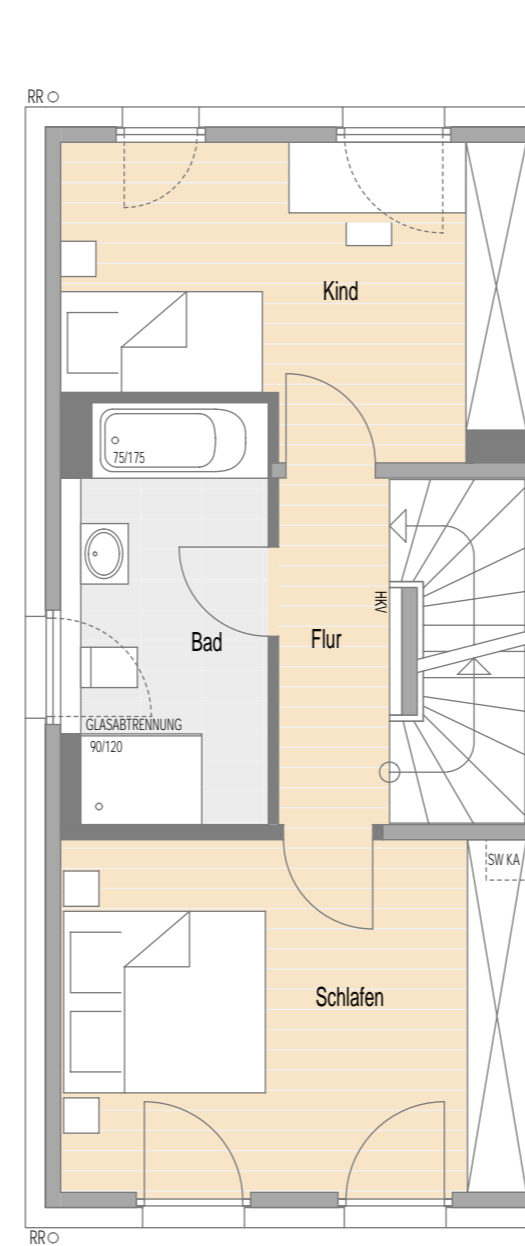
Wohn- und Nutzfläche Gesamt: **151,26 m²**
 Grundstücksfläche: **ca. 237,52 m²**
 (inkl. Garage, Stellplatz und Grünfläche)



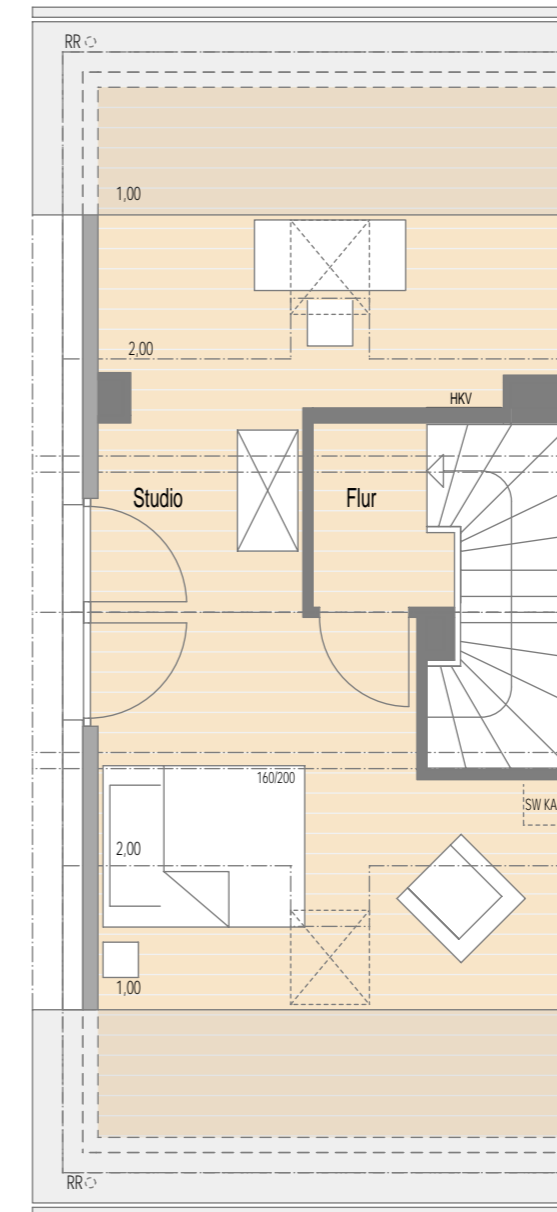
KG	Raum	Wohnfläche	Nutzfläche
	Technik		13,83 m ²
	Flur	3,96 m ²	
	Wohnraum	21,61 m ²	
	Gesamt	25,57 m²	13,83 m²



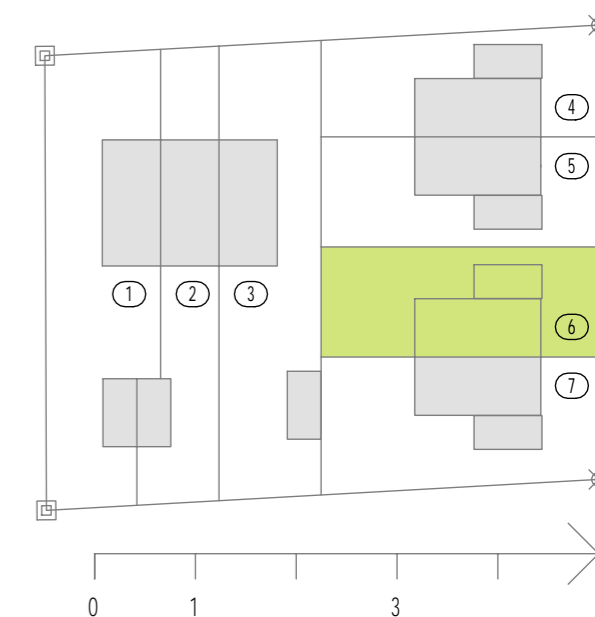
EG	Raum	Wohnfläche
	Flur	5,41 m ²
	WC	1,74 m ²
	Küche	6,62 m ²
	Essen / Wohnen	27,73 m ²
	Terrasse 1/2	5,71 m ²
	Gesamt	47,21 m²



OG	Raum	Wohnfläche
	Bad	8,07 m ²
	Flur	3,91 m ²
	Kind	12,81 m ²
	Schlafen	15,96 m ²
	Gesamt	40,75 m²



DG	Raum	Wohnfläche
	Flur	2,26 m ²
	Studio	21,59 m ²
	Gesamt	23,85 m²



Diese Abbildung ist eine schematische Darstellung. Eine Gewährleistung für die Richtigkeit der Zahlenangaben, Pläne und Baubeschreibung kann trotz sorgfältiger Bearbeitung nicht übernommen werden. Alle Maße sind Circa-Maße nach gegenwärtigen Planstand. Die Grundrisse zeigen Einrichtungsvorschläge des Bauträgers. Die Lage bzw. Anordnung der technischen Ausstattung im Kellergeschoss ist beispielhaft und kann sich im Bauverlauf ändern. Es gelten ausschließlich die Bestimmungen des Kaufvertrages sowie die notariell beurkundete Baubeschreibung. Änderungen und Irrtum vorbehalten. Bei den angegebenen Flächenmaßen handelt es sich um Rohbaumaße.

LEGENDE: ELT = Elektrotechnik / WP = Wärmepumpe / WM = Waschmaschine / TR = Trockner / RR = Regenrohr / HA = Hebeanlage / ELT = Elektro / HKV = Heizkreisverteiler / = Parkett / = Fliese / SW = Sonderwunsch / KA = Kamin (ohne Feuerstelle)

