

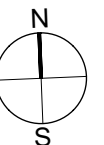
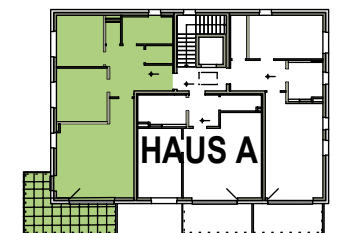
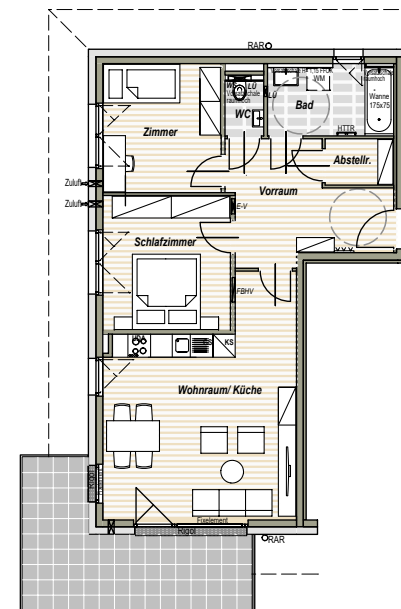
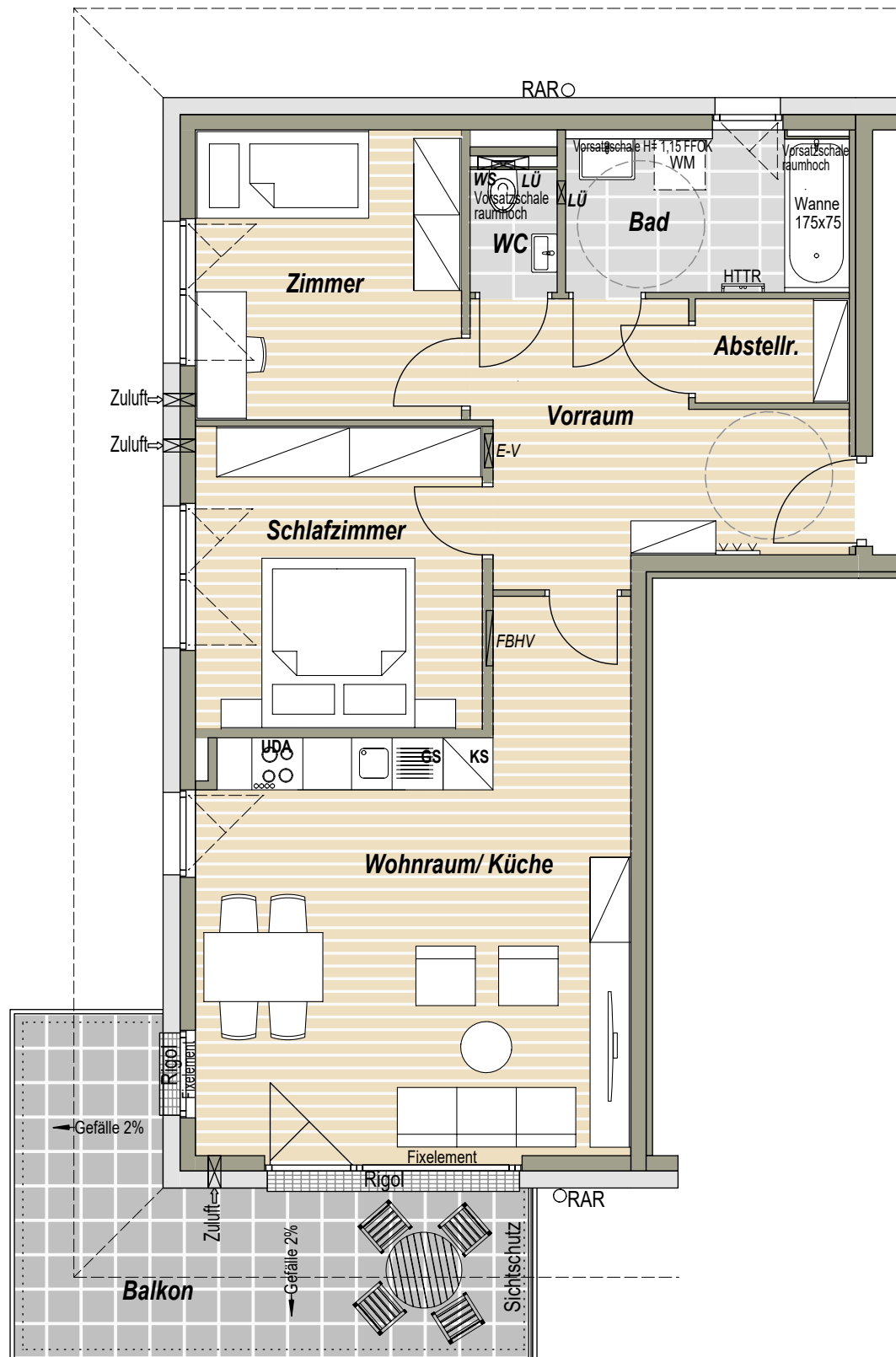


ADNETER WIES

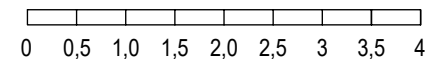
WOHNUNG A6 - 1.Obergeschoss

3 Zimmer	
Wohnraum / Küche	27,75m ²
Schlafzimmer	12,04m ²
Zimmer	10,69m ²
Vorraum	11,23m ²
Bad	6,12m ²
WC	1,48m ²
Abstellraum	2,22m ²
Nutzfläche	71,53m²
<hr/>	
Balkon	15,70m ²
Gesamtfläche	87,23m²

BEI DIESER PLANLICHEN ABBILDUNG HANDELT ES SICH UM EINE SCHEMATISCHE DARSTELLUNG; GÜLTIG IST DAS NATURMASS; DIE MÖBLIERUNG IST VORSCHLAG DES BAUTRÄGERS UND NICHT IM KAUFPREIS ENTHALTEN.



M 1:75 Planstand 29.07.2020



MYSLIK
wohnt sich