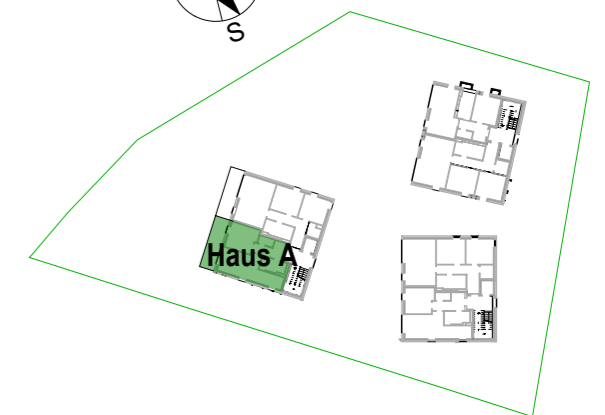


TOP A 08- 3. Obergeschoss

2 Zimmer	
Wohnen/Essen/Kochen:	23,84 m ²
Schlafzimmer:	12,78 m ²
Vorraum:	7,31 m ²
Abstellraum:	2,16 m ²
Bad/WC:	5,36 m ²
Nutzfläche:	51,45 m²

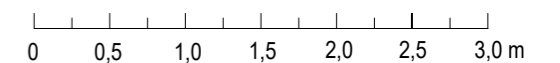
Balkon inkl. Aufbewahrungsbox:	14,55 m ²
Gesamtfläche:	66,00 m²

BEI DIESER PLANLICHEN ABBILDUNG HANDELT ES SICH UM EINE SCHEMATISCHE DARSTELLUNG; GÜLTIG IST DAS NATURMASS; DIE MÖBLIERUNG IST VORSCHLAG DES BAUTRÄGERS UND NICHT IM KAUFPEIS ENTHALTEN.

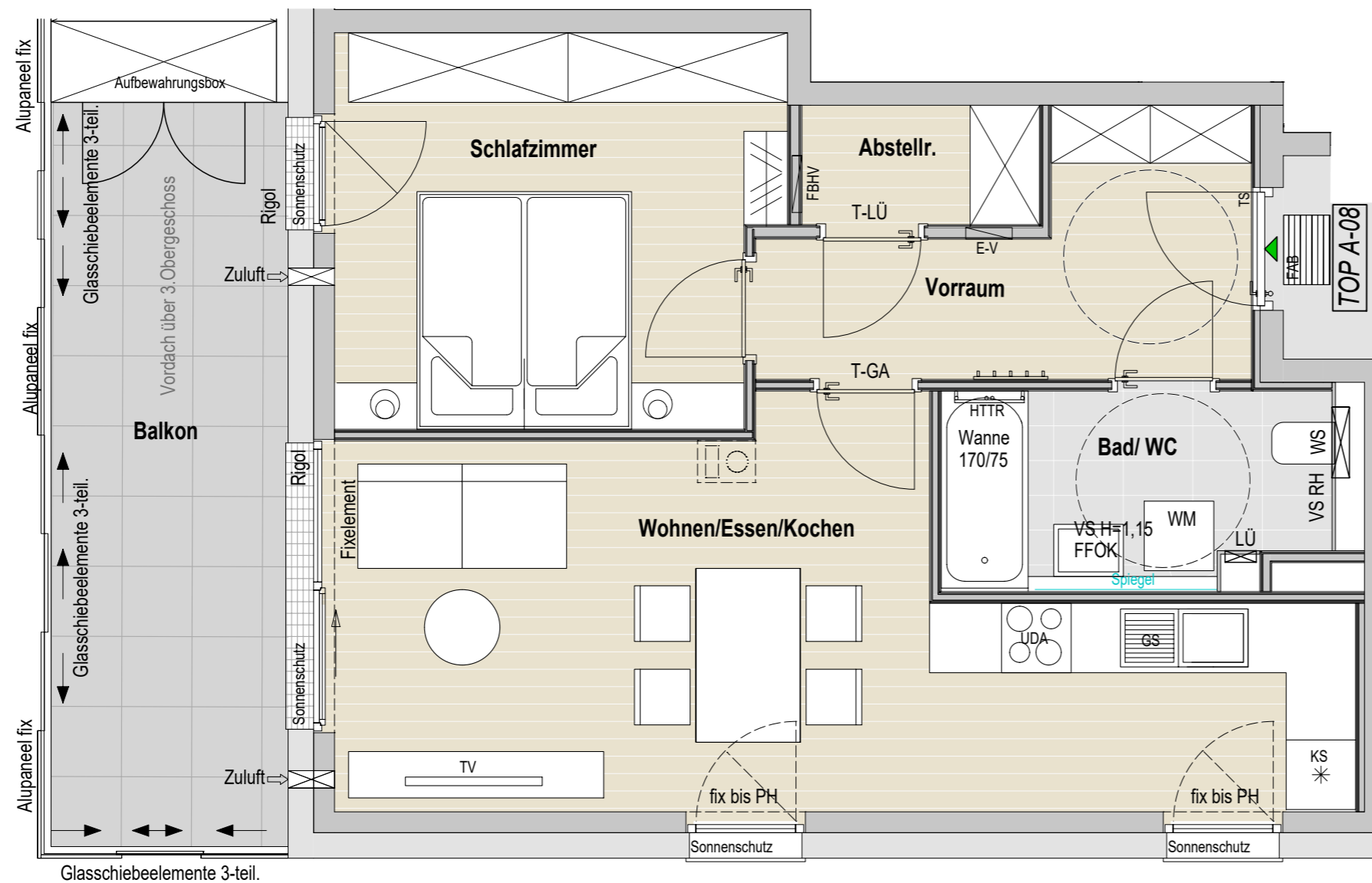


M 1:50

Planstand 30.09.2022



MYSLIK
wohnt sich



Sonderwunsch Kamin-bzw. Klimaanlage:

Je nach Baufortschritt besteht die Möglichkeit für die Errichtung einer Kamin- und/oder Klimaanlage.