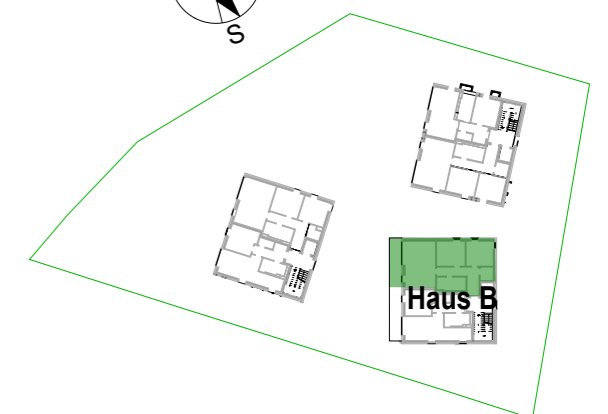


## TOP B 05- 2.Obergeschoss

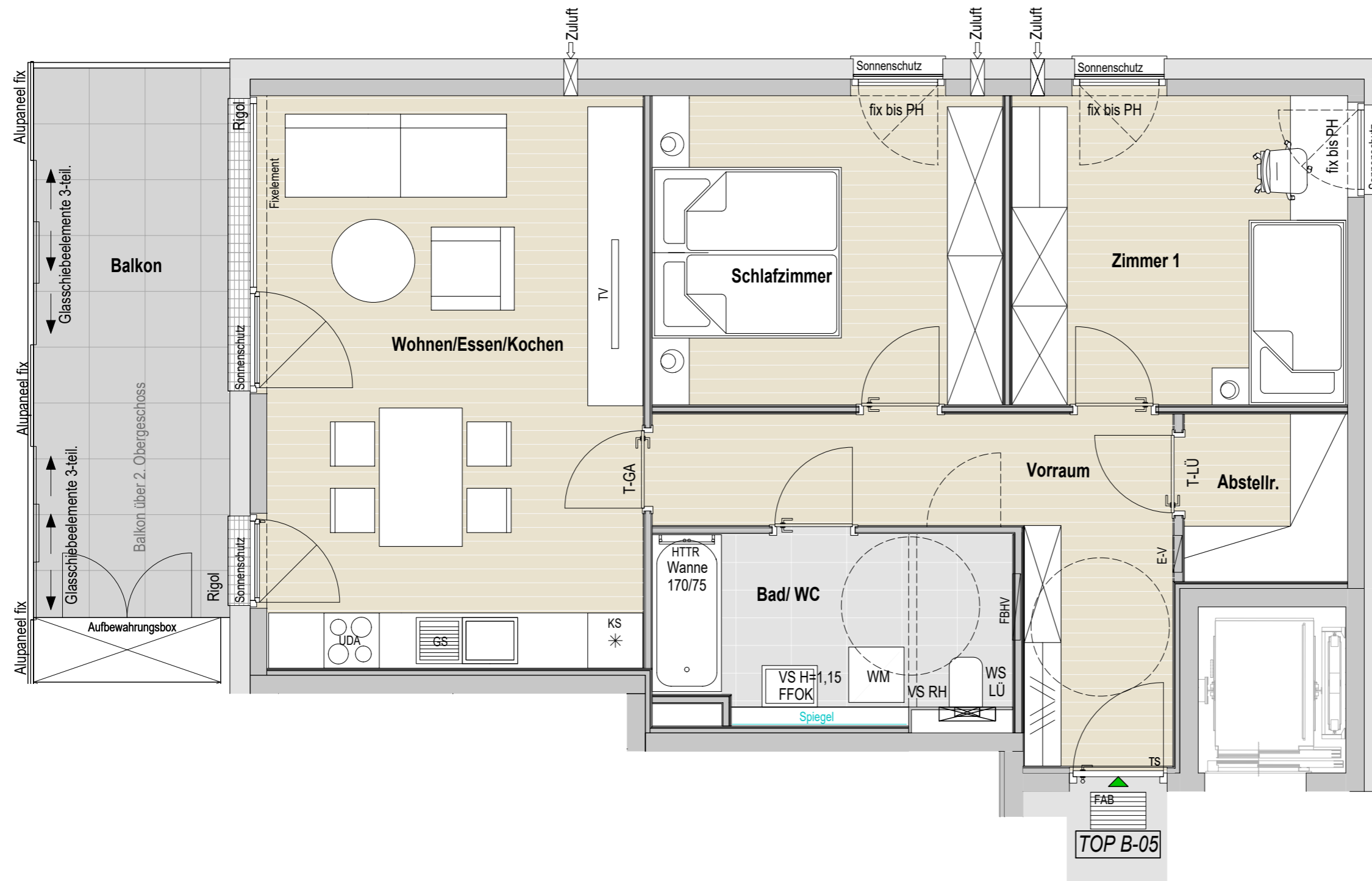
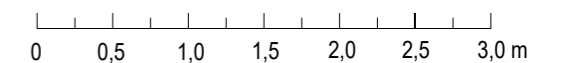
<b>3 Zimmer</b>	
Wohnen/Essen/Kochen:	25,45 m <sup>2</sup>
Schlafzimmer:	12,86 m <sup>2</sup>
Zimmer 1:	12,28 m <sup>2</sup>
Vorraum:	11,26 m <sup>2</sup>
Abstellraum:	3,28 m <sup>2</sup>
Bad/WC:	7,28 m <sup>2</sup>
<b>Nutzfläche:</b>	<b>72,41 m<sup>2</sup></b>
<b>Balkon inkl. Aufbewahrungsbox:</b>	<b>14,33 m<sup>2</sup></b>
<b>Gesamtfläche:</b>	<b>86,74 m<sup>2</sup></b>

BEI DIESER PLANLICHEN ABBILDUNG HANDELT ES SICH UM EINE SCHEMATISCHE DARSTELLUNG; GÜLTIG IST DAS NATURMASS; DIE MÖBLIERUNG IST VORSCHLAG DES BAUTRÄGERS UND NICHT IM KAUFPEIS ENTHALTEN.



M 1:50

Planstand 30.09.2022



### Sonderwunsch Bad/WC:

Ein getrenntes Bad/WC (strichliert dargestellt) entspricht nicht der Barrierefreiheit lt. der OIB-Richtlinie 4.  
Eine Verzichtserklärung sowie eine Ausnahmegewilligung von der Behörde sind erforderlich.