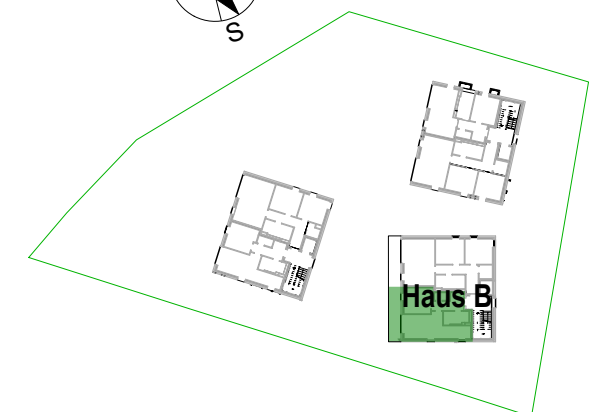


TOP B 06- 2. Obergeschoss

2 Zimmer	
Wohnen/Essen/Kochen:	23,87 m ²
Schlafzimmer:	12,78 m ²
Vorraum:	7,30 m ²
Abstellraum:	2,19 m ²
Bad/WC:	5,39 m ²
Nutzfläche:	51,53 m²

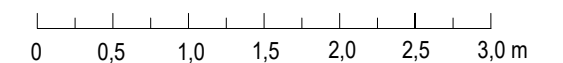
Balkon inkl. Aufbewahrungsbox:	15,21 m ²
Gesamtfläche:	66,74 m²

BEI DIESER PLANLICHEN ABBILDUNG HANDELT ES SICH UM EINE SCHEMATISCHE DARSTELLUNG; GÜLTIG IST DAS NATURMASS; DIE MÖBLIERUNG IST VORSCHLAG DES BAUTRÄGERS UND NICHT IM KAUFPREIS ENTHALTEN.



M 1:50

Planstand 30.09.2022



MYSLIK
wohnt sich

