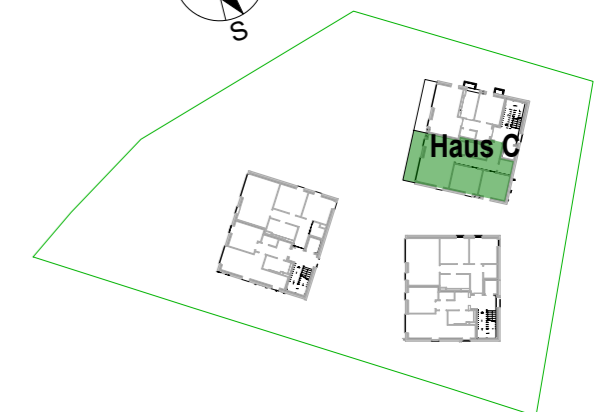


TOP C 05- 2. Obergeschoss

3 Zimmer	
Wohnen/Essen/Kochen:	26,45 m ²
Schlafzimmer:	12,97 m ²
Zimmer 1:	12,18 m ²
Vorraum:	11,18 m ²
Abstellraum:	3,10 m ²
Bad/WC:	7,22 m ²
Nutzfläche:	73,10 m²

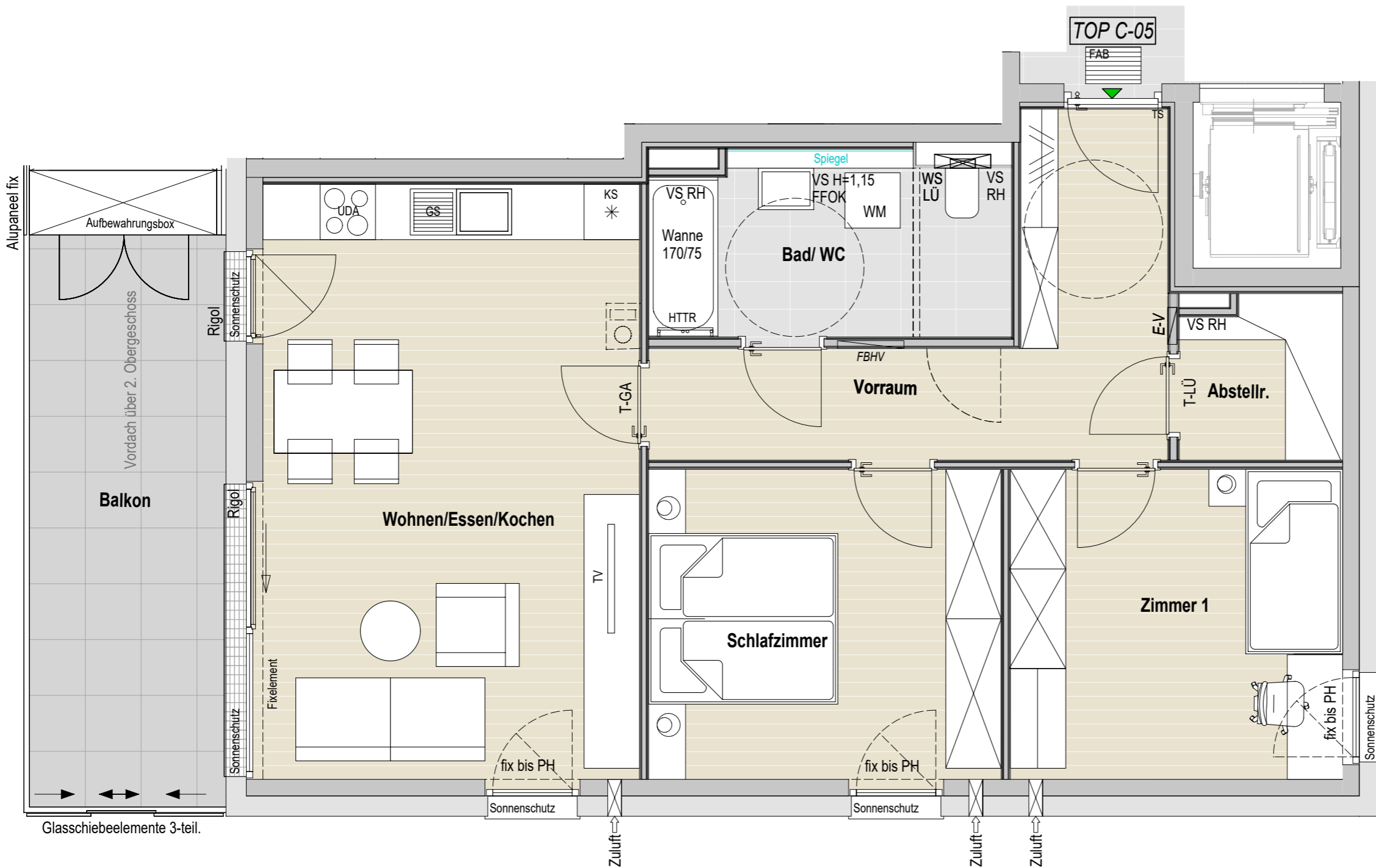
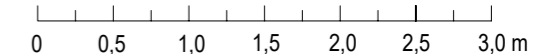
Balkon inkl. Aufbewahrungsbox:	14,70 m²
Gesamtfläche:	87,80 m²

BEI DIESER PLANLICHEN ABBILDUNG HANDELT ES SICH UM EINE SCHEMATISCHE DARSTELLUNG; GÜLTIG IST DAS NATURMASS; DIE MÖBLIERUNG IST VORSCHLAG DES BAUTRÄGERS UND NICHT IM KAUFPEIS ENTHALTEN.



M 1:50

Planstand 30.09.2022



Sonderwunsch Bad/WC:

Ein getrenntes Bad/WC (strichliert dargestellt) entspricht nicht der Barrierefreiheit lt. der OIB-Richtlinie 4. Eine Verzichtserklärung sowie eine Ausnahmegenehmigung von der Behörde sind erforderlich.

Sonderwunsch Kamin-bzw. Klimaanlage:

Je nach Baufortschritt besteht die Möglichkeit für die Errichtung einer Kamin- und/oder Klimaanlage.