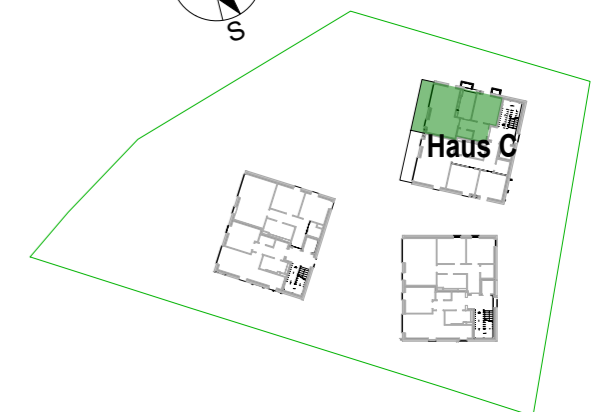


TOP C 06- 2. Obergeschoss

2 Zimmer	
Wohnen/Essen/Kochen:	22,67 m ²
Schlafzimmer:	12,29 m ²
Vorraum:	6,90 m ²
Abstellraum:	2,16 m ²
Bad/WC:	6,64 m ²
Nutzfläche:	50,66 m²

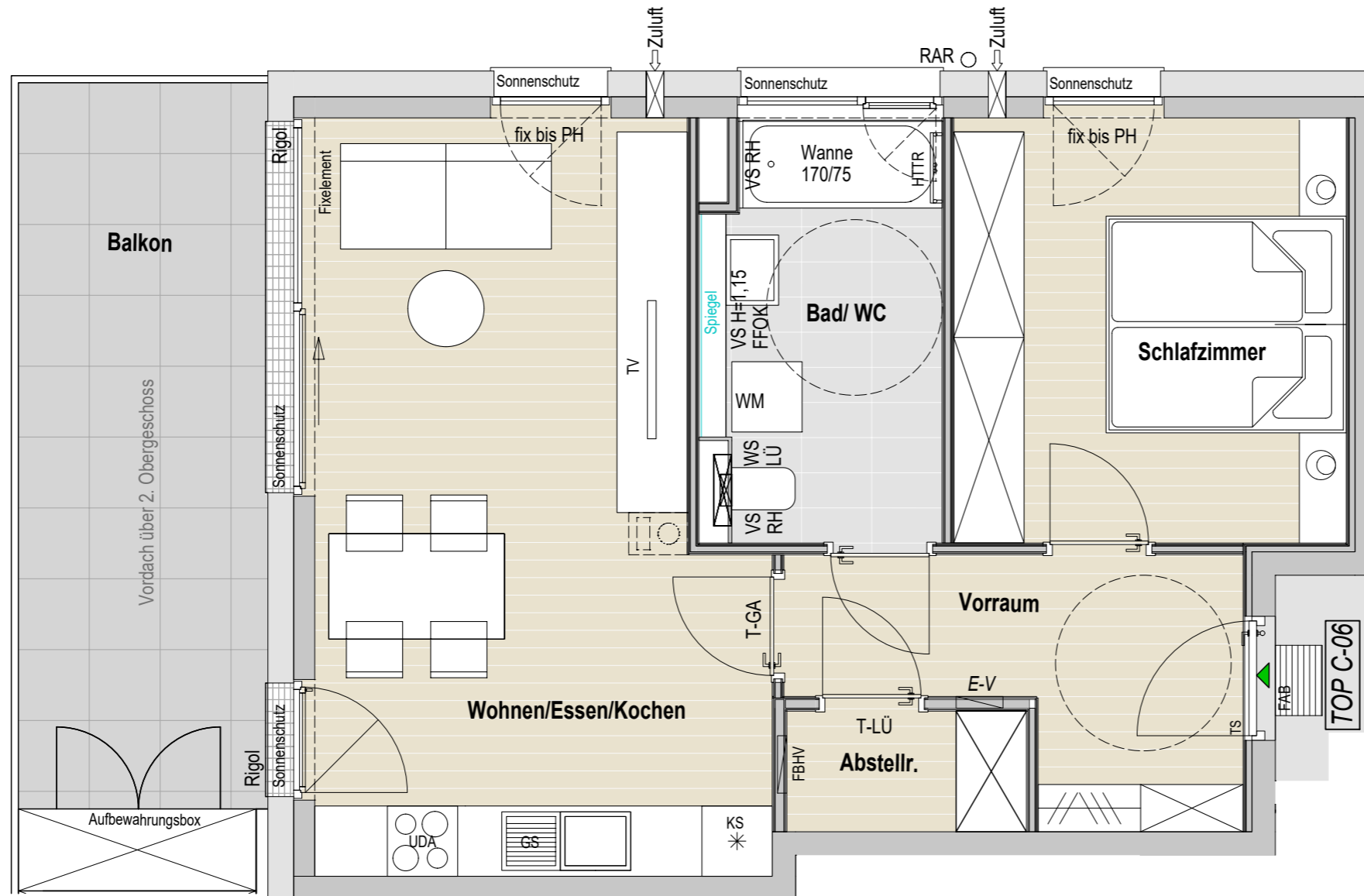
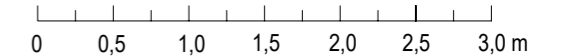
Balkon inkl. Aufbewahrungsbox:	14,70 m ²
Gesamtfläche:	65,36 m²

BEI DIESER PLANLICHEN ABBILDUNG HANDELT ES SICH UM EINE SCHEMATISCHE DARSTELLUNG; GÜLTIG IST DAS NATURMASS; DIE MÖBLIERUNG IST VORSCHLAG DES BAUTRÄGERS UND NICHT IM KAUFPEIS ENTHALTEN.



M 1:50

Planstand 30.09.2022



Sonderwunsch Kamin-bzw. Klimaanlage:

Je nach Baufortschritt besteht die Möglichkeit für die Errichtung einer Kamin- und/oder Klimaanlage.