



GOLDENE MITTE

WOHNEN IM HERZEN VON OBERNDORF

Wohnung 01 im Erdgeschoss

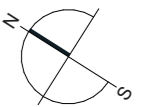
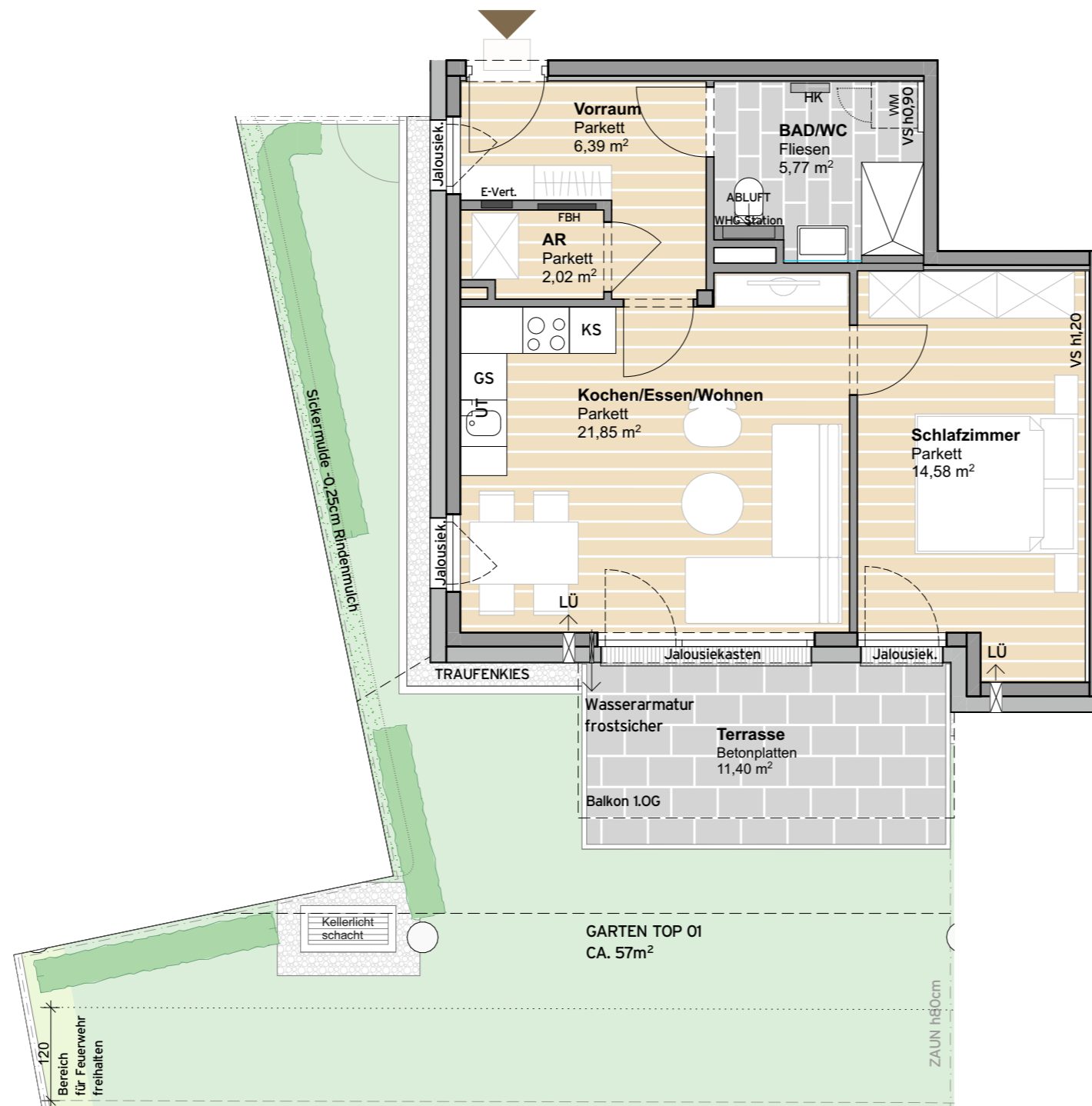
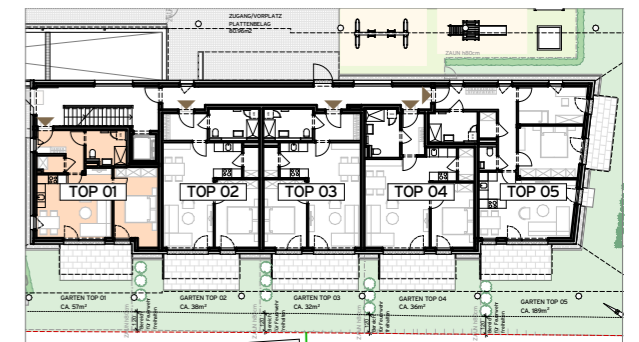
2 Zimmer

VORRAUM	6,39 m ²
ABSTELLRAUM	2,02 m ²
BAD/WC	5,77 m ²
SCHLAFZIMMER	14,58 m ²
WOHNKÜCHE	21,85 m ²

WOHNFLÄCHE 50,61 m²

GARTEN ca. 57 m²
DAVON TERRASSE 11,40 m²

BEI DIESER PLANLICHEN ABBILDUNG HANDELT ES SICH UM EINE SCHEMATISCHE DARSTELLUNG; GÜLTIG IST DAS NATURMASS; DIE MÖBLIERUNG IST VORSCHLAG DES BAUTRÄGERS UND NICHT IM KAUFPREIS ENTHALTEN



1:75

PLANSTAND 28.08.2020



MYSLIK
wohnt sich