



GOLDENE MITTE

WOHNEN IM HERZEN VON OBERNDORF

Wohnung 02 im Erdgeschoss

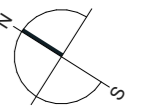
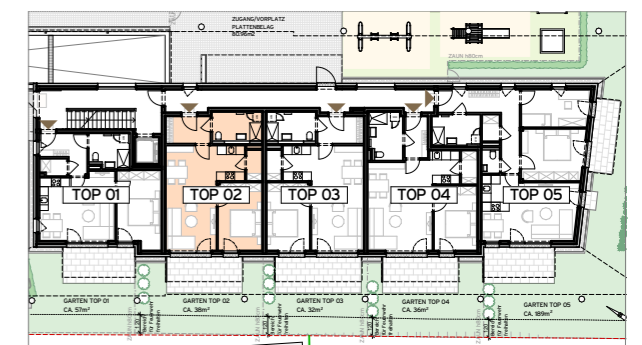
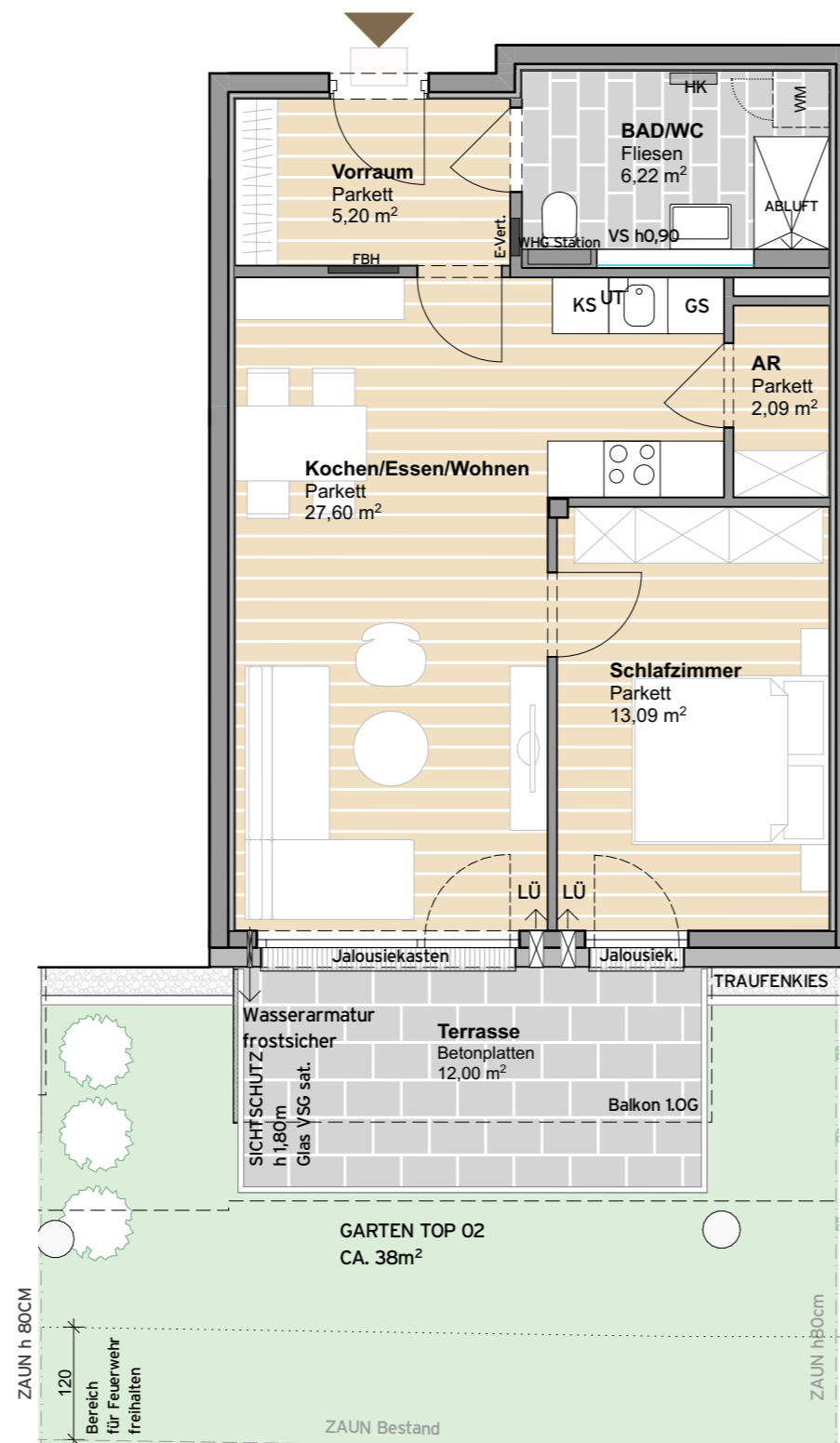
2 Zimmer

VORRAUM	5,20 m ²
ABSTELLRAUM	2,09 m ²
BAD/WC	6,22 m ²
SCHLAFZIMMER	13,09 m ²
WOHNKÜCHE	27,60 m ²

WOHNFLÄCHE 54,20 m²

GARTEN ca. 38 m²
DAVON TERRASSE 12,00 m²

BEI DIESER PLANLICHEN ABBILDUNG HANDELT ES SICH UM EINE SCHEMATISCHE DARSTELLUNG; GÜLTIG IST DAS NATURMASS; DIE MÖBLIERUNG IST VORSCHLAG DES BAUTRÄGERS UND NICHT IM KAUFPREIS ENTHALTEN



1:75

PLANSTAND 28.08.2020



MYSLIK
wohnt sich