



# GOLDENE MITTE

WOHNEN IM HERZEN VON OBERNDORF

## Wohnung 03 im Erdgeschoss

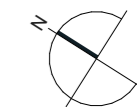
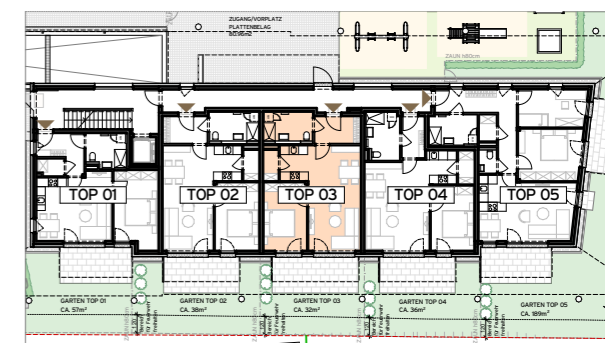
### 2 Zimmer

VORRAUM	5,37 m <sup>2</sup>
ABSTELLRAUM	2,09 m <sup>2</sup>
BAD/WC	6,17 m <sup>2</sup>
SCHLAFZIMMER	12,85 m <sup>2</sup>
WOHNKÜCHE	28,26 m <sup>2</sup>

**WOHNFLÄCHE** 54,74 m<sup>2</sup>

GARTEN ca. 32 m<sup>2</sup>  
DAVON TERRASSE 13,68 m<sup>2</sup>

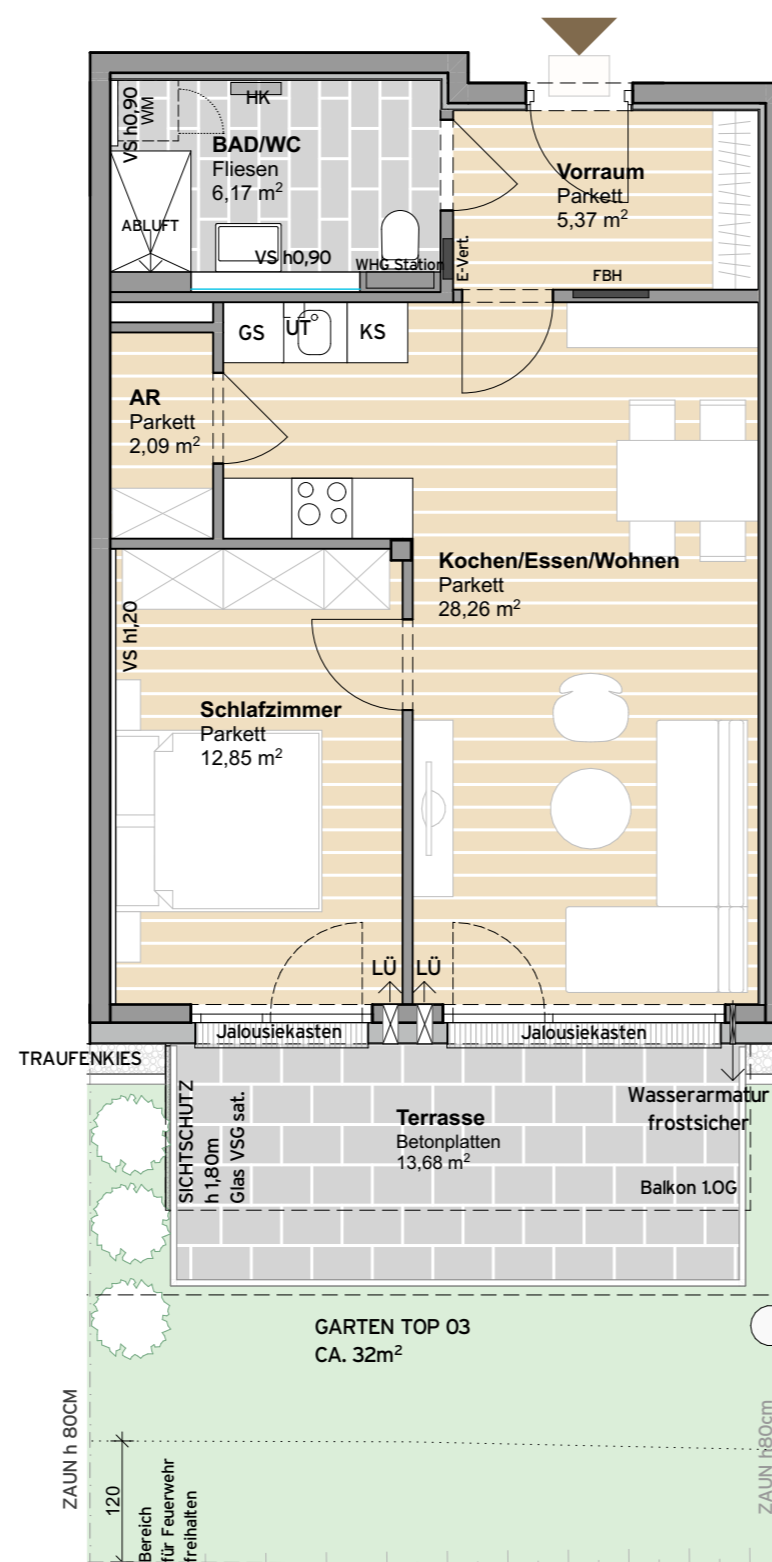
BEI DIESER PLANLICHEN ABBILDUNG HANDELT ES SICH UM EINE SCHEMATISCHE DARSTELLUNG; GÜLTIG IST DAS NATURMASS; DIE MÖBLIERUNG IST VORSCHLAG DES BAUTRÄGERS UND NICHT IM KAUFPREIS ENTHALTEN



1:75

PLANSTAND 28.08.2020

0 0,5 1 1,5 2 2,5m



**MYSLIK**  
*wohnt sich*