



GOLDENE MITTE

WOHNEN IM HERZEN VON OBERNDORF

Wohnung 04 im Erdgeschoss

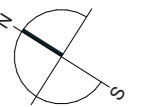
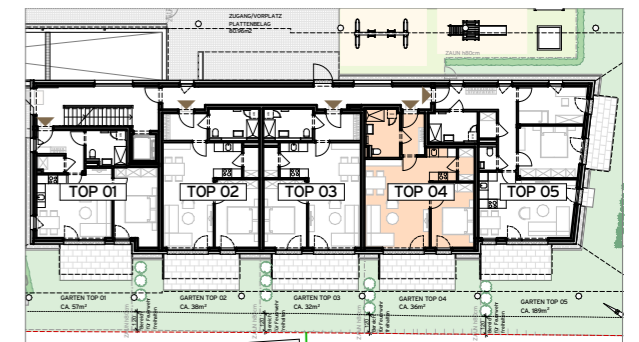
2 Zimmer

VORRAUM	4,17 m ²
ABSTELLRAUM	2,43 m ²
BAD/WC	6,83 m ²
SCHLAFZIMMER	12,23 m ²
WOHNKÜCHE	29,62 m ²

WOHNFLÄCHE 55,28 m²

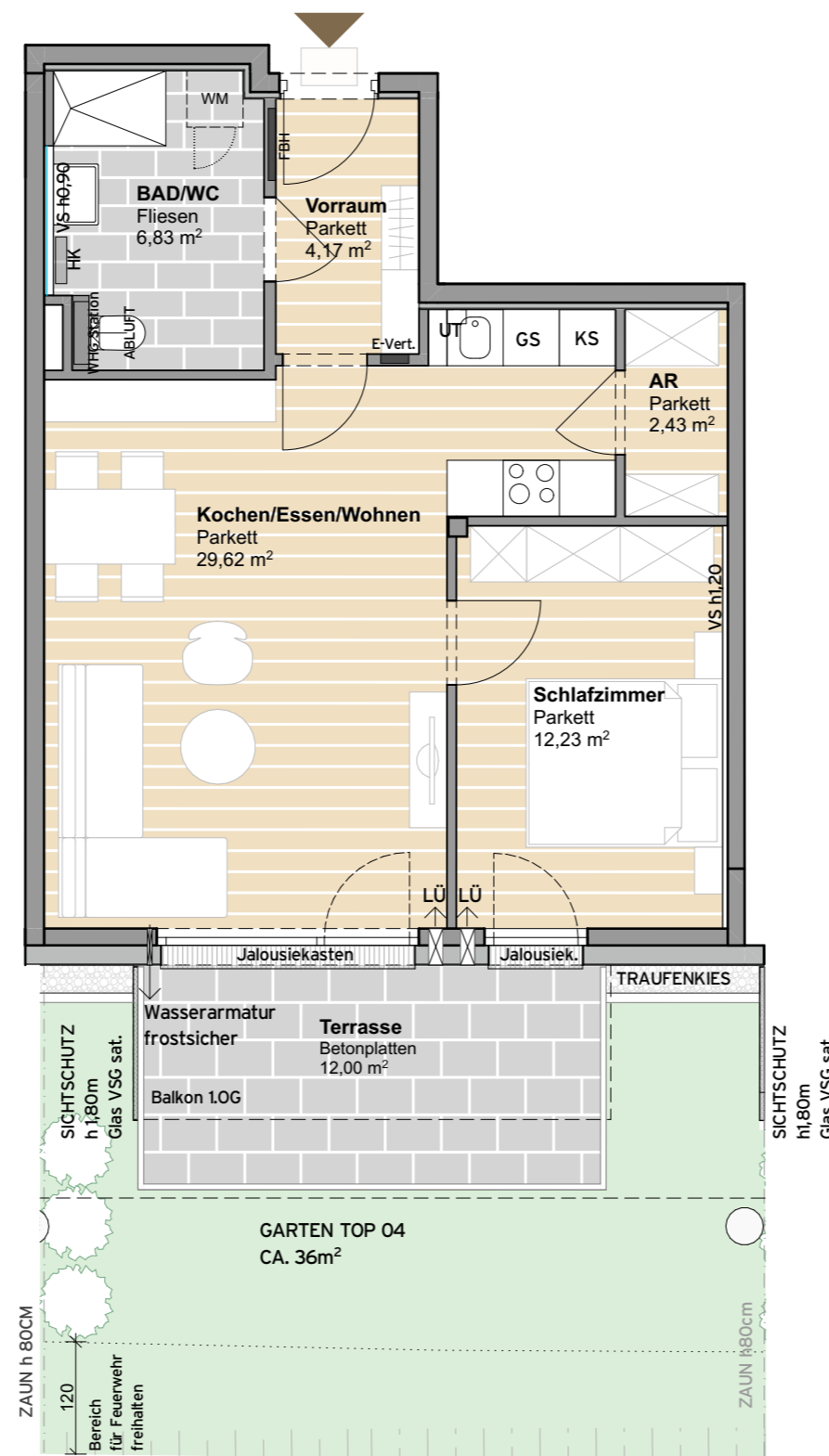
GARTEN ca. 36 m²
DAVON TERRASSE 12,00 m²

BEI DIESER PLANLICHEN ABBILDUNG HANDELT ES SICH UM EINE SCHEMATISCHE DARSTELLUNG; GÜLTIG IST DAS NATURMASS; DIE MÖBLIERUNG IST VORSCHLAG DES BAUTRÄGERS UND NICHT IM KAUFPREIS ENTHALTEN



1:75

PLANSTAND 28.08.2020



MYSLIK
wohnt sich