



# GOLDENE MITTE

WOHNEN IM HERZEN VON OBERNDORF

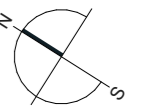
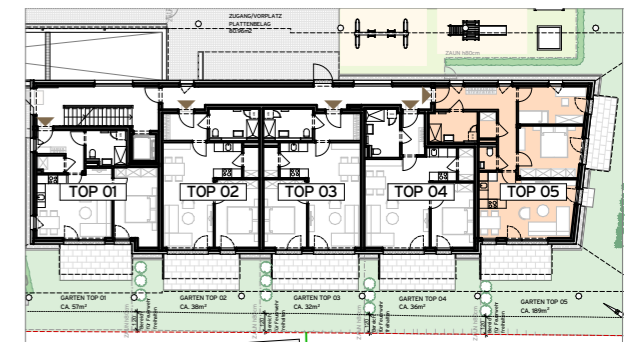
## Wohnung 05 im Erdgeschoss

### 3 Zimmer

VORRAUM	13,22 m <sup>2</sup>
ABSTELLRAUM	2,07 m <sup>2</sup>
BAD	6,34 m <sup>2</sup>
WC	1,81 m <sup>2</sup>
SCHLAFZIMMER	14,29 m <sup>2</sup>
ZIMMER	11,35 m <sup>2</sup>
WOHNKÜCHE	25,71 m <sup>2</sup>

<b>WOHNFLÄCHE</b>	<b>74,79 m<sup>2</sup></b>
GARTEN	ca. 189 m <sup>2</sup>
DAVON TERRASSEN	18,95 m <sup>2</sup>

BEI DIESER PLANLICHEN ABBILDUNG HANDELT ES SICH UM EINE SCHEMATISCHE DARSTELLUNG; GÜLTIG IST DAS NATURMASS; DIE MÖBLIERUNG IST VORSCHLAG DES BAUTRÄGERS UND NICHT IM KAUFPREIS ENTHALTEN



1:75

PLANSTAND 28.08.2020



**MYSLIK**  
*wohnt sich*

