



# GOLDENE MITTE

WOHNEN IM HERZEN VON OBERNDORF

## Wohnung 06 im 1.Obergeschoss

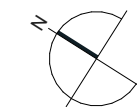
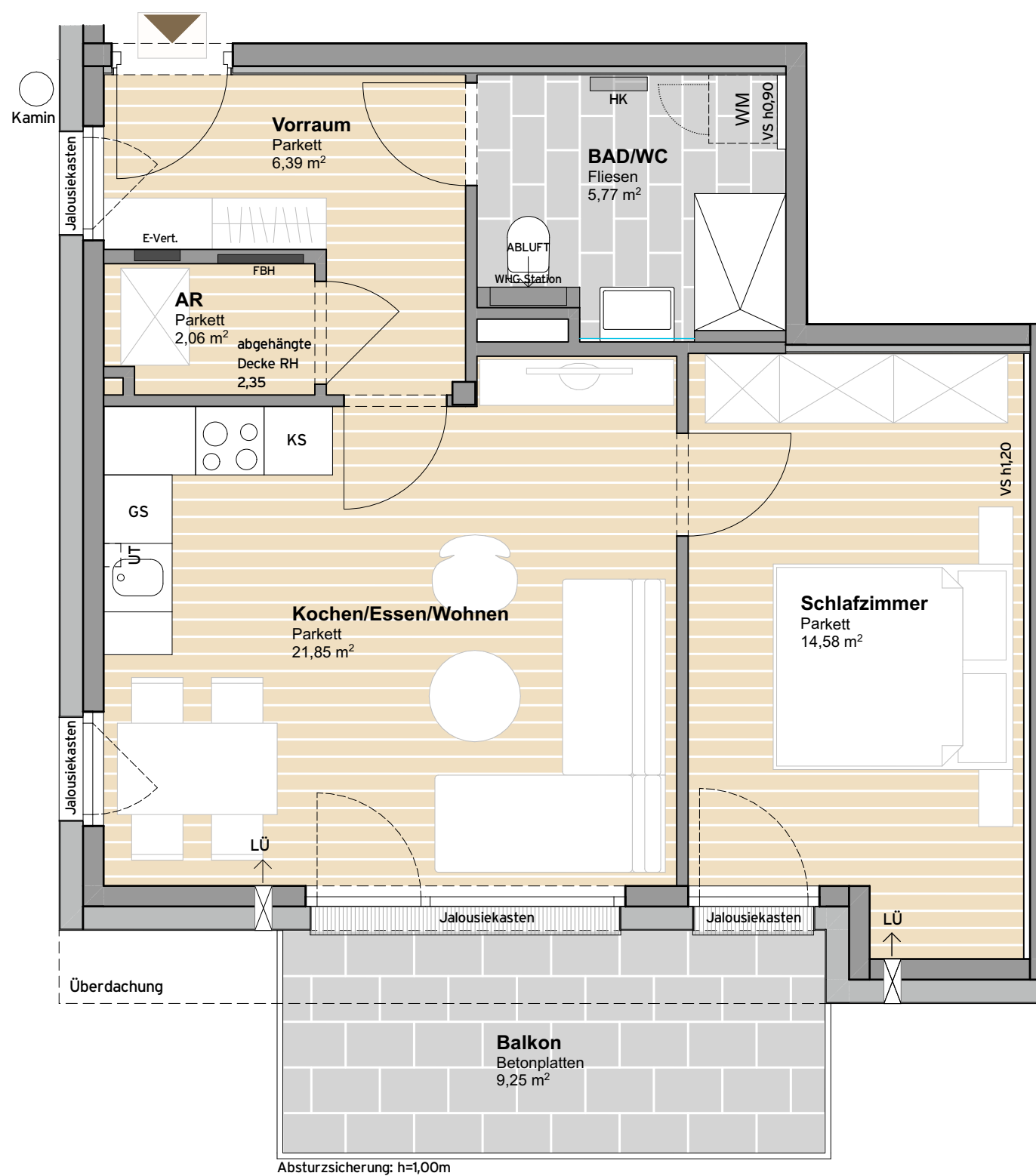
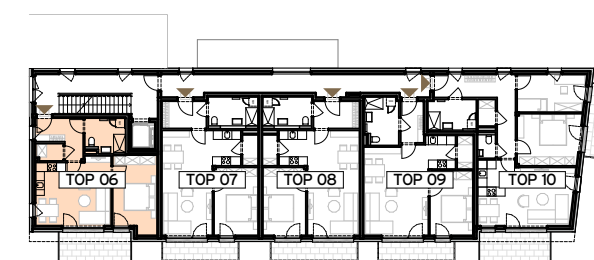
### 2 Zimmer

VORRAUM	6,39 m <sup>2</sup>
ABSTELLRAUM	2,06 m <sup>2</sup>
BAD/WC	5,77 m <sup>2</sup>
SCHLAFZIMMER	14,58 m <sup>2</sup>
WOHNKÜCHE	21,85 m <sup>2</sup>

**WOHNFLÄCHE** 50,65 m<sup>2</sup>

**BALKON** 9,25 m<sup>2</sup>

BEI DIESER PLANLICHEN ABBILDUNG HANDELT ES SICH UM EINE SCHEMATISCHE DARSTELLUNG; GÜLTIG IST DAS NATURMASS; DIE MÖBLIERUNG IST VORSCHLAG DES BAUTRÄGERS UND NICHT IM KAUFPREIS ENTHALTEN



1:50

PLANSTAND 28.08.2020



**MYSLIK**  
*wohnt sich*