



# GOLDENE MITTE

WOHNEN IM HERZEN VON OBERNDORF

## Wohnung 07 im 1.Obergeschoss

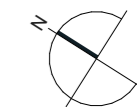
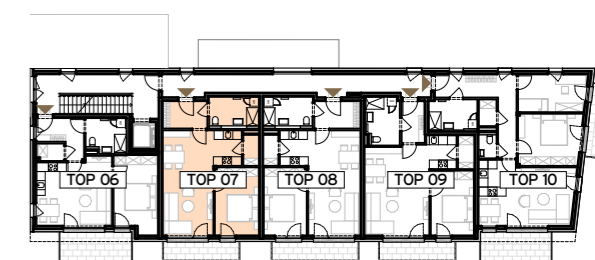
### 2 Zimmer

VORRAUM	5,20 m <sup>2</sup>
ABSTELLRAUM	2,09 m <sup>2</sup>
BAD/WC	6,22 m <sup>2</sup>
SCHLAFZIMMER	13,09 m <sup>2</sup>
WOHNKÜCHE	27,60 m <sup>2</sup>

**WOHNFLÄCHE** 54,20 m<sup>2</sup>

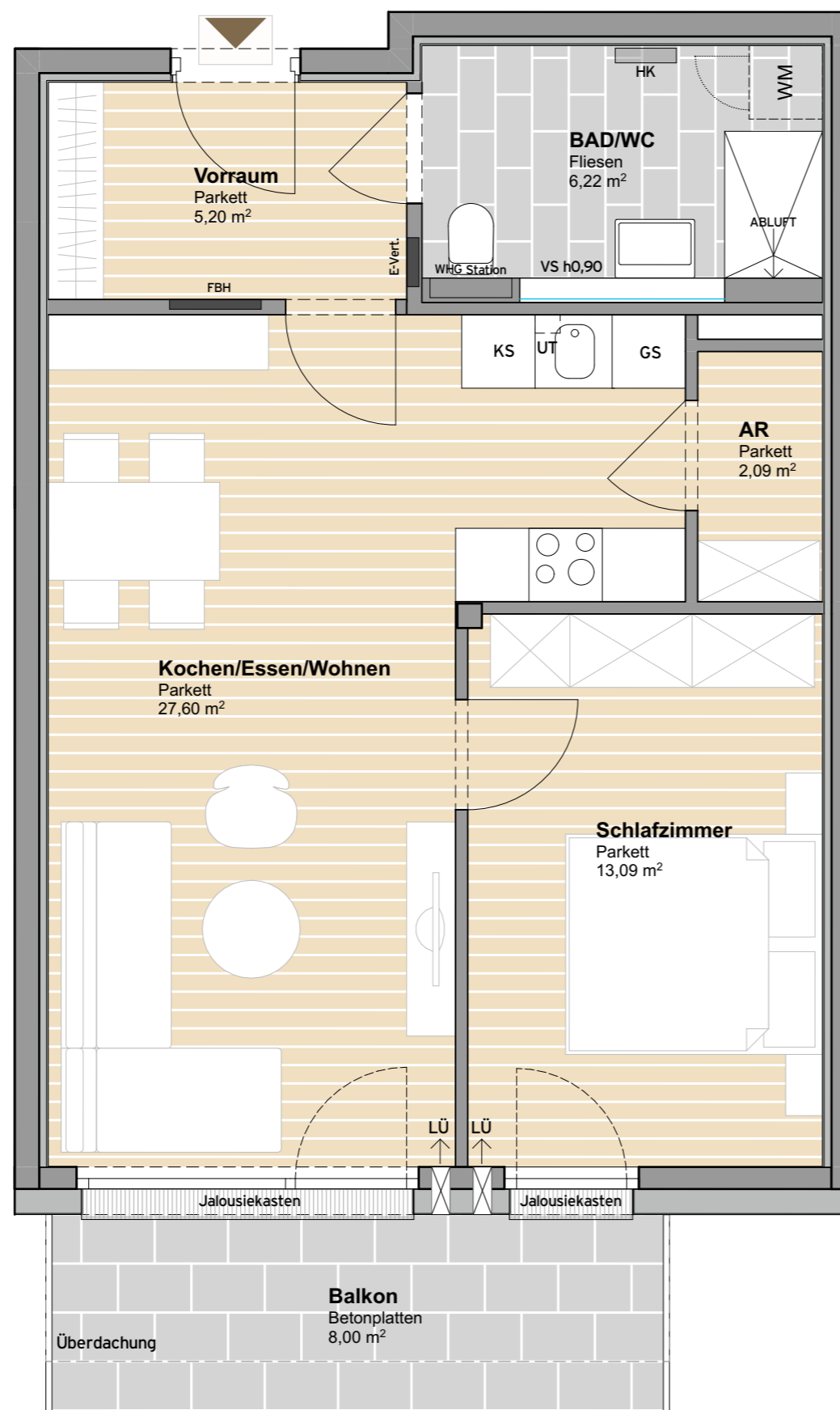
**BALKON** 8,00 m<sup>2</sup>

BEI DIESER PLANLICHEN ABBILDUNG HANDELT ES SICH UM EINE SCHEMATISCHE DARSTELLUNG; GÜLTIG IST DAS NATURMASS; DIE MÖBLIERUNG IST VORSCHLAG DES BAUTRÄGERS UND NICHT IM KAUFPREIS ENTHALTEN



1:50

PLANSTAND 28.08.2020



Absturzsicherung: h=1,00m



**MYSLIK**  
*wohnt sich*