



# GOLDENE MITTE

WOHNEN IM HERZEN VON OBERNDORF

## Wohnung 08 im 1.Obergeschoss

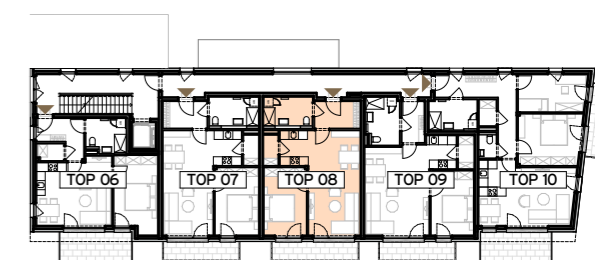
### 2 Zimmer

VORRAUM	5,37 m <sup>2</sup>
ABSTELLRAUM	2,09 m <sup>2</sup>
BAD/WC	6,17 m <sup>2</sup>
SCHLAFZIMMER	12,85 m <sup>2</sup>
WOHNKÜCHE	28,26 m <sup>2</sup>

**WOHNFLÄCHE** 54,74 m<sup>2</sup>

**BALKON** 9,12 m<sup>2</sup>

BEI DIESER PLANLICHEN ABBILDUNG HANDELT ES SICH UM EINE SCHEMATISCHE DARSTELLUNG; GÜLTIG IST DAS NATURMASS; DIE MÖBLIERUNG IST VORSCHLAG DES BAUTRÄGERS UND NICHT IM KAUFPREIS ENTHALTEN

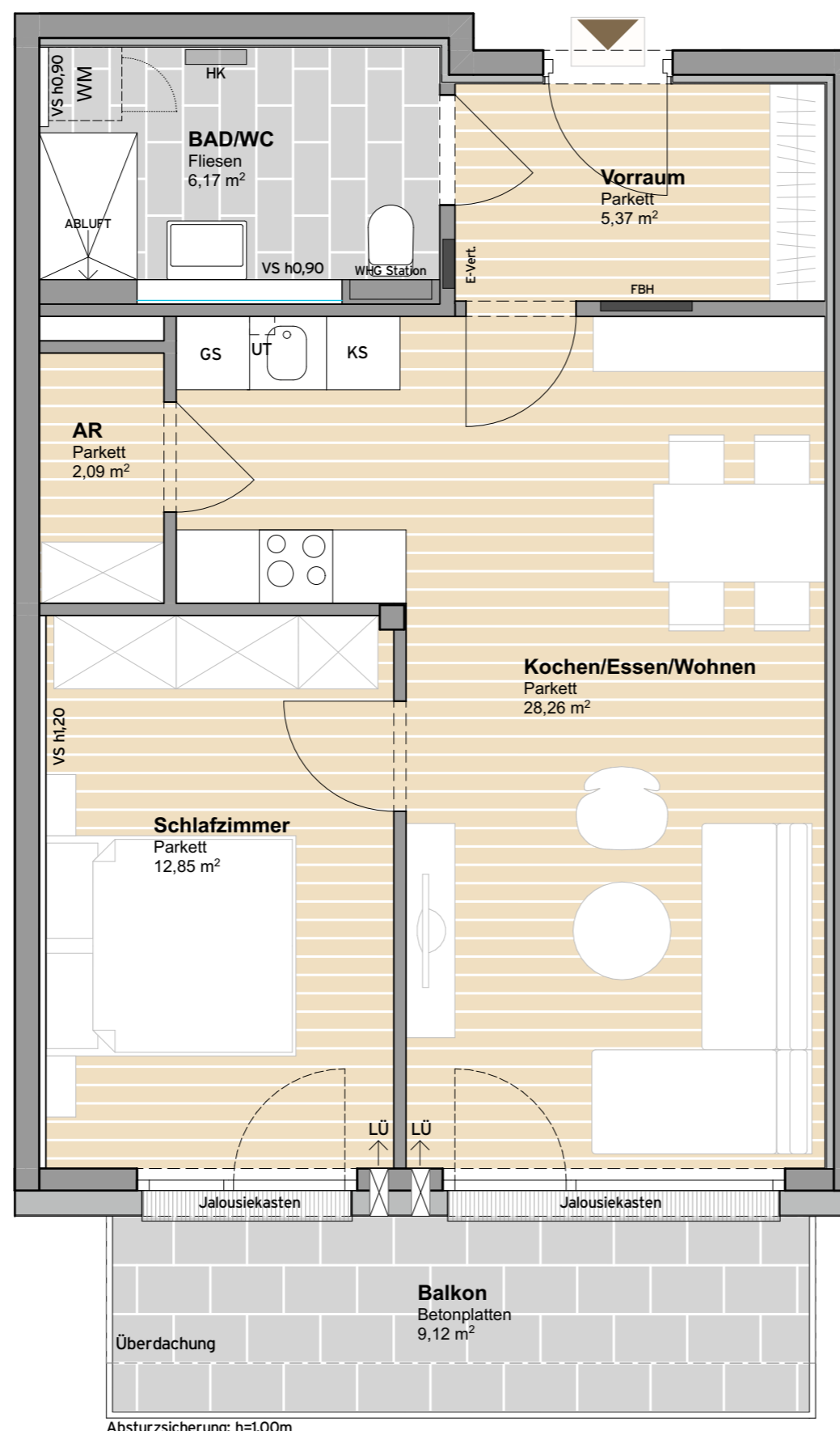


1:50

PLANSTAND 28.08.2020



**MYSLIK**  
*wohnt sich*



Absturzsicherung: h=1,00m