



# GOLDENE MITTE

WOHNEN IM HERZEN VON OBERNDORF

## Wohnung 09 im 1.Obergeschoss

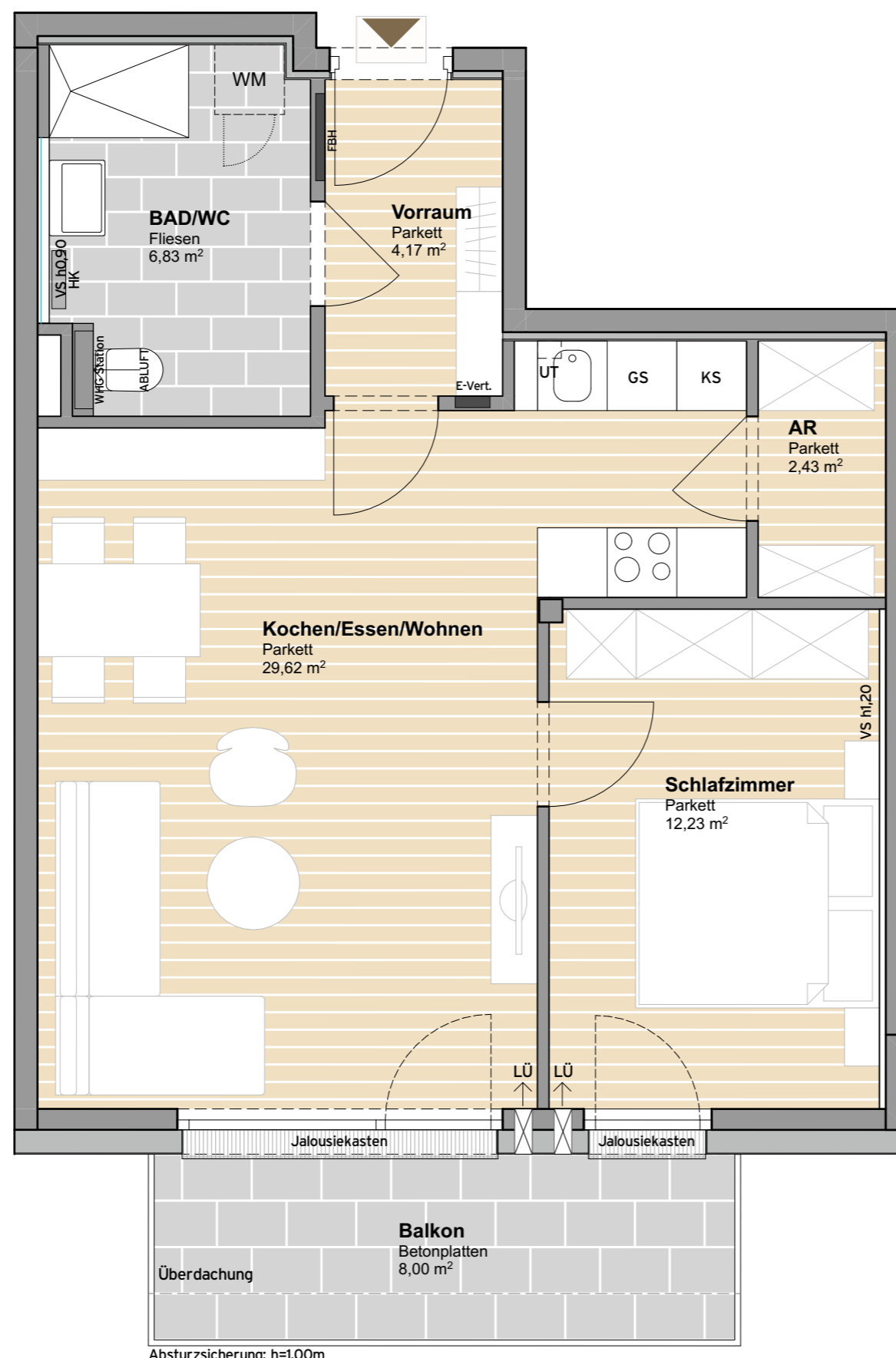
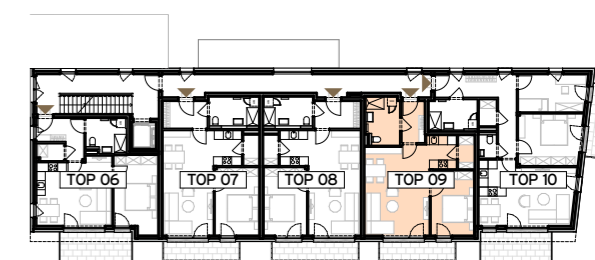
### 2 Zimmer

VORRAUM	4,17 m <sup>2</sup>
ABSTELLRAUM	2,43 m <sup>2</sup>
BAD/WC	6,83 m <sup>2</sup>
SCHLAFZIMMER	12,23 m <sup>2</sup>
WOHNKÜCHE	29,62 m <sup>2</sup>

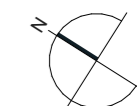
**WOHNFLÄCHE** 55,28 m<sup>2</sup>

**BALKON** 8,00 m<sup>2</sup>

BEI DIESER PLANLICHEN ABBILDUNG HANDELT ES SICH UM EINE SCHEMATISCHE DARSTELLUNG; GÜLTIG IST DAS NATURMASS; DIE MÖBLIERUNG IST VORSCHLAG DES BAUTRÄGERS UND NICHT IM KAUFPREIS ENTHALTEN



Absturzsicherung: h=1,00m



1:50

PLANSTAND 28.08.2020



**MYSLIK**  
*wohnt sich*