



GOLDENE MITTE

WOHNEN IM HERZEN VON OBERNDORF

Wohnung 10 im 1.Obergeschoss

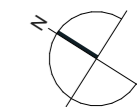
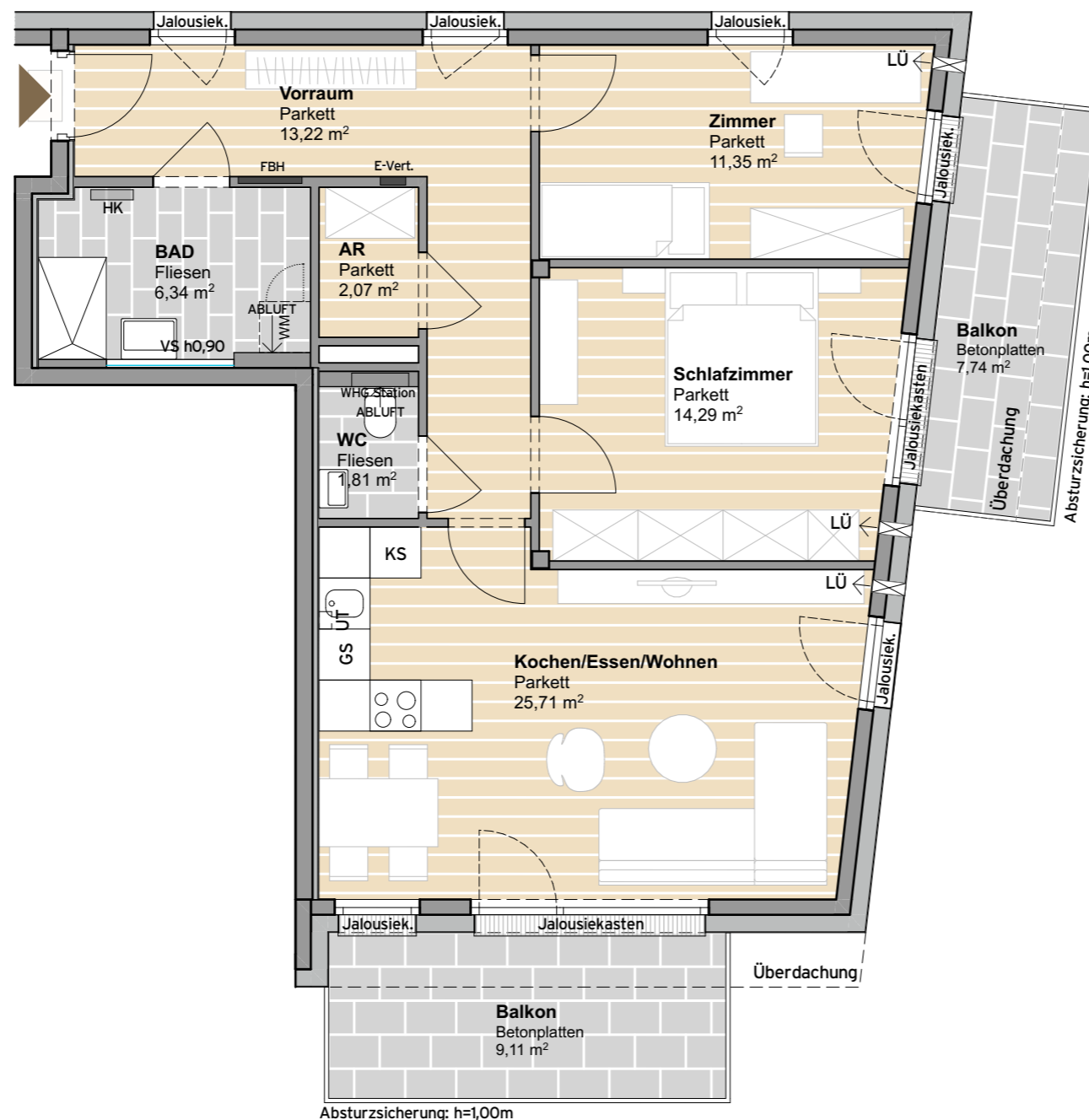
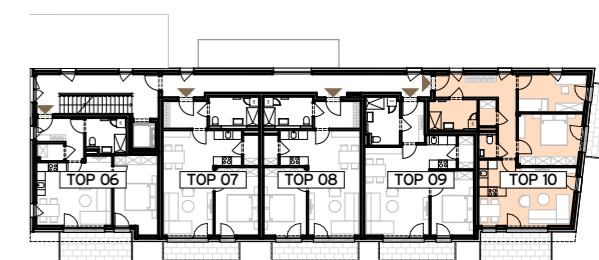
3 Zimmer

VORRAUM	13,22 m ²
ABSTELLRAUM	2,07 m ²
BAD	6,34 m ²
WC	1,81 m ²
SCHLAFZIMMER	14,29 m ²
ZIMMER	11,35 m ²
WOHNKÜCHE	25,71 m ²

WOHNFLÄCHE 74,79 m²

BALKONE 16,85 m²

BEI DIESER PLANLICHEN ABBILDUNG HANDELT ES SICH UM EINE SCHEMATISCHE DARSTELLUNG; GÜLTIG IST DAS NATURMASS; DIE MÖBLIERUNG IST VORSCHLAG DES BAUTRÄGERS UND NICHT IM KAUFPREIS ENTHALTEN



1:75

PLANSTAND 28.08.2020



MYSLIK
wohnt sich