



GOLDENE MITTE

WOHNEN IM HERZEN VON OBERNDORF

Wohnung 11 im Dachgeschoss

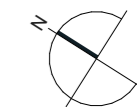
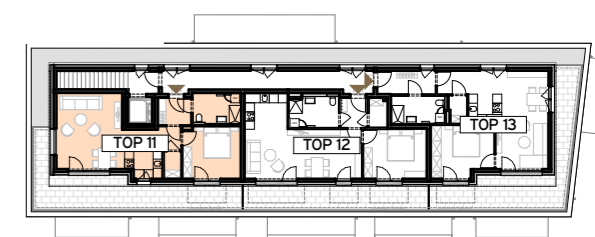
2 Zimmer

VORRAUM	3,81 m ²
ABSTELLRAUM	2,02 m ²
BAD/WC	6,18 m ²
SCHLAFZIMMER	12,99 m ²
WOHNKÜCHE	31,61 m ²

WOHNFLÄCHE 56,61 m²

TERRASSE 30,72 m²

BEI DIESER PLANLICHEN ABBILDUNG HANDELT ES SICH UM EINE SCHEMATISCHE DARSTELLUNG; GÜLTIG IST DAS NATURMASS; DIE MÖBLIERUNG IST VORSCHLAG DES BAUTRÄGERS UND NICHT IM KAUFPREIS ENTHALTEN



1:50

PLANSTAND 28.08.2020



MYSLIK
wohnt sich



Kamin

