



GOLDENE MITTE

WOHNEN IM HERZEN VON OBERNDORF

Wohnung 12 im Dachgeschoss

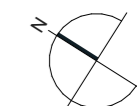
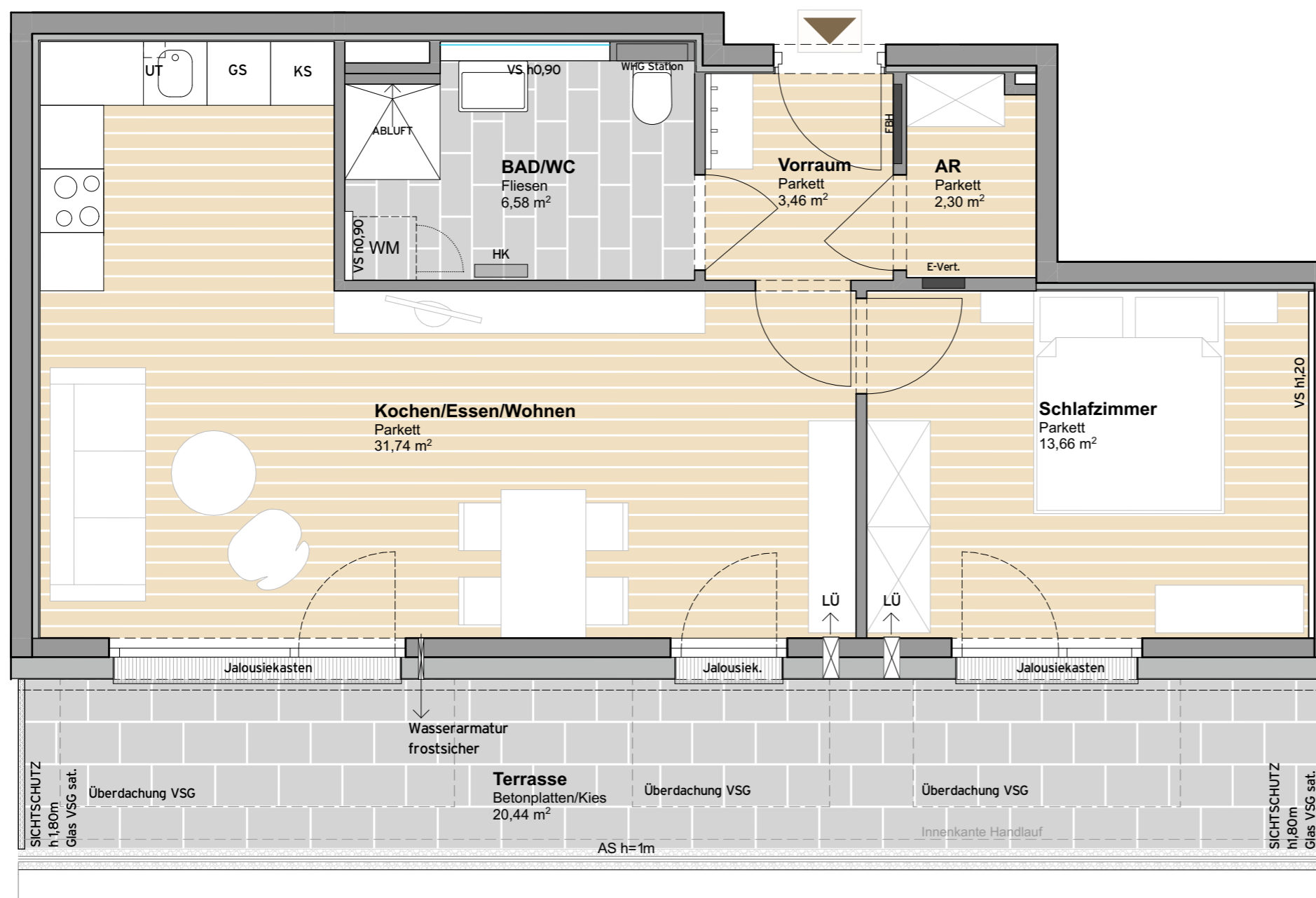
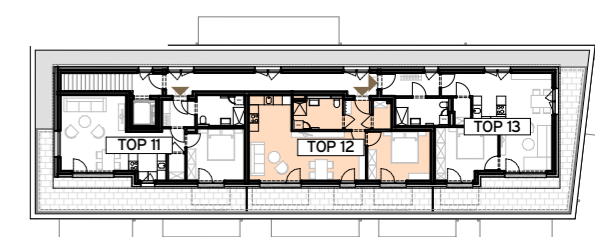
2 Zimmer

VORRAUM	3,46 m ²
ABSTELLRAUM	2,30 m ²
BAD/WC	6,58 m ²
SCHLAFZIMMER	13,66 m ²
WOHNKÜCHE	31,74 m ²

WOHNFLÄCHE 57,74 m²

TERRASSE 20,44 m²

BEI DIESER PLANLICHEN ABBILDUNG HANDELT ES SICH UM EINE SCHEMATISCHE DARSTELLUNG; GÜLTIG IST DAS NATURMASS; DIE MÖBLIERUNG IST VORSCHLAG DES BAUTRÄGERS UND NICHT IM KAUFPREIS ENTHALTEN



1:50

PLANSTAND 28.08.2020



MYSLIK
wohnt sich