



# GOLDENE MITTE

WOHNEN IM HERZEN VON OBERNDORF

## Wohnung 13 im Dachgeschoss

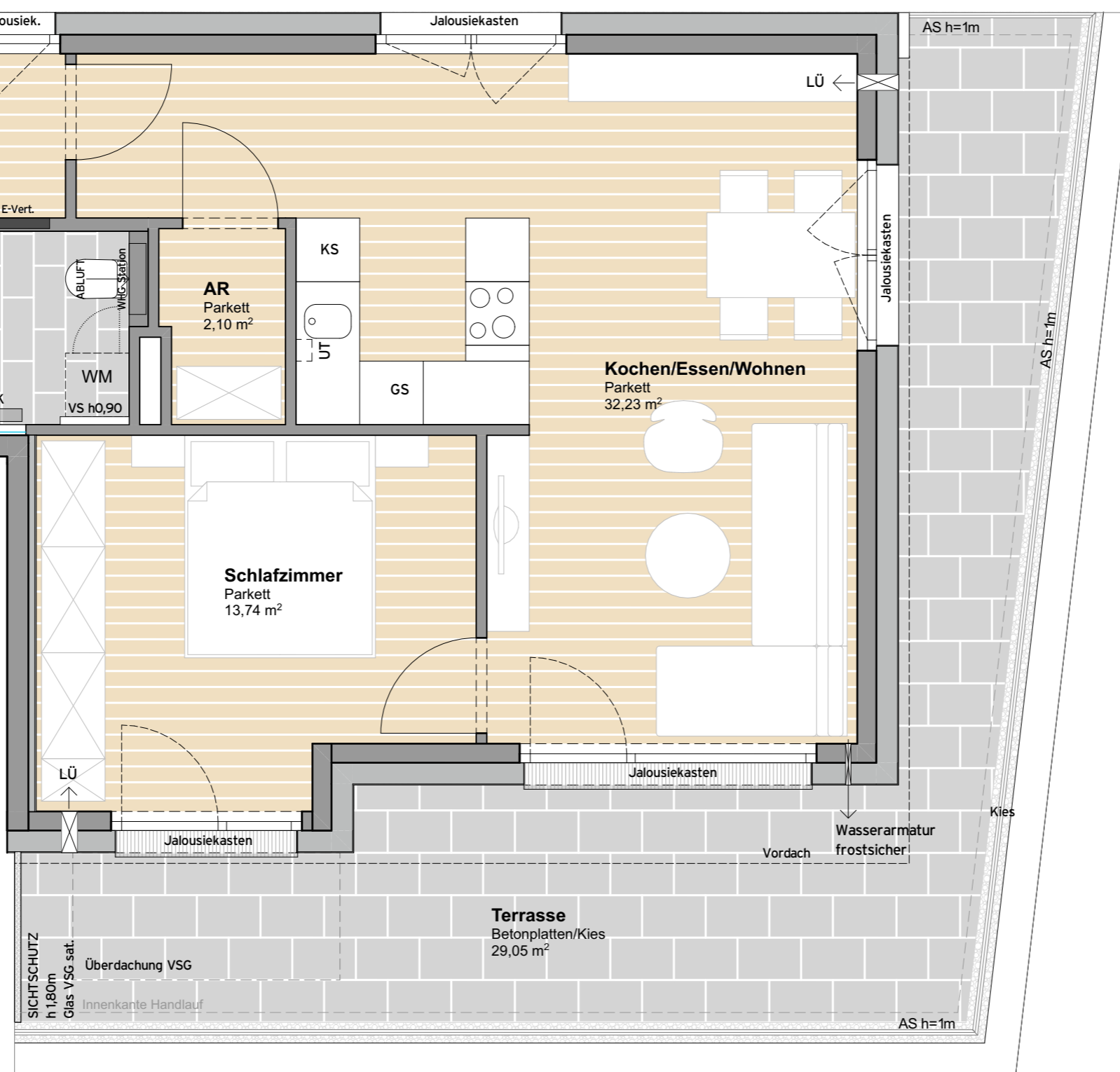
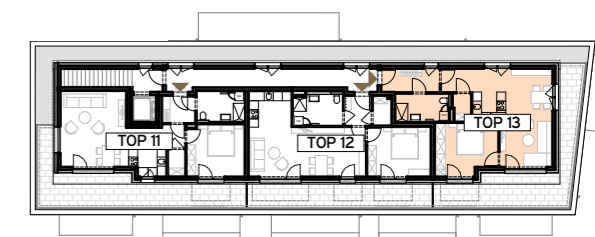
### 2 Zimmer

VORRAUM	5,92 m <sup>2</sup>
ABSTELLRAUM	2,10 m <sup>2</sup>
BAD/WC	6,34 m <sup>2</sup>
SCHLAFZIMMER	13,74 m <sup>2</sup>
WOHNKÜCHE	32,23 m <sup>2</sup>

**WOHNFLÄCHE** 60,33 m<sup>2</sup>

**TERRASSE** 29,05 m<sup>2</sup>

BEI DIESER PLANLICHEN ABBILDUNG HANDELT ES SICH UM EINE SCHEMATISCHE DARSTELLUNG; GÜLTIG IST DAS NATURMASS; DIE MÖBLIERUNG IST VORSCHLAG DES BAUTRÄGERS UND NICHT IM KAUFPREIS ENTHALTEN



1:50

PLANSTAND 28.08.2020



**MYSLIK**  
*wohnt sich*