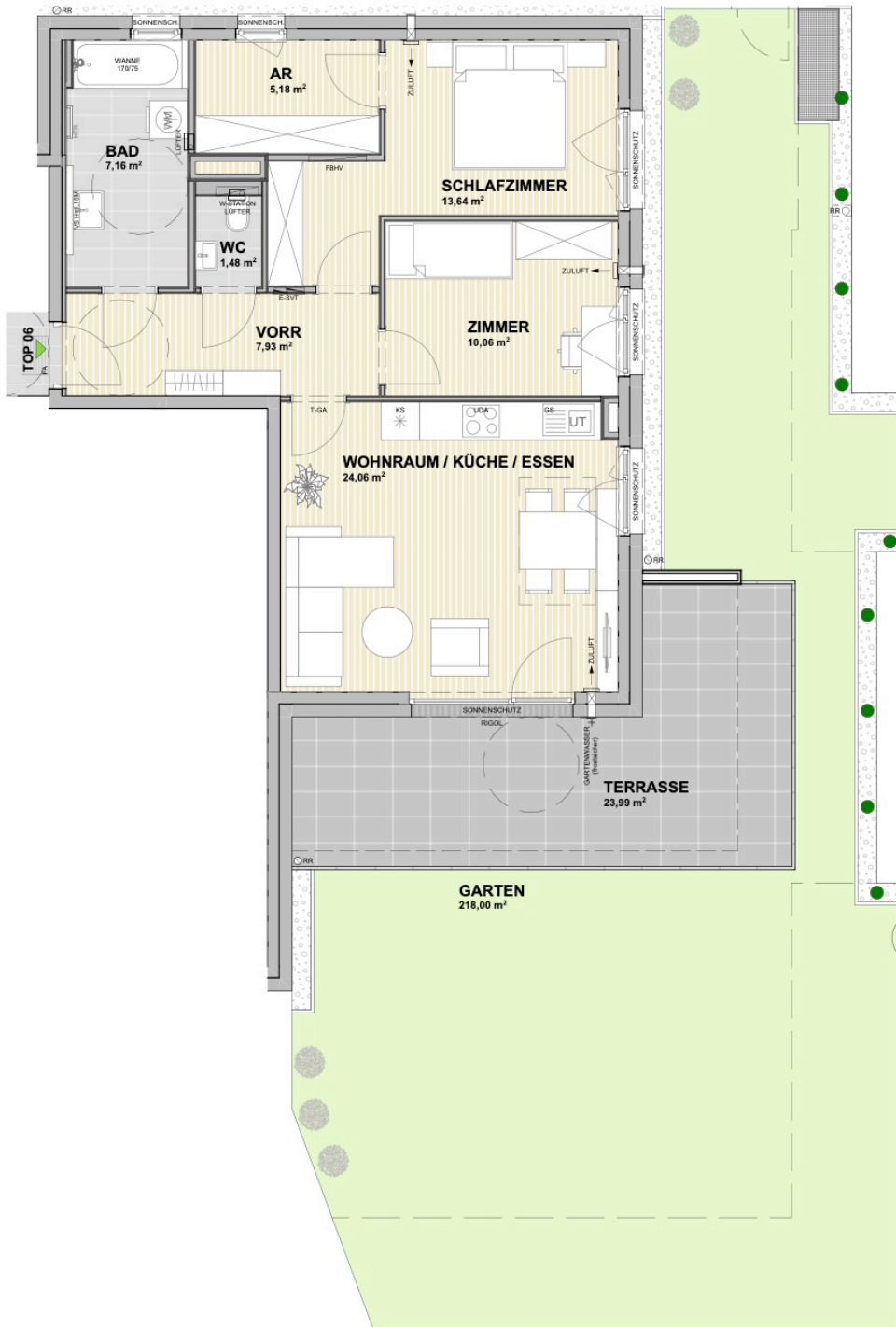


HERZSTÜCK SALZBURG MITTE

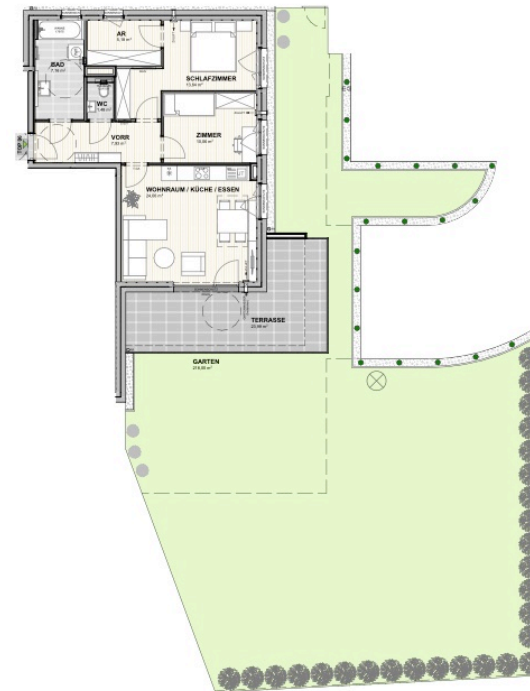


TOP 06 - ERDGESCHOSS

3 Zimmer

AR	5,18 m ²
BAD	7,16 m ²
SCHLAFZIMMER	13,64 m ²
VORR	7,93 m ²
WC	1,48 m ²
WOHNRAUM / KÜCHE / ESSEN	24,06 m ²
ZIMMER	10,06 m ²
NUTZFLÄCHE	69,51 m²
TERRASSE	23,99 m ²
GESAMTFLÄCHE	93,50 m²
GARTEN	ca. 218,00 m²

Übersichtsplan 1:200



BEI DIESER PLANLICHEN ABILDUNG HANDELT ES SICH UM EINE SCHEMATISCHE DARSTELLUNG; GÜLTIG IST DAS NATURMASS; DIE MÖBLIERUNG IST VORSCHLAG DES BAUTRÄGERS UND NICHT IM KAUFPREIS ENTHALTEN

M 1:75

PLANSTAND 19.10.2021

