

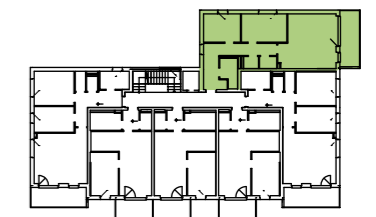
## WOHNUNG 12 - 1.Obergeschoss

### 3 Zimmer

|                   |                            |
|-------------------|----------------------------|
| Wohnraum / Küche  | 28,35 m <sup>2</sup>       |
| Schlafzimmer      | 12,73 m <sup>2</sup>       |
| Zimmer            | 10,33 m <sup>2</sup>       |
| Vorraum           | 14,76 m <sup>2</sup>       |
| Bad               | 4,85 m <sup>2</sup>        |
| WC                | 1,80 m <sup>2</sup>        |
| Abstellraum       | 2,11 m <sup>2</sup>        |
| <b>Nutzfläche</b> | <b>74,93 m<sup>2</sup></b> |

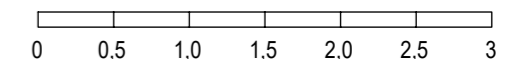
|                     |                            |
|---------------------|----------------------------|
| <b>Balkon</b>       | <b>10,86 m<sup>2</sup></b> |
| <b>Gesamtfläche</b> | <b>85,79 m<sup>2</sup></b> |

BEI DIESER PLANLICHEN ABBILDUNG HANDELT ES SICH UM EINE SCHEMATISCHE DARSTELLUNG; GÜLTIG IST DAS NATURMASS; DIE MÖBLIERUNG IST VORSCHLAG DES BAUTRÄGERS UND NICHT IM KAUFPEIS ENTHALTEN.



M 1:50

Planstand 17.10.2019



**MYSLIK**  
wohnt sich

