



PARACELTUS GARTEN

Top B09 - 3.Obergeschoss

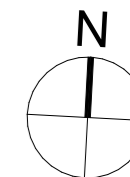
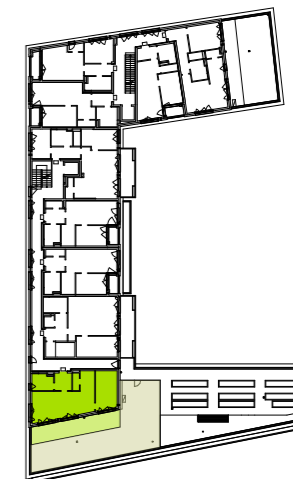
2 Zimmer

Wohnraum Küche	34,14m ²
Schlafzimmer	14,49m ²
Vorraum	5,27m ²
Bad WC	6,13m ²
Abstellraum	2,10m ²
Nutzfläche	62,13m²

Dachterrasse	27,59m ²
Gesamtfläche	89,72m²

Dachgarten ca. 88,00m²

BEI DIESER PLANLICHEN ABBILDUNG HANDELT ES SICH UM EINE SCHEMATISCHE DARSTELLUNG; GÜLTIG IST DAS NATURMASS; DIE MÖBLIERUNG IST VORSCHLAG DES BAUTRÄGERS UND NICHT IM KAUFPEIS ENTHALTEN.



M 1:50 Planstand 15.04.2021

