



PARACELTUS GARTEN

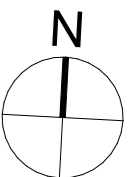
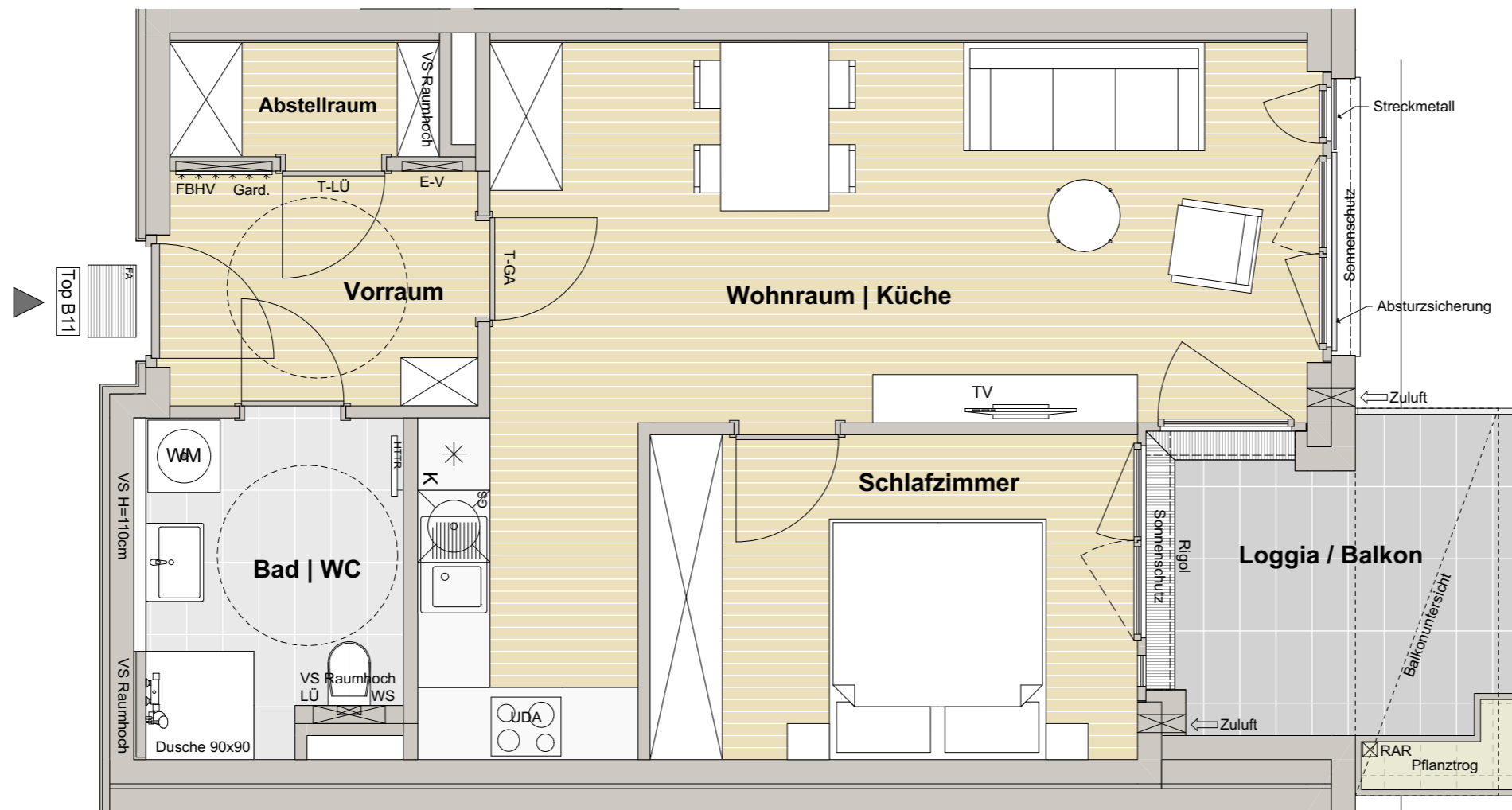
Top B11 - 4.Obergeschoss

2 Zimmer

Wohnraum Küche	26,58m ²
Schlafzimmer	10,94m ²
Vorraum	4,99m ²
Bad WC	5,67m ²
Abstellraum	2,13m ²
Nutzfläche	50,31m²

Loggia / Balkon	7,84m ²
Gesamtfläche	58,15m²

BEI DIESER PLANLICHEN ABBILDUNG HANDELT ES SICH UM EINE SCHEMATISCHE DARSTELLUNG; GÜLTIG IST DAS NATURMASS; DIE MÖBLIERUNG IST VORSCHLAG DES BAUTRÄGERS UND NICHT IM KAUFPREIS ENTHALTEN.



M 1:50 Planstand 15.04.2021

