

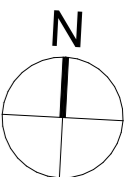
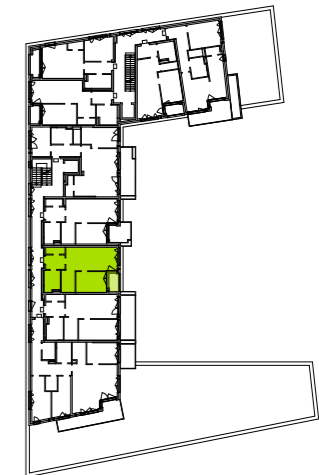
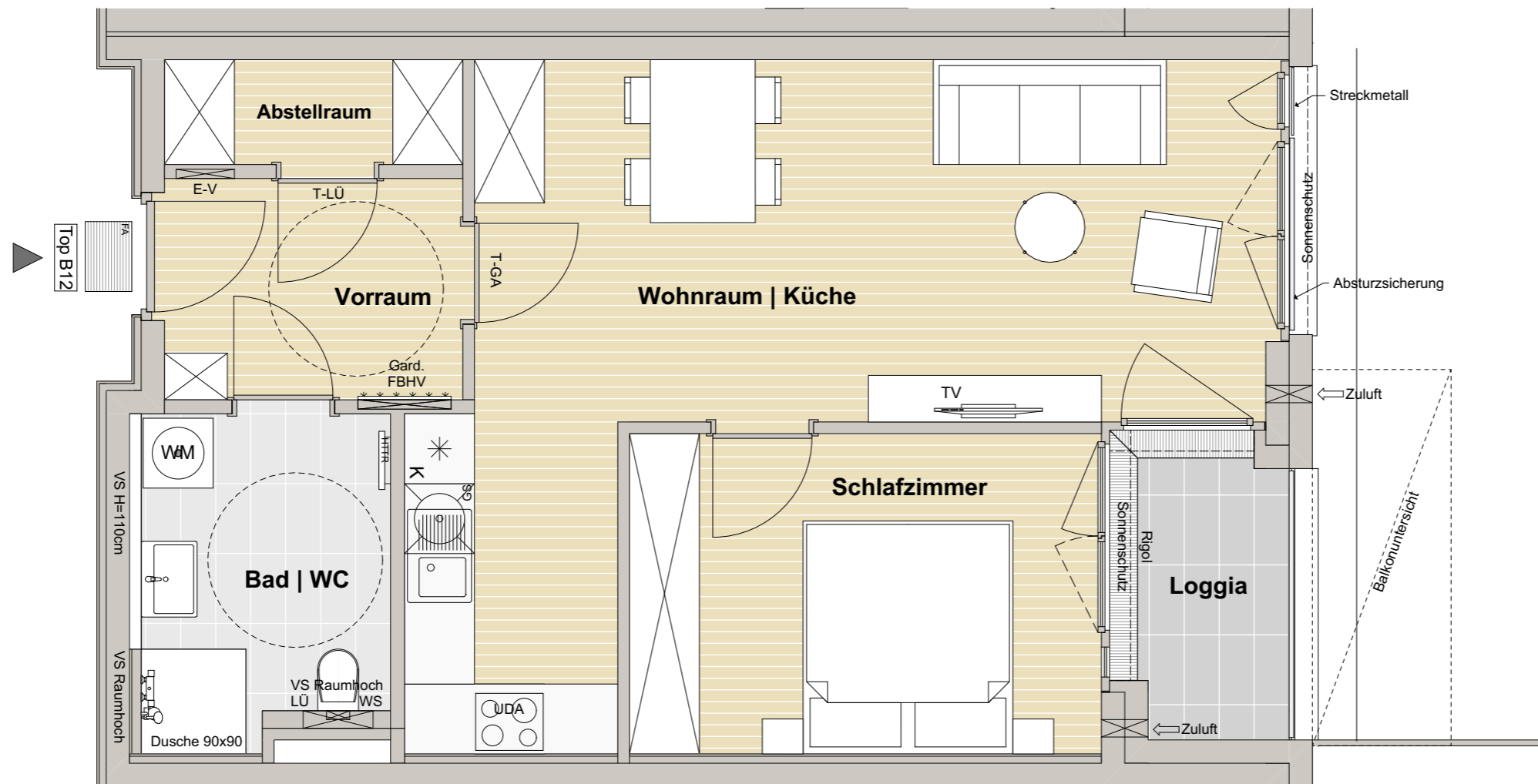


PARACELTUS GARTEN

Top B12 - 4.Obergeschoss

2 Zimmer	
Wohnraum Küche	26,37m ²
Schlafzimmer	11,14m ²
Vorraum	4,86m ²
Bad WC	5,84m ²
Abstellraum	2,30m ²
Nutzfläche	50,51m²
Loggia	3,25m ²
Gesamtfläche	53,76m²

BEI DIESER PLANLICHEN ABBILDUNG HANDELT ES SICH UM EINE SCHEMATISCHE DARSTELLUNG; GÜLTIG IST DAS NATURMASS; DIE MÖBLIERUNG IST VORSCHLAG DES BAUTRÄGERS UND NICHT IM KAUFPREIS ENTHALTEN.



M 1:50 Planstand 15.04.2021

