



PARACELTUS GARTEN

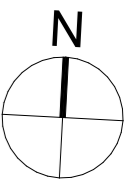
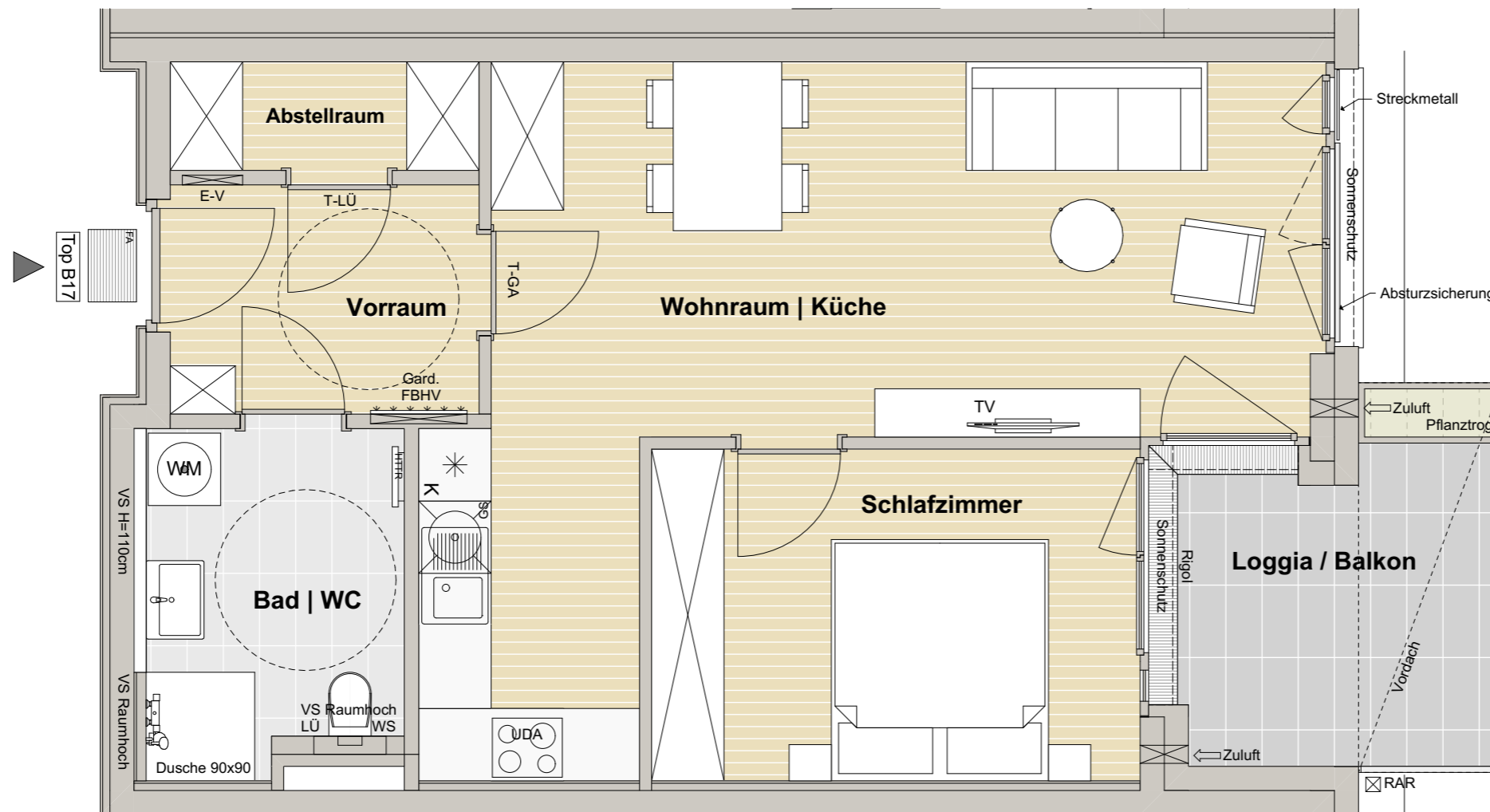
Top B17 - 5.Obergeschoss

2 Zimmer

Wohnraum Küche	26,37m ²
Schlafzimmer	11,14m ²
Vorraum	4,86m ²
Bad WC	5,84m ²
Abstellraum	2,30m ²
Nutzfläche	50,51m²

Loggia / Balkon	7,06m ²
Gesamtfläche	57,57m²

BEI DIESER PLANLICHEN ABBILDUNG HANDELT ES SICH UM EINE SCHEMATISCHE DARSTELLUNG; GÜLTIG IST DAS NATURMASS; DIE MÖBLIERUNG IST VORSCHLAG DES BAUTRÄGERS UND NICHT IM KAUFPREIS ENTHALTEN.



M 1:50 Planstand 15.04.2021

