



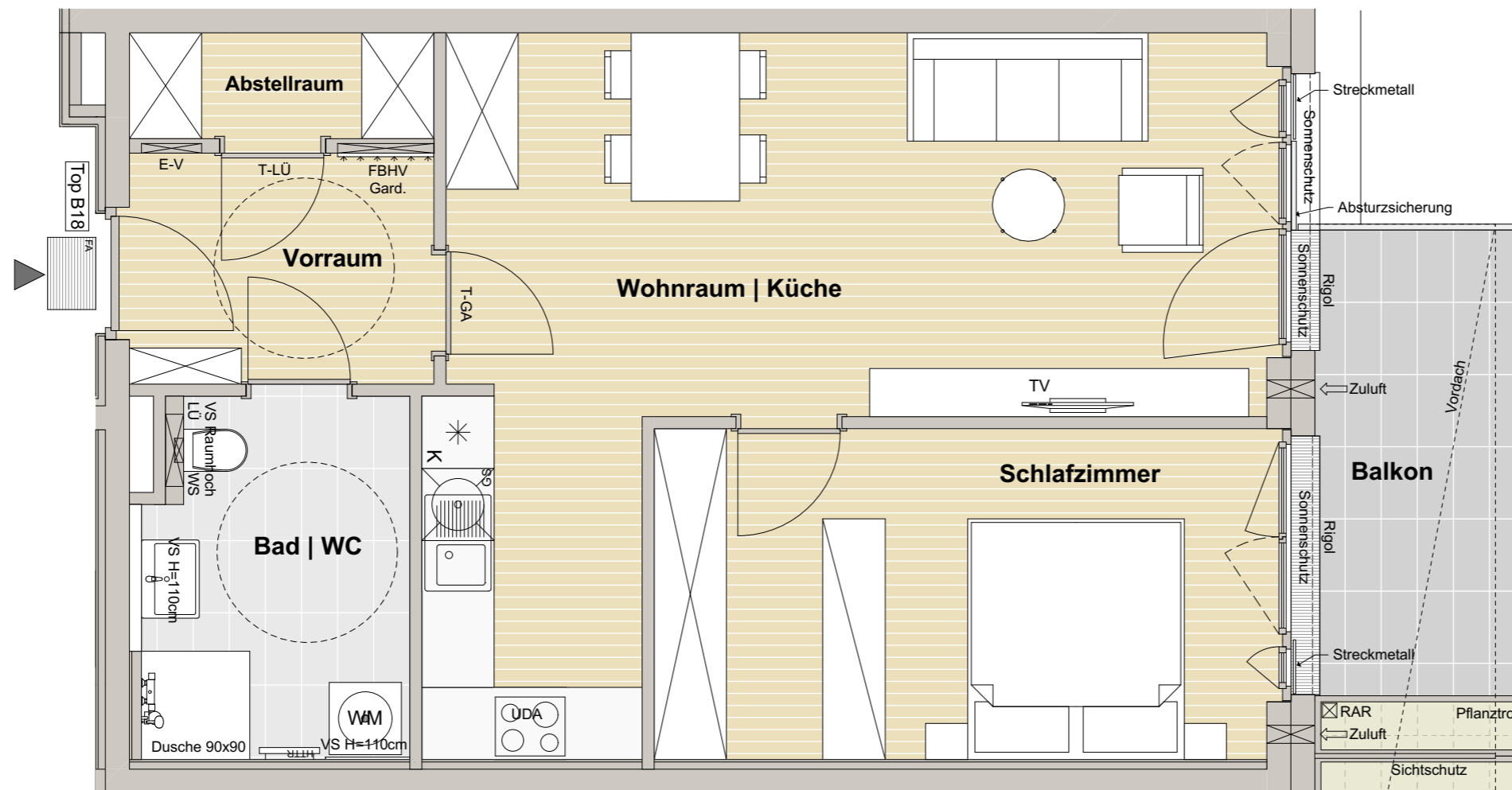
PARACELTUS GARTEN

Top B18 - 5.Obergeschoss

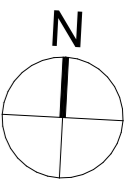
2 Zimmer

Wohnraum Küche	26,97m ²
Schlafzimmer	14,00m ²
Vorraum	4,86m ²
Bad WC	6,41m ²
Abstellraum	2,23m ²
Nutzfläche	54,47m²

Balkon	7,35m ²
Gesamtfläche	61,82m²



BEI DIESER PLANLICHEN ABILDUNG HANDELT ES SICH UM EINE SCHEMATISCHE DARSTELLUNG; GÜLTIG IST DAS NATURMASS; DIE MÖBLIERUNG IST VORSCHLAG DES BAUTRÄGERS UND NICHT IM KAUFPREIS ENTHALTEN.



M 1:50 Planstand 15.04.2021

