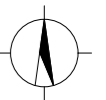
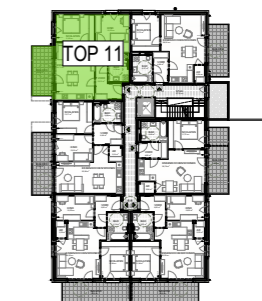


TOP 11 - 1.OBERGESCHOSS

3 Zimmer

AR	2,20m ²
BAD	6,36m ²
ESSEN/KOCHEN/WOHNEN	24,71m ²
KIND	10,22m ²
SCHLAFEN	11,85m ²
VORR	10,12m ²
NUTZFLÄCHE	65,46 m²
BALKON	10,92 m ²
GESAMTFLÄCHE	76,38 m²



BEI DIESER PLANLICHEN ABBILDUNG HANDELT ES SICH UM EINE SCHEMATISCHE DARSTELLUNG; GÜLTIG IST DAS NATURMASS; DIE MÖBLIERUNG IST VORSCHLAG DES BAUTRÄGERS UND NICHT IM KAUFPREIS ENTHALTEN

M 1:50

PLANSTAND 23.11.2022

