

SÜDSEITE

— GOLLING —

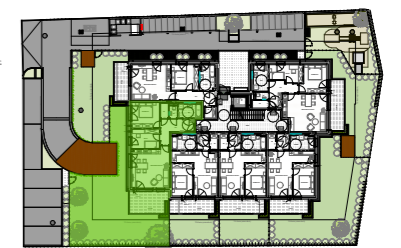
TOP 02 - Erdgeschoss

3 Zimmer

Wohnen/Essen/Kochen	26,39 m ²
Schlafzimmer	12,76 m ²
Zimmer	9,72 m ²
Abstellraum	2,09 m ²
Bad	5,73 m ²
WC	1,84 m ²
Vorraum	9,82 m ²
Nutzfläche	68,35 m²

Terrasse	16,05 m ²
Gesamtfläche	84,40 m²

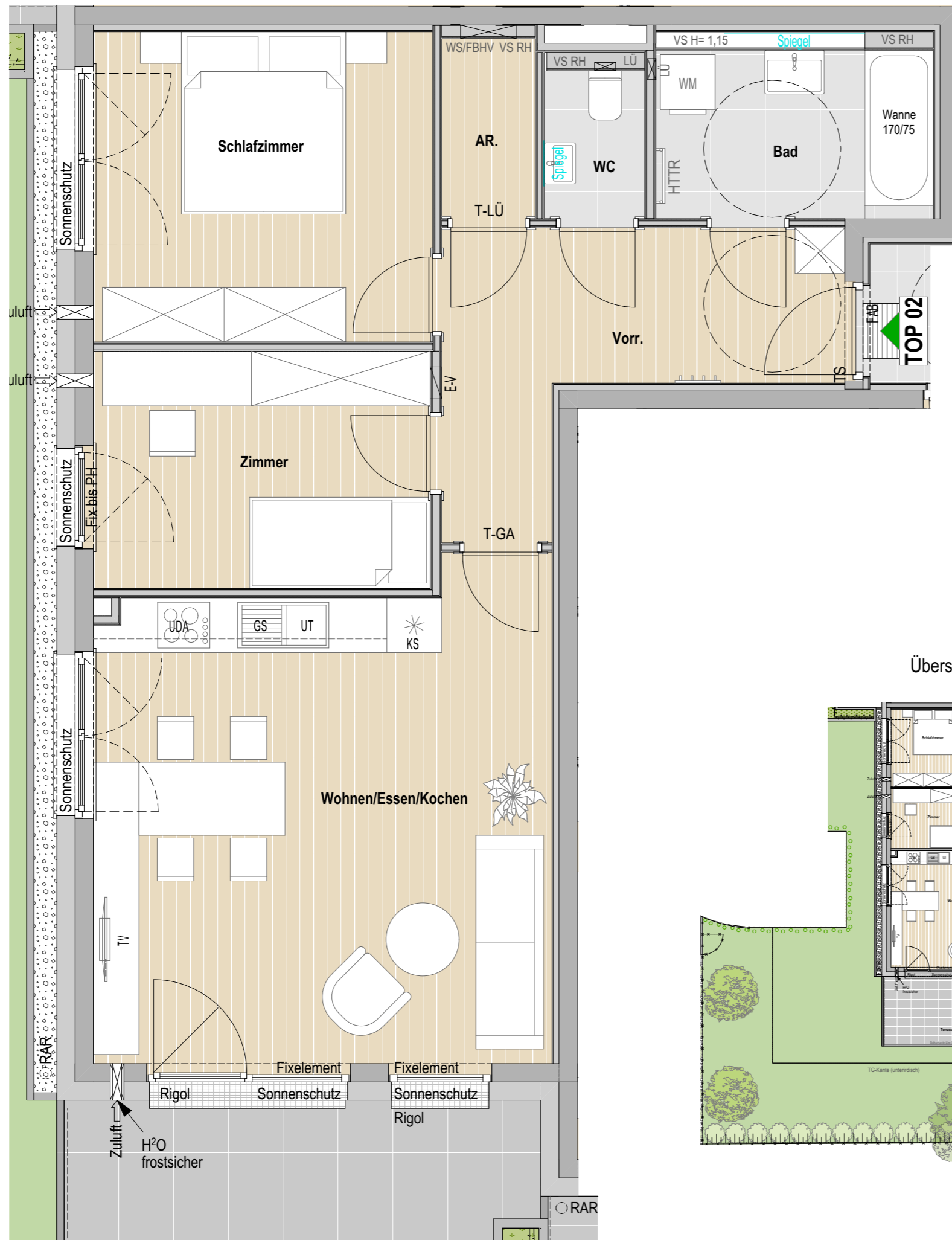
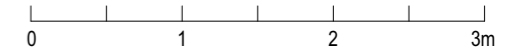
Gartenfläche	100,00 m ²
--------------	-----------------------



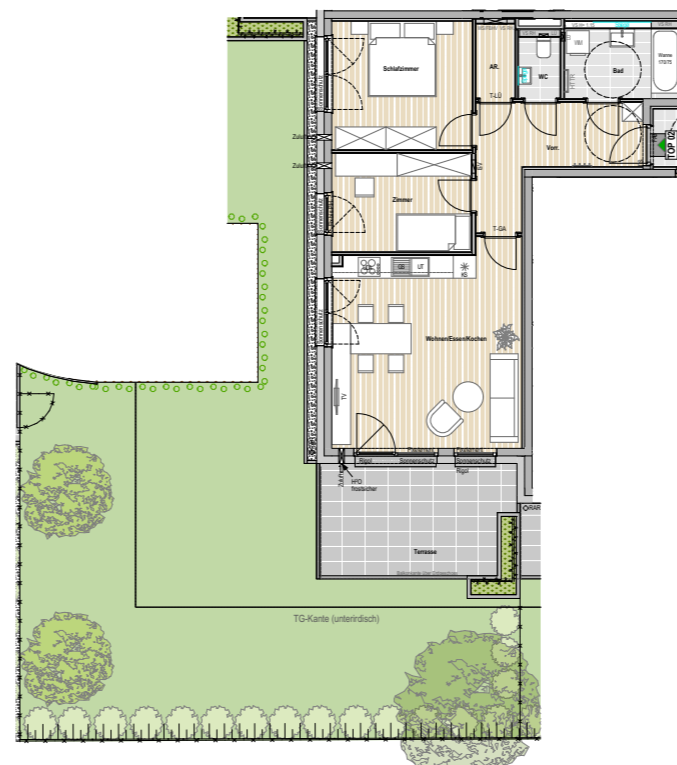
BEI DIESER PLANLICHEN DARSTELLUNG HANDELT ES SICH UM EINE SCHEMATISCHE DARSTELLUNG; GÜLTIG IST DAS NATURMASS; DIE MÖBLIERUNG IST VORSCHLAG DES BAUTRÄGERS UND NICHT IM KAUFPREIS ENTHALTEN

M 1:50

Planstand 25.10.2023



Übersichtsplan 1:200



MYSLIK
wohnt sich