

SÜDSEITE

— GOLLING —

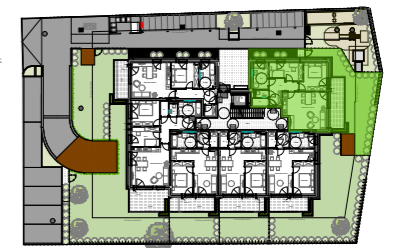
TOP 06 - Erdgeschoss

3 Zimmer

Wohnen/Essen/Kochen	27,53 m ²
Schlafzimmer	12,38 m ²
Zimmer	10,06 m ²
Abstellraum	2,15 m ²
Bad	6,95 m ²
WC	1,72 m ²
Vorraum	9,13 m ²
Nutzfläche	69,92 m²

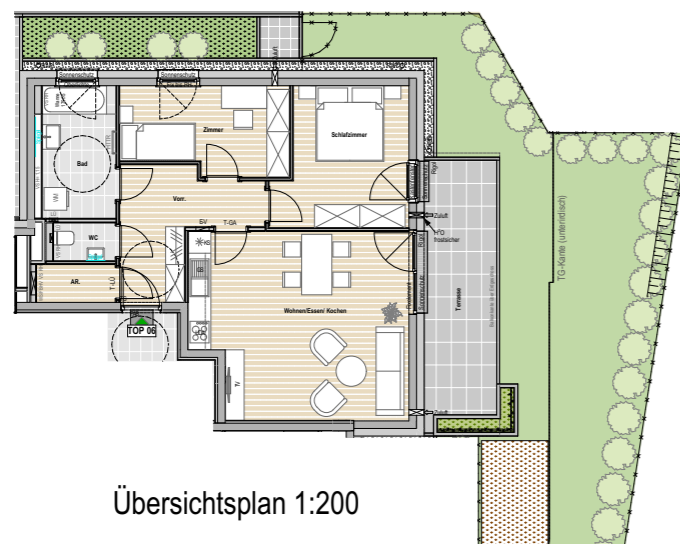
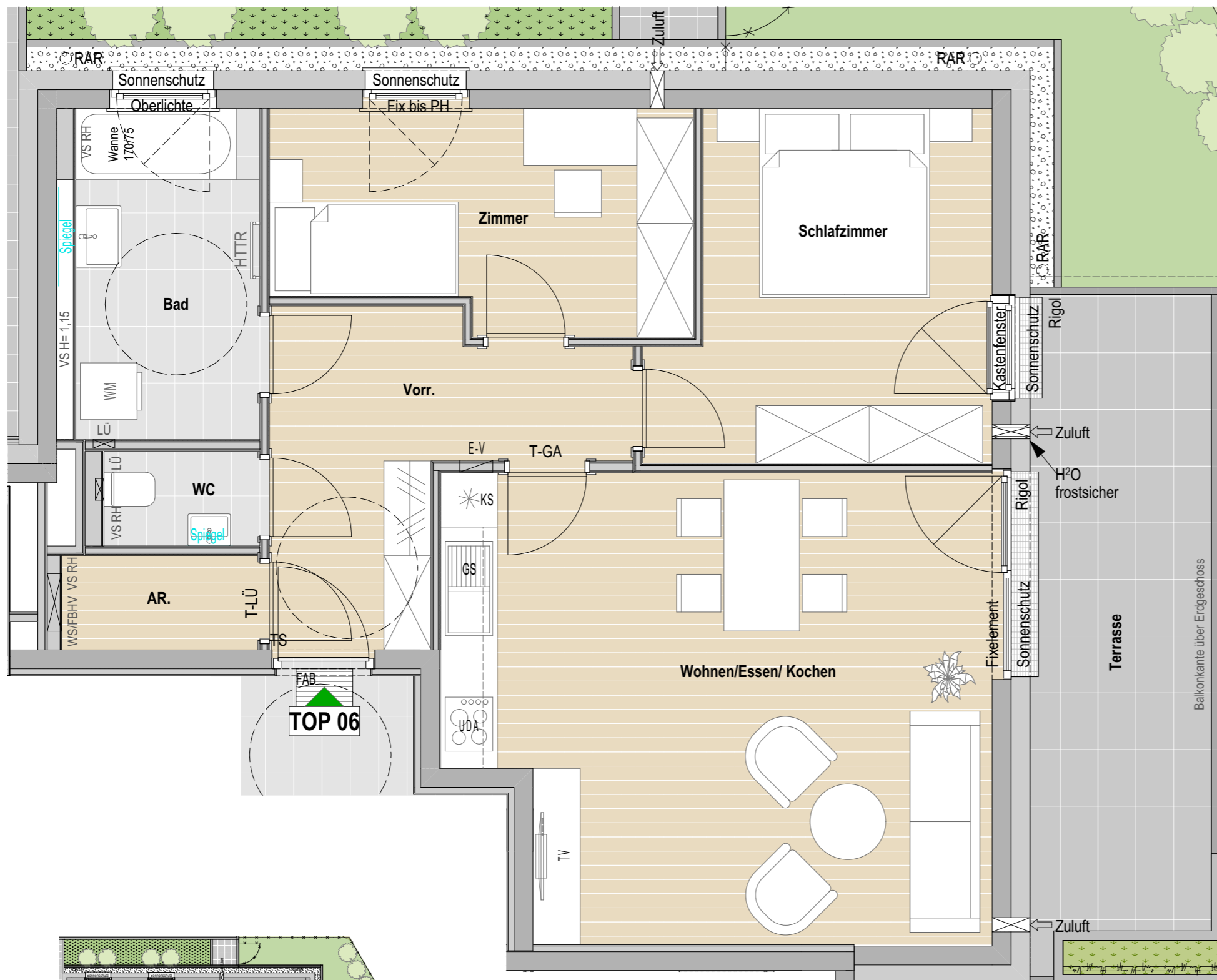
Terrasse	14,42 m ²
Gesamtfläche	84,34 m²

Gartenfläche 50,00 m²



BEI DIESER PLANLICHEN DARSTELLUNG HANDELT ES SICH UM EINE SCHEMATISCHE DARSTELLUNG; GÜLTIG IST DAS NATURMASS; DIE MÖBLIERUNG IST VORSCHLAG DES BAUTRÄGERS UND NICHT IM KAUFPREIS ENTHALTEN

M 1:50 Planstand 25.10.2023



Übersichtsplan 1:200