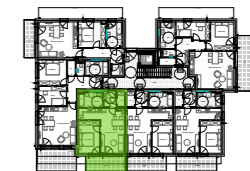
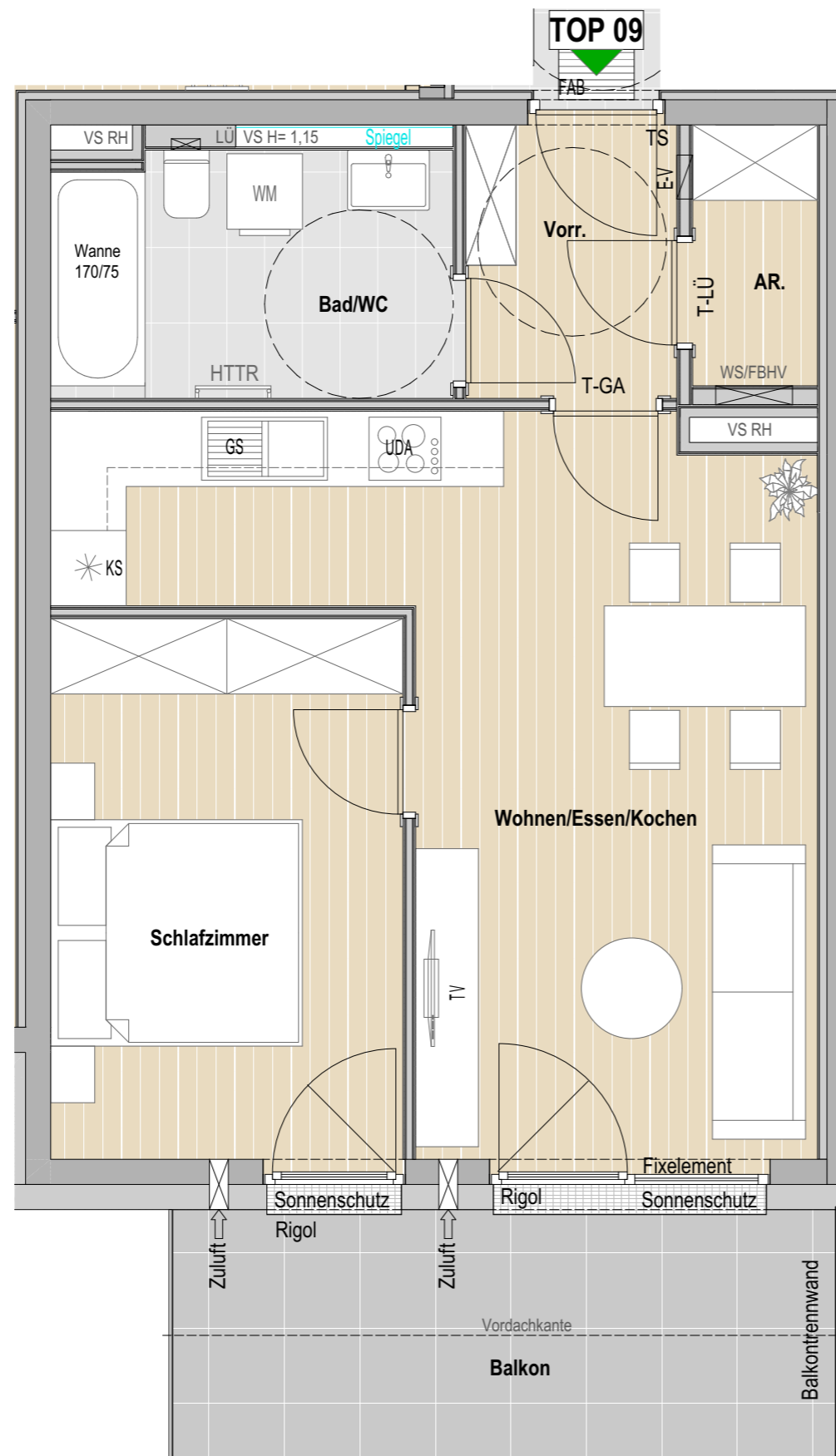


## TOP 09 - 1. Obergeschoss

2 Zimmer

Wohnen/Essen/Kochen	23,37 m <sup>2</sup>
Schlafzimmer	12,15 m <sup>2</sup>
Abstellraum	2,10 m <sup>2</sup>
Bad/WC	6,29 m <sup>2</sup>
Vorraum	3,73 m <sup>2</sup>
<b>Nutzfläche</b>	<b>47,64m<sup>2</sup></b>
Balkon	10,36 m <sup>2</sup>
<b>Gesamtfläche</b>	<b>58,00 m<sup>2</sup></b>



BEI DIESER PLANLICHEN DARSTELLUNG HANDELT ES SICH UM EINE SCHEMATISCHE DARSTELLUNG; GÜLTIG IST DAS NATURMASS; DIE MÖBLIERUNG IST VORSCHLAG DES BAUTRÄGERS UND NICHT IM KAUFPREIS ENTHALTEN

M 1:50

Planstand 25.10.2023



**MYSLIK**  
wohnt sich