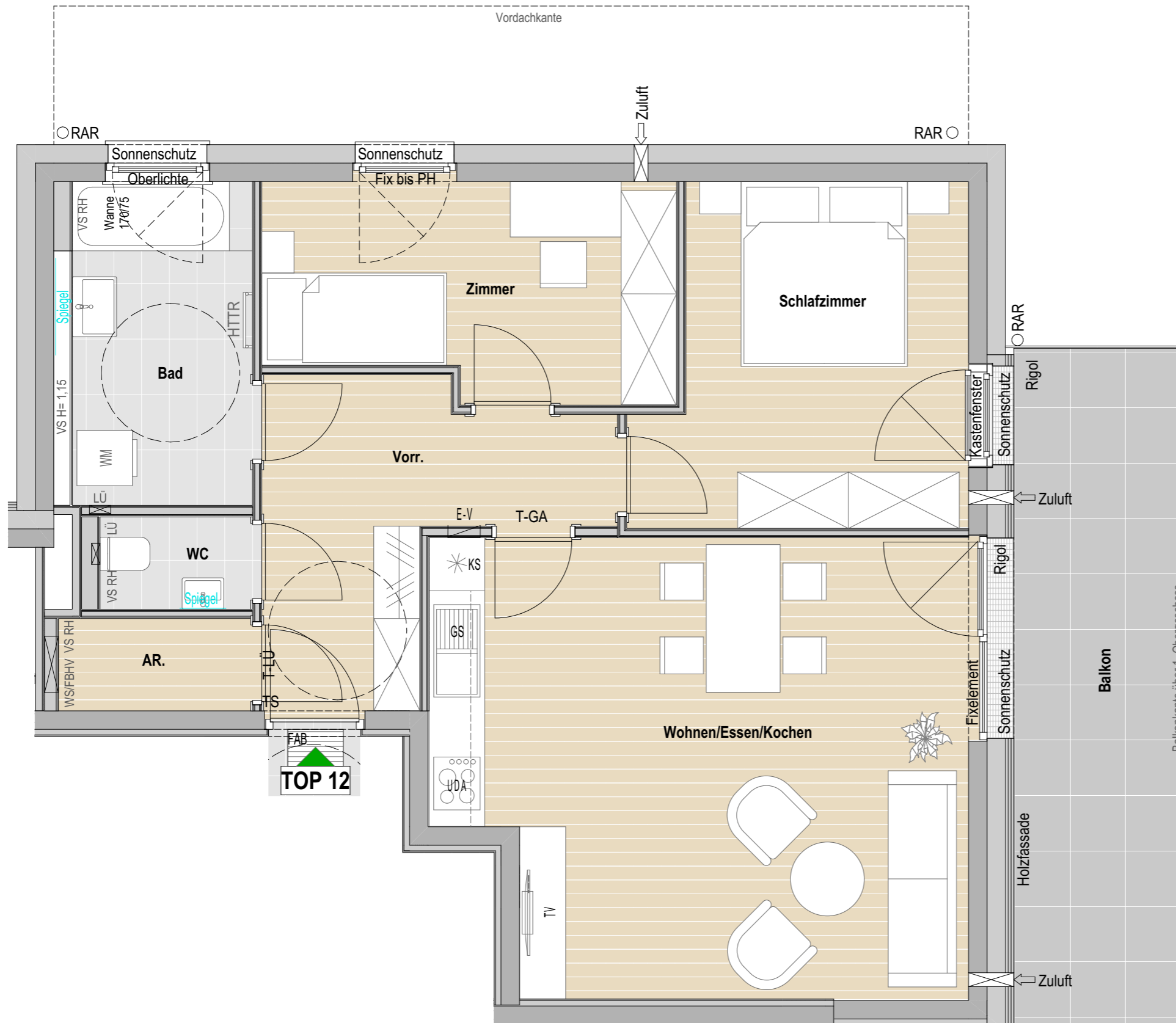


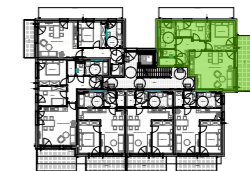
TOP 12 - 1. Obergeschoss



3 Zimmer

Wohnen/Essen/Kochen	27,52 m ²
Schlafzimmer	12,38 m ²
Zimmer	10,05 m ²
Abstellraum	2,15 m ²
Bad	6,94 m ²
WC	1,72 m ²
Vorraum	9,13 m ²
Nutzfläche	69,89 m²

Balkon	13,84 m ²
Gesamtfläche	83,73 m²



BEI DIESER PLANLICHEN DARSTELLUNG HANDELT ES SICH UM EINE SCHEMATISCHE DARSTELLUNG; GÜLTIG IST DAS NATURMASS; DIE MÖBLIERUNG IST VORSCHLAG DES BAUTRÄGERS UND NICHT IM KAUFPREIS ENTHALTEN

M 1:50

Planstand 25.10.2023

